

DRIVER

QUELOT



	Super Aerial Dr	Super Aerial α-Spec Dr	Aerial 168 Driver	Aerial 168 α-Spec Dr	Aerial Driver	Aerial α-Spec Dr
対象者	初 中 上	初 中 上	初 中 上	初 中 上	初 中 上	初 中 上
球のつかまり	つかまる ヒックケ難い	つかまる ヒックケ難い	つかまる ヒックケ難い	つかまる ヒックケ難い	つかまる ヒックケ難い	つかまる ヒックケ難い
飛距離特性	飛距離重視 キャリー重視	飛距離重視 キャリー重視	飛距離重視 キャリー重視	飛距離重視 キャリー重視	飛距離重視 キャリー重視	飛距離重視 キャリー重視
ロフト(度)/品番	9.5/1101-AC23 10.5/1101-AC24 11.5/1101-AC25 13.5/1101-AC26	9.5/1101-AB23 10.5/1101-AB24 11.5/1101-AB25 13.5/1101-AB26	10.5/1101-9924 11.5/1101-9925	10.5/1101-9424 11.5/1101-9425 13.5/1101-9426	9.5/1101-8223 10.5/1101-8224	9.5/1101-8123 10.5/1101-8124 11.5/1101-8125 13.5/1101-8126
ライ角(度)	59/59.5/59.5/60	59/59.5/59.5/60	60	60	60	60/60/60/60.5
重さ(g)	187	185	168	168	185	180
フェース角(度)	0/H0.5/H0.5/H1.0	0/H0.5/H0.5/H1.0	H1	H1/H1/H1.5	H1	H1/H1/H1/H1.5
フェース高(mm)	62/62/62/61.5	62/62/62/61.5	56.5	56.5	56.5	56.5
体積(c㎢)	460	460	445	445	460	460
特殊機能	重量調整	重量調整	重量増加	重量増加	重量増加	重量増加
重心高(mm)	33.0	33.1	36.2	36.6	33.7	33.7
有効打点距離(mm)	29.3	29.2	19.2	18.7	22.8	22.8
低重心率(%)	53.2	53.4	65.3	66.2	59.6	59.6
重心深度(mm)	37.6	38.0	32.8	32.2	33.1	33.1
重心距離(mm)	40.6	40.0	41.3	39.8	39.4	39.4
重心角(度)	29.5	30.0	19.0	19.5	21.2	21.2
MOI左右(gcm ²)	3735	3669	3314	3337	3718	3718

DRIVER

GT



	9 Driver	9 α-Spec Driver
対象者	初 中 上	初 中 上
球のつかまり	つかまる ヒックケ難い	つかまる ヒックケ難い
飛距離特性	飛距離重視 キャリー重視	飛距離重視 キャリー重視
ロフト(度)/品番	9.5/1101-AA23 10.5/1101-AA24 11.5/1101-AA25	9.5/1101-A923 10.5/1101-A924 11.5/1101-A925
ライ角(度)	58/58.5/58.5	58/58.5/58.5
重さ(g)	198	198
フェース角(度)	0	0
フェース高(mm)	56	56
体積(c㎢)	460	460
特殊機能	シャフトアダプタ/弾道・重量調整	シャフトアダプタ/弾道・重量調整
重心高(mm)	35.0	35.2
有効打点距離(mm)	22.1	21.7
低重心率(%)	61.3	61.9
重心深度(mm)	41.9	40.8
重心距離(mm)	40.3	39.9
重心角(度)	24.0	23.7
MOI左右(gcm ²)	4087	4077

DRIVER

REACE STUDIO



	Driver	α-Spec Driver	Kailas Lady Driver
対象者	初 中 上	初 中 上	初 中 上
球のつかまり	つかまる ヒックケ難い	つかまる ヒックケ難い	つかまる ヒックケ難い
飛距離特性	飛距離重視 キャリー重視	飛距離重視 キャリー重視	飛距離重視 キャリー重視
ロフト(度)/品番	10.5/1101-A524 11.5/1101-A525 12.5/1101-A526 13.5/1101-A527	10.5/1101-A624 11.5/1101-A625 12.5/1101-A626 13.5/1101-A627	11/1101-9511 13/A1101-9513
ライ角(度)	60	60	59
重さ(g)	188	182	186
フェース角(度)	H0.5/H1/H1.5/H2	H0.5/H1/H1.5/H2	H1.5
フェース高(mm)	57	57	51
体積(c㎢)	450	450	420
特殊機能	弾道・重量調整	弾道・重量調整	—
重心高(mm)	33.8	34.2	35.2
有効打点距離(mm)	22.3	21.0	18.7
低重心率(%)	60.2	62.0	65.3
重心深度(mm)	37.8	35.8	37.0
重心距離(mm)	37.7	38.7	43.6
重心角(度)	25.0	23.0	21.0
MOI左右(gcm ²)	3729	3863	4069

Black Label	Black Label α-Spec	RE Blue α-Spec	RE18 Driver	RE18 α-Spec Driver	RE16 Driver Left	RE16 α-Spec Gold Left
	 高反発仕様	 高反発仕様		 高反発仕様	 左用	 高反発仕様 左用
初 中 上	初 中 上	初 中 上	初 中 上	初 中 上	初 中 上	初 中 上
つかまる	つかまる	つかまる	つかまる	つかまる	つかまる	つかまる
ヒックケ難い	ヒックケ難い	ヒックケ難い	ヒックケ難い	ヒックケ難い	ヒックケ難い	ヒックケ難い
飛距離重視	飛距離重視	飛距離重視	飛距離重視	飛距離重視	飛距離重視	飛距離重視
キャリー重視	キャリー重視	キャリー重視	キャリー重視	キャリー重視	キャリー重視	キャリー重視
9.5/1101-A823 10.5/1101-A824 11.5/1101-A825	9.5/1101-A723 10.5/1101-A724 11.5/1101-A725	9.5/1101-0P23 10.5/1101-0P24 11.5/1101-0P25	9.5/1101-A323 10.5/1101-A324	9.5/1101-A223 10.5/1101-A224 11.5/1101-A225 12.5/1101-A226 ブラック/1101-A4	9.5/2101-0423 10.5/2101-0424	9.5/2101-0523 10.5/2101-0524
57	57	59.5/60/60.5	59.5	59.5/59.5/60/60	59/59.5	59.5/60
198	195	192	196	194/194/192/192	194	192
S1/S0.5/0	S1/S0.5/0	H0.5/H1/H1.5	H1	H1/H1/H2/H2	H0.5/H1	H0.5/H1
55	55	57.5	57	57/57/56.5/56.5	57.5	57.5
450	450	460	460	460	460	460
—	—	重量増加	重量増加	重量増加	重量増加	重量増加
32.6	33.0	38.4	36.4	35.6	34.7	36.4
21.9	21.3	19.7	21.1	21.9	21.8	19.8
59.8	60.8	66.1	63.3	61.9	61.4	64.8
34.6	35.7	36.2	36.6	37.2	37.4	37.4
36.8	35.9	39.2	42.8	43.5	40.0	41.5
26.0	27.0	22.9	22.0	23.5	23.0	27.5
4130	4011	3967	4128	4138	4152	3650

RE900 α-Spec	RE10 Driver	RE10 α-Spec Driver	SP3 Driver	SP3 α-Spec Driver	Kailas STB	Kailas STB α-Spec
 高反発仕様		 高反発仕様		 高反発仕様		 高反発仕様
初 中 上	初 中 上	初 中 上	初 中 上	初 中 上	初 中 上	初 中 上
つかまる	つかまる	つかまる	つかまる	つかまる	つかまる	つかまる
ヒックケ難い	ヒックケ難い	ヒックケ難い	ヒックケ難い	ヒックケ難い	ヒックケ難い	ヒックケ難い
飛距離重視	飛距離重視	飛距離重視	飛距離重視	飛距離重視	飛距離重視	飛距離重視
キャリー重視	キャリー重視	キャリー重視	キャリー重視	キャリー重視	キャリー重視	キャリー重視
9.5/1120-1223 10.5/1120-1224	8.5/1101-9822 9.5/1101-9823	9.5/1101-9723 10.5/1101-9724	9.5/1101-8523 10.5/1101-8524 12/1101-8512	9.5/1101-9623 10.5/1101-9624 12/1101-9612	10.5/1103-0224 11.5/1103-0225 12.5/1103-0226	10.5/1103-0324 11.5/1103-0325 12.5/1103-0326
60	58	58	58/58/59	58/58/59	60	60
194	195	192	195	191	192	192
0	S0.5	S0.5/0	0/0/H1	0/0/H1	H0.5/H1/H1.5	H0.5/H1/H1.5
60	55	55	58/58/57	58/58/57	56	56
530	460	460	450/450/455	450/450/445	460	460
—	—	—	—	—	—	—
40.5	36.2	36.2	33.5	35.8	37.0	37.0
20.6	18.0	18.9	25.5	24.2	19.0	19.0
66.3	66.8	65.7	56.8	59.7	66.1	66.1
38.6	38.1	37.7	38.1	38.6	37.5	37.5
46.9	37.5	36.5	42.6	42.3	46.7	46.7
23.8	23.0	25.0	22.0	22.0	21.3	21.3
4009	3996	3826	4356	4191	3960	3960

FairWay

QUELOT



	Super Aerial Titan FW	Aerial 168 FW	Aerial FW	RE18 FW
対象者	初 中 上	初 中 上	初 中 上	初 中 上
球のつかまり	つかまる ヒックケ難い	つかまる ヒックケ難い	つかまる ヒックケ難い	つかまる ヒックケ難い
飛距離特性	飛距離重視 キャリー重視	飛距離重視 キャリー重視	飛距離重視 キャリー重視	飛距離重視 キャリー重視
番号/品番	3W/1201-3603 5W/1201-3605 7W/1201-3607	3W/1201-3203 4W/1201-3204 5W/1201-3205 7W/1201-3207 5W(黒)/1201-3215	3W/1201-2803 5W/1201-2805	3W/1201-3303 5W/1201-3305 7W/1201-3307
ロフト(度)	16/19/22	16/18/21/23	15/19	16/19/21
ライ角(度)	59/59.5/60	60.25/60.5/61/61.5	60/60.5	60/60.5/60.5
重さ(g)	200/205/210	191/195/200/206	200/205	208/213/218
フェース角(度)	H0.5/O/S0.5	H0.5/H0.5/O/O	H0.5/O	H0.5/O/O
フェース高(mm)	34/32/31.5	34/33.5/33/32.5	34.5/33.4	34/33.5/33

FairWay

GT



	GT9 FW
対象者	初 中 上
球のつかまり	つかまる ヒックケ難い
飛距離特性	飛距離重視 キャリー重視
番号/品番	3W/1201-3503 5W/1201-3505 7W/1201-3507
ロフト(度)	16/19/22
ライ角(度)	58.5/59/59.5
重さ(g)	212/217/222
フェース角(度)	O/S0.5/S1
フェース高(mm)	35/34/33.5

UTILITY



	Super Aerial Titan UTH	Aerial 168 Utility	Aerial Utility	RE18 Utility	Reace Utility	HSW-V UT
対象者	初 中 上	初 中 上	初 中 上	初 中 上	初 中 上	初 中 上
球のつかまり	つかまる ヒックケ難い	つかまる ヒックケ難い	つかまる ヒックケ難い	つかまる ヒックケ難い	つかまる ヒックケ難い	つかまる ヒックケ難い
飛距離特性	飛距離重視 キャリー重視	飛距離重視 キャリー重視	飛距離重視 キャリー重視	飛距離重視 キャリー重視	飛距離重視 キャリー重視	飛距離重視 キャリー重視
番号/品番	H5/1301-2105 H6/1301-2106 H7/1301-2107 H8/1301-2108	U3/1301-1803 U4/1301-1804 U5/1301-1805 U6/1301-1806 ブラック/1301-18	U3/1301-1403 U4/1301-1404 U5/1301-1405	U3/1301-1903 U4/1301-1904 U5/1301-1905 U6/1301-1906	U5/1301-2005 U6/1301-2006	U2/1315-1702 U4/1315-1704 U5/1315-1705 U6/1315-1706 U7/1315-1707
ロフト(度)	24/26/28/30	20/22/24/27	19/20/24	22/24/26/28	23/25	18/22/24/26/28
ライ角(度)	60/60/61/61	60.25/60.5/61/61.5	60/60.5/61	60/60/61/61	60/60.5	59/59.5/59.5/60/60
重さ(g)	225/230/235/240	216/220/225/230	220/225/230	222/227/232/238	221/226	225/235/240/246/252
フェース角(度)	H0.5	H0.5	H0.5	0	0	0
フェース高(mm)	33/32.5/32/31.5	32/31.5/31/30.5	32/31.5/31	32/31.5/31/30.5	31	32.5/32.5/32.5/33/33

IRON



	QUELOT AERIAL Iron	Aerial Cavity Iron	FORGED I-215	Iron Hi-COR	N17 FORGED	FORGED JF10
対象者	初 中 上	初 中 上	初 中 上	初 中 上	初 中 上	初 中 上
球のつかまり	つかまる ヒックケ難い	つかまる ヒックケ難い	つかまる ヒックケ難い	つかまる ヒックケ難い	つかまる ヒックケ難い	つかまる ヒックケ難い
飛距離特性	飛距離重視 キャリー重視	飛距離重視 キャリー重視	飛距離重視 キャリー重視	飛距離重視 キャリー重視	飛距離重視 キャリー重視	飛距離重視 キャリー重視
番号/品番	5I/1403-5205 6I~9I&PW Set 1403-5260	5I~9I/PW AW SW 1401-29	5I~9I/PW 1475-02	5I/6I 7I~9I&PW Set 1403-5170	3I~9I/PW 1479-14	11~9I/PW 1438-04
5番Iron ロフト(度)	22	23	25	22	25	27
5番Iron ライ角(度)	60.5	60.5	60.5	60.5	61	59.5
5番Iron 重さ(g)	249	249	254	249	258	258
5番Iron FP(mm)	3	2.0	2.0	3	3.0	4.0
5番Iron フェース長(mm)	78.0	83.5	76.0	78.0	75.0	73.5

FairWay

REACE STUDIO



女性用

直販・取扱店限定

対象者	初 中 上
球のつかまり	つかまる ヒックケ難い
飛距離特性	飛距離重視 キャリー重視
番手/品番	3W/1201-3403 5W/1201-3405 7W/1201-3407
ロフト(度)	17/20/23
ライ角(度)	60/60.5/61
重さ(g)	198/203/208
フェース角(度)	0/H0.5/H0.5
フェース高(mm)	35/34/34

FairWay



対象者	初 中 上	初 中 上	初 中 上	初 中 上				
球のつかまり	つかまる	ヒックケ難い	つかまる	ヒックケ難い	つかまる	ヒックケ難い	つかまる	ヒックケ難い
飛距離特性	飛距離重視	キャリー重視	飛距離重視	キャリー重視	飛距離重視	キャリー重視	飛距離重視	キャリー重視
番手/品番	3 ⁺ W/1215-2702 3W/1215-2703 4W/1215-2704 5W/1215-2705	4W/1215-2104 5W/1215-2105 7W/1215-2107	3W/1203-0203 5W/1203-0205 7W/1203-0207	3W/1215-2603 5W/1215-2605 7W/1215-2607 9W/1215-2609				
ロフト(度)	14/15/17/19	17/19/21	16.5/20/22	18/20/23/25				
ライ角(度)	59/59/59.5/59.5	58/59/59	58/59/59.5	59/59.5/59.5/59.5				
重さ(g)	213/213/215/218	212/215/220	205/210/215	205/210/215/220				
フェース角(度)	0/S0.5/S1/S1.5	S1/S1.5/S1.5	0/S0.5/S1	0				
フェース高(mm)	35.4/35.4/31/31	36.5/34.5/34.5	35	38/37.5/35/34.5				

PROTOTYPE RF10 UT	Kailas STB UT	Kailas Lady UT	
女性用			
対象者	初 中 上	初 中 上	初 中 上
球のつかまり	つかまる ヒックケ難い	つかまる ヒックケ難い	つかまる ヒックケ難い
飛距離特性	飛距離重視 キャリー重視	飛距離重視 キャリー重視	飛距離重視 キャリー重視
番手/品番	U3 ⁺ /1315-2302 U3/1315-2303 U4/1315-2304 U5/1315-2305	U3/1303-0203 U4/1303-0204 U5/1303-0205 U6/1303-0206	U4/1315-2204 U6/1315-2206 U7/1315-2207
19/20/22/24	22/24/26/28	25/27/29/31	
59.5/59.5/60/60	60/60/61/61	61/61/62/62	
233/238/243/248	225/230/235/240	230/235/240/245	
0	0	0	
29.6/29.6/28/28	38	31/31/30/30	

WEDGE






GT FORGED T-215	GT SPECIAL GRIND Black (激スピン仕様)	GT SPECIAL GRIND	
対象者	初 中 上	初 中 上	初 中 上
ロフト(度) / (バウンス)	GW/48°(B4)/50°(B4) AW/52°(B5)/54°(B7) SW/56°(B8)/58°(B8)	GW/48°(B4)/50°(B4) AW/52°(B5)/54°(B7) SW/56°(B8)/58°(B8) LW/60°(B6)	GW/48°(B4)/50°(B4) AW/52°(B5)/53°(B6)/54°(B7) SW/56°(B8)/56°(B12)/58°(B8) LW/60°(B6)
品番	1638-25	1638-24	1638-12
ライ角(度)	63.5~64	63.5~64	63.5~64
重さ(g)	295~302	295~304	292~304
FP(mm)	5.0~7.5	6.0~10.5	6.0~10.5
フェース長(mm)	76.0	77.0	77.5

C17 FORGED Left	Kailas STB Iron	
左用		
対象者	初 中 上	初 中 上
球のつかまり	つかまる ヒックケ難い	つかまる ヒックケ難い
飛距離特性	飛距離重視 キャリー重視	飛距離重視 キャリー重視
番手/品番	4I~9I/PW 2479-02	4I/AW/SW 1403-50 5~9I&PW set 1403-5050
25	24	
61	61	
258	252	
3.0	1.0	

QUELOT E-FORGED	REACE Studio	
対象者	初 中 上	初 中 上
ロフト(度) / (バウンス)	AW/50°(B6)/52°(B8) SW/56°(B12)/58°(B10)	GW/50°(B5) AW/52°(B7) SW/56°(B12)
品番	1638-26	1603-50
ライ角(度)	63.5	63.5~64.0
重さ(g)	295~300	292~296
FP(mm)	4.0~6.0	8.0~9.0
フェース長(mm)	78.5	78.0

QUELOT シリーズ		5個		1個	
UT・アイアン用	ウッド用 (段付)			ウッド用	
	外径/内径/高さ(mm)	品番		外径/内径/高さ(mm)	品番
ウッド用 (段付)	アイアン (パラレル) 用		ラメシルバー×ゴールドロコ ×パープルライン	アイアン用	
	外径/内径/高さ(mm)	品番		外径/内径/高さ(mm)	品番
		UT アイアン (テーパー) 用			
外径/内径/高さ(mm)	品番	外径/内径/高さ(mm)	品番	外径/内径/高さ(mm)	品番
12.5/8.4/6.8(7.8)	5097-3125	13.5/9.3/6.8	5397-3235	13.2/9.45/14.0	5397-3032
13.5/9.3/6.8	5397-3235	13.5/9.0/6.8	5397-3135	13.5/9.45/14.0	5397-3035

GT9 スリーブ用		5個	
	内径		黒 (段付き)
	高さ		黒 (段付き)
外径		ウッド用	
		外径/内径/高さ(mm)	品番
11.5/8.4/2.5(3.5)		11.5/8.4/2.5(3.5)	5097-3015

5個入り			
	ウッド用		
	外径/内径/高さ(mm)	品番	品番
12.0/8.4/15.0	5097-0720	5097-0820	5097-0920
12.2/8.4/15.0	-	-	5097-0922
12.5/8.4/15.0	5097-0725	5097-0825	5097-0925
12.7/8.4/15.0	-	-	5097-0927
13.0/8.4/15.0	5097-0730	5097-0830	5097-0930
13.3/8.4/15.0	-	-	5097-0933
13.5/8.4/15.0	5097-0735	5097-0835	5097-0935
14.0/8.4/15.0	5097-0740	5097-0840	5097-0940
14.5/8.4/15.0	5097-0745	-	-
アイアン (テーパーストップ) 用			
外径/内径/高さ(mm)	品番	品番	品番
13.0/9.15/18.0	5397-1530	-	-
13.3/9.15/18.0	5397-1533	5397-1633	5397-1733
13.5/9.15/18.0	5397-1535	5397-1635	5397-1735
13.7/9.15/18.0	5397-1537	5397-1637	5397-1737
14.0/9.15/18.0	5397-1540	5397-1640	5397-1740
14.3/9.15/18.0	5397-1543	-	-
アイアン (テーパーストップ) 用			
外径/内径/高さ(mm)	品番	品番	品番
13.3/9.15/9.0	5397-2833	-	-
13.5/9.15/9.0	5397-2835	-	-
13.8/9.15/9.0	5397-2838	-	-
14.0/9.15/9.0	5397-2840	-	-
アイアン用			
外径/内径/高さ(mm)	品番	品番	品番
13.3/9.3/9.0	5397-2733	-	-
13.5/9.3/9.0	5397-2735	-	-
13.8/9.3/9.0	5397-2738	-	-
14.0/9.3/9.0	5397-2740	-	-
アイアン用			
外径/内径/高さ(mm)	品番	品番	品番
13.0/9.3/20.0	5397-0730	5397-0830	5397-0930
13.3/9.3/20.0	5397-0733	5397-0833	5397-0933
13.5/9.3/20.0	5397-0735	5397-0835	5397-0935
13.8/9.3/20.0	5397-0738	5397-0838	5397-0938
14.0/9.3/20.0	5397-0740	5397-0840	5397-0940
14.3/9.3/20.0	5397-0743	-	-

5個入り			
	ウッド用		
	外径/内径/高さ(mm)	品番	品番
12.0/8.4/18.0	5097-1020	5097-1120	-
12.5/8.4/18.0	5097-1025	5097-1125	-
13.0/8.4/18.0	5097-1030	5097-1130	-
13.5/8.4/18.0	5097-1035	5097-1135	-
14.0/8.4/18.0	5097-1040	5097-1140	-
アイアン用			
外径/内径/高さ(mm)	品番	品番	品番
13.3/9.3/25.0	5397-1033	5397-1133	-
13.5/9.3/25.0	5397-1035	5397-1135	5397-1235
13.8/9.3/25.0	5397-1038	5397-1138	5397-1238
14.0/9.3/25.0	5397-1040	5397-1140	5397-1240

5個入り			
	ウッド用		
	外径/内径/高さ(mm)	品番	品番
12.5/8.4/12.0	5097-1925	5097-2025	5097-1825
13.0/8.4/12.0	5097-1930	5097-2030	5097-1830
13.5/8.4/12.0	5097-1935	5097-2035	5097-1835
アイアン用			
外径/内径/高さ(mm)	品番	品番	品番
13.0/9.3/14.0	-	5397-2030	-
13.3/9.3/14.0	5397-1933	5397-2033	5397-1833
13.5/9.3/14.0	5397-1935	5397-2035	5397-1835
13.8/9.3/14.0	5397-1938	5397-2038	5397-1838
アイアン (テーパーストップ) 用			
外径/内径/高さ(mm)	品番	品番	品番
13.3/9.15/14.0	5397-2633	-	-
13.5/9.15/14.0	5397-2635	-	-
13.8/9.15/14.0	5397-2638	-	-
	アイアン用		
	外径/内径/高さ(mm)	品番	品番
13.0/9.3/9.0	5397-2733	-	-
13.5/9.3/9.0	5397-2735	-	-
13.8/9.3/9.0	5397-2738	-	-
14.0/9.3/9.0	5397-2740	-	-
ウッド用			
外径/内径/高さ(mm)	品番	品番	品番
12.5/8.4/12.0	5097-2525	5097-2125	5097-2425
13.0/8.4/12.0	5097-2530	5097-2130	5097-2430
13.5/8.4/12.0	5097-2535	5097-2135	5097-2435
アイアン用			
外径/内径/高さ(mm)	品番	品番	品番
13.0/9.3/14.0	-	-	-
13.3/9.3/14.0	5397-2533	5397-2133	5397-2433
13.5/9.3/14.0	5397-2535	5397-2135	5397-2435
13.8/9.3/14.0	5397-2538	5397-2138	5397-2438

テラーメイド						
右打ち用	右打ち用 US純正品	右打ち用	右打ち用	右打ち用	右打ち用 US純正品	右打ち用
	 ※ネジ無し					
対応モデル	SIM Dr,Fw,MAXDr /M6Dr /M5Dr,Fw,TOURDr /M4Dr /M3Dr460,440,FW					
調整機能	±2.0				±1.5	
ヘッドポジション	12通り					
対応チップ径	0.335					
品番	8282-7401	TM-A29	8213-0051	8213-0041	8282-6401	TM-A16
価格						
再利用パーツ 交換ソケット・カバー 品番	 5013-1401 (TM-A27)			     5082-1201 8282-7201 (右) 8282-7201 (左) TM-A25 5013-0703 ※8282-3401は 使用不可		

テラーメイド						スリクソン	
右打ち用	右打ち用	右打ち用 US純正品	右打ち用	右打ち用	右打ち用	右打ち用	
							
対応モデル	TM-A16同	R11S/R11/RBZ/GROILE(初代)/R9	RBZstage2/JETSPEED		R11/R9レスキュー	Z-Star DR/FW	
調整機能	±1.5						
ヘッドポジション	12通り	8通り		12通り	8通り		
対応チップ径	0.335	0.335		0.35	0.37		
品番	8282-4701	8282-3301	8282-3201	8282-4702	8282-7501	8282-3103	
価格							
再利用パーツ 交換ソケット・カバー 品番	 TM-A15	   5082-1301 5013-0701 5082-1101  5082-1302 ※8282-3201は使用不可	-		 TM-U22	  5082-1103 5013-0702	 DP-DS15

キャロウェイ						ミスノ
右打ち用 US純正品	右打ち用	右打ち用 US純正品	右打ち用	右打ち用 US純正品	右打ち用	右打ち用
						
対応モデル	ALPHA 815用	CA新タイプ MAVRIK/EPIC/ GBB/XR	エピック フラッシュ サブゼロ Fw	CMX キャロウェイ RAZR FIT	RAZR Fit /Xtreme Hot RAZR FIT	RAZR Fit TOUR RAZR FIT
ヘッドポジション	2リング			1リング		2リング
対応チップ径	0.335					
品番	8213-0031	8282-6501	8282-7801	8282-5801	8282-4601	8282-5901
価格						
再利用パーツ 交換ソケット・カバー 品番	 CA-A5		ソケット不要	-	-	-
						ソケット不要

	PING				タイトリスト		
	US純正品	右打ち用 US純正品	右打ち用 US純正品		右打ち用	右打ち用	右打ち用
対応モデル	G410 DR/FW	G400 DR/FW	G30 DR/FW	G410 ハイブリット	Driver用 TS1~4/917/915 /913/910/VG3	FW用 TS2~3/917/ 915/913/VG3	Hybrid用 TS2~3/915 /913/818/816
調整機能	8通り	5通り	5通り	8通り			
対応チップ径	0.335			0.37	0.335		0.37
品番	8282-7601	8282-7301	8282-6301	PN-A7	8282-4201	8282-4211	8282-4221
価格							
交換ソケットカバー 品番	 PN-A6		ソケット不要	 PN-U11 PN-U13	 TI-D08	 TI-F05	 TI-U06

	コブラ					
	右打ち用	右打ち用	右打ち用 US純正品	右打ち用 US純正品	右打ち用 US純正品	右打ち用 US純正品
対応モデル	FLY-Zアダプター プロ8.5°-11.5°	FLY-Zアダプター スタンダード9°-12°	バイオセル Dr(8-11)	バイオセルU (#2H3H)	Amp Cell ProDr	Amp Cell Dr
対応チップ径	0.335			0.37	0.335	
品番	8282-6701	8282-6702	8282-6201	8282-6221	8282-4811	8282-4801
価格						
交換ソケットカバー 品番	ソケット不要	ソケット不要	ソケット不要	ソケット不要	-	-

■アダプタのリシャフトお勧め用品



OEM アダプタ抜きキット
5604-0421
35ページ掲載



過熱防止ジェル
8259-0005
35ページ掲載

■アダプタ付シャフト用カバー

アライメントスティックカバー
アダプタ付きのシャフトの保護カバーにも使用可能!



アダプタガード
8215-0013



JAPAN
8222-0011
SAKURA
8222-0021



フジクラモデル
8253-0011

ジオテックフレックス解説

シャフトメーカーが表記しているフレックスは、メーカー毎に異なった基準により定められているため、参考になり難いのが現状。そこで弊社では、各シャフトの実測結果から、独自の基準によるフレックスを算定し、統一した指標として公開。曲げ剛性や振動数はもちろん、重量やトルクも含め、総合的に決定した「ジオテックフレックス」は、XX・X・S・R・RR・Lの各フレックスを3段階に細分化、計18段階で適合するヘッドスピードを設定。該当するヘッドスピードからジオテックフレックスを絞り込むと、前後含めて3段階の中に適合するシャフトが存在する可能性が高いため、効率の良いシャフト選択が可能。また別途記載している、「シャフト特性」「弾道高」「球のつかまり」「適合スイングタイプ」「適合スイングテンポ」と合わせて比較することで、より自分に合ったシャフトを見つけることができる。



		ジオテックフレックス																			
		← 硬い																		軟らかい →	
		XX-18	XX-17	XX-16	X-15	X-14	X-13	S-12	S-11	S-10	R-9	R-8	R-7	RR-6	RR-5	RR-4	L-3	L-2	L-1	L-0	
↑ 速い	60~																				
	59																				
	58																				
	57																				
	56																				
	55																				
	54																				
	53																				
	52																				
	51																				
ヘッドスピード目安(m/s)	50																				
	49																				
	48																			国内男子プロ	
	47																				
	46																				
	45																				
	44																				
	43																				
	42																				
	41																				
遅い↓	40																			一般男性・女子プロ	
	39																				
	38																				
	37																				
	36																				
	35																				
	34																				
	33																				
	32																				
	31																				
30																					
29																					
28																					
27																					

■シャフト重量指定サービス

品番:G002 指定価格:100円/1本

シャフト重量にはメーカー公表のスペック（規格）値があり、それに対してメーカーが許容する重量公差（誤差）があります。通常では、弊社の在庫から無作為に商品を出荷させて頂いておりますので、お届けするシャフトの重量はスペック（規格）値とズレが生じる可能性が大きくなります。特にアイアンセットでは、番手で重量がマチマチになってしまう等、総重量やバランスの統一に影響を及ぼします。

お受けできる重量指定

- ①なるべくスペック（規格）値に近い商品
- ②公差範囲内でお客様が指定した重量になるべく近い商品
- ③アイアンセット等で、なるべく重量差が少ない商品

※弊社の在庫数が少ない商品、お取り寄せ商品の場合はお受けできません。

※計測した結果、ご希望に添える商品が無かった場合は、お断りさせて頂いております。



■スチールシャフト湾曲選別サービス

品番:G003 選別価格:200円/1本

弊社の在庫品を対象とし、なるべくストレートな（反りの少ない）ものを選別してお届けするサービスです。

スチールシャフト（特に海外製造品）はシャフト自体が若干ではありますが、湾曲（反り）しているものも珍しくありません。目で見ても分かるものは明らかに不良品ですが、それ以下のものは結構存在します。多少の湾曲はルール違反ではありませんが、少なからずシャフトの性能やスイングにも影響してきます。



お受けできるシャフト

弊社に在庫のあるスチールシャフト（バンドタイプは除く）

※弊社の在庫数が少ない商品、お取り寄せ商品の場合はお受けできません。



※表示単位は全て「インチ」となります(1インチ=約25.4mm)。
 ※「チップ」とはシャフトのヘッド側、「バット」とはシャフトのグリップ側を指します。
 ※ピンク文字は、基本的に女性用のカット方法となります。

■ バットカットが基本のモデル 基本的にバットカットのみでクラブ長さを調整。

チップカット可能量	チップカット可能量	チップカット可能量	チップカット可能量	※バットカット量が多くなると、バットパラレルの少ないシャフトは、バット径が細くなってしまい、グリップの緩みが発生する可能性がありますので、ご注意ください。
B-01 不可	B-03 最大1インチまで	B-05 最大2インチまで	B-07 最大5インチまで	
B-02 最大0.5インチまで	B-04 最大1.5インチまで	B-06 最大3インチまで		

■ チップカットが基本のモデル 表記のチップカット後に、バットカットでクラブ長さを調整。

クラブ長	~43	42.5	42	41.5	41	40.5	40~	ポア構造	スタンダード	ブラインド	スルー				
T-01	チップカットのみ							T-31	1.25	0.5	0				
T-02	0	1	1	1	1	1	1	クラブ長 ~40 39.5 39 38.5 38~							
T-03	0	1	1.5	2	2	2	2	T-44	0	0.25	0.5	0.75	1		
T-04	0	1	1.5	2	2.5	2.5	2.5	ロフト ~18度 ~22度 ~26度 ~30度 31度~							
T-05	0	0	1	1.5	2	2	2	T-22	0	0.5	1	1.5	2		
T-06	1	1.5	2	2.5	2.5	2.5	2.5	T-42	0	0.5	1	1	1		
T-07	0(0.5)	1	1.5	2	2.5	3	3.5	L-06	0	0.25	0.5	0.75	1		
T-08	1	1.5	1.5	2	2	2	2	ロフト ~14度 16度 18度 20度 22度 24度 26度~							
T-09	1.25	1.75	2	2.25	2.25	2.25	2.25	T-36	0	0.5	1	1.5	2	2.5	3
T-10	1	1	1.25	1.75	1.75	1.75	1.75	ロフト ~16度 18度 21度 24度~							
T-11	1.25	1.25	1.5	1.75	1.75	1.75	1.75	T-39	0	0	0.5	1			
T-12	1	1	2	2	2	2	2	T-40	0	0.5	0.75	1			
T-13	1	1.25	1.5	1.75	1.75	1.75	1.75	ロフト ~19度 20~22度 23度~							
T-23	0.5	0.5	1	1	1.5	1.5	2	T-43	0	0.5	1				
T-24	0	0.5	1	1.5	1.5	1.5	1.5	番手 ~U2 U3 U4 U5~							
T-25	0	0	0.5	1	1.5	1.5	1.5	T-38	0	0.5	1	1.5			
T-27	0	0.5	1	1	1	1	1	T-30							
T-29	0	0.5	0.75	1	1	1	1	4インチから、「ホーゼル深さ」と「ソケット長さ」を引いた長さ分をチップカット。 例) [4インチ]-[1.5インチ(ホーゼル深さ)]+[0.5インチ(ソケット長さ)]=2インチ(チップカット)							
T-32	0	0.25	0.5	0.75	1	1	1								
T-34	1	1.5	2	2	2	2	2								
T-35	0	0	0	0.25	0.5	0.75	1(最大1.5)								
T-41	0	1	2	2	2	2	2								
T-45	0	0	0	0.5	1	1	1								
L-01	0	0	0	1	1.5	2	2								
L-02	0	0	0	1	1.5	2	2.5								
L-07	0	0	0	0.5	0.75	1	1								

クラブ長	~40	39.5	39	38.5	38	37.5	37	36.5	36	35.5	35	34.5	34~
T-01	チップカットのみ												
T-14	0	0	0	0	0	0	0.5	1	1.5	2	2.5	2.5	2.5
T-15	0	0	0	0	0.5	1	1.5	2	2.5	3	3.5	3.5	3.5
T-16	0	0	0.5	1	1.5	2	2.5	3	3.5	4	4	4	4
T-17	0	0	0.5	1	1.5	2	2.5	3	3.5	4	4.5	4.5	4.5
T-18	0	0	0.25	0.5	0.75	1	1.25	1.5	1.75	2	2	2	2
T-19	0	0	0	0.5	1	1.5	2	2.5	3	3.5	3.5	3.5	3.5
T-20	0	0	0.5	1	1.5	2	2.5	3	3.5	4	4.25	4.25	4.25
T-26	2	2	2.5	3	3.5	4	4.5	5	5.5	6	6.5	6.5	6.5
T-28	0	0	0	0	0.5	1	1.5	2	2.5	3	3	3	3
T-33	0	7/16	1	1-9/16	2-1/8	2-11/16	3.25	3-13/16	4-3/8	4-15/16	4-15/16	4-15/16	4-15/16
T-37	0	0	5/8	1.25	1-7/8	2.5	3-1/8	3.75	4-3/8	5	5	5	5
T-46	0	0	0	0.5	1	1.5	2	2.5	3	3	3	3	3
T-47	0	0.5	1	1.5	2	2.5	3	3.5	4	4	4	4	4
L-03	0	0	0	0	0	0	0.5	1	1.5	2	2.5	3	3.5
L-04	0	0	0	0	0.5	1	1.5	2	2.5	3	3.5	4	4
L-05	0	0	0	0	0	0	0.25	0.5	0.75	1	1.25	1.5	1.75(最大2.25)

クラブ長	~38.5	38.25	37.75	37.25	36.75	36.25	35.75~
T-21	0	0.5	1	1.5	2	2.5	3

カット方法は決められた範囲内でカットすることにより、シャフト性能を最大限発揮できる設計ですので、必ず指示通りに実施してください。



MUSO BLACK (LONG DRIVER) Super Aerial

無双 スーパー エアリアル 日本製

リズムとテンポでスイングするテクニカルスインガー向け超軽量シャフト。シャフト全体で撓らせた安定感と、スピード感が兼備され、しなやかに振り抜けながらも、インパクト時の拳動をも安定させた飛び系モデル。

適用	品番	末品番	フレックス	ジオテック フレックス	チップ径 (mm)	バット径 (mm)	長さ (インチ)	重さ(g)	トルク(度)	調子	振動数	重心位置	チップ硬度	バット硬度	カット
LONG DRIVER用	3108-06	05	SR	R-8	8.6	15.0	47.0	42.5	7.5	中	235	51.2	2.8	6.2	B-01
		06	ST	R-9	8.6	15.1	47.0	44.5	7.4	中	250	51.4	3.2	7.0	
		08	XS	R-10	8.6	15.15	47.0	47.5	7.3	中	265	51.6	3.6	8.0	
DRIVER用	3108-05	00	Uni-0	L-1	8.6	14.9	46.0	35.5	9.5	中	200	51.6	1.8	3.6	B-01
		01	Uni-1	L-2	8.6	14.9	46.0	36.0	9.4	中	215	51.6	2.1	4.3	
		02	Uni-2	RR-4	8.6	15.0	46.0	38.5	9.3	中	230	52.4	2.5	5.0	
FW用	3208-07	00	Uni-0	L-1	8.6	15.0	43.0	37.5	8.5	中	215	50.3	2.1	3.0	B-03
		01	Uni-1	L-2	8.6	15.1	43.0	38.5	8.4	中	230	50.6	2.3	3.5	
HYBRID用	3208-08	00	Uni-0	L-1	9.0	14.8	41.0	38.5	7.5	中	210	49.6	1.5	2.6	B-02
		01	Uni-1	L-2	9.0	14.9	41.0	40.5	7.4	中	225	50.3	1.7	3.0	
IRON用	3608-3	050 ~ 100	Uni-0	L-1	9.1	14.55 ~ 14.65	38.0 ~ 35.5	42.0 ~ 46.0	5.6 ~ 4.6	中	215 ~ 275	46.9	1.5	1.7	B-01
		051 ~ 101	Uni-1	L-2	9.1	14.60 ~ 14.70	38.0 ~ 35.5	43.5 ~ 47.5	5.5 ~ 4.5	中	230 ~ 290	47.9	1.8	2.0	



MUSO XDB-III

無双 エクステディーブスリー 日本製

スイングテンポが中間的なゴルファー向け。確かなボールの捕まりと、強弾道を可能とする飛距離重視型モデル。シャフト全体で撓らせた安定感とスピード感の兼備が、自在なコントロール性能も実現しています。

適用	品番	末品番	フレックス	ジオテック フレックス	チップ径 (mm)	バット径 (mm)	長さ (インチ)	重さ(g)	トルク(度)	調子	振動数	重心位置	チップ硬度	バット硬度	カット
DRIVER用	3108-01	04	RG	R-7	8.6	15.0	46.0	44.5	5.6	中	240	50.6	2.8	5.6	B-01
		05	SR	R-8	8.6	15.1	46.0	46.0	5.6	中	250	50.9	3.0	6.1	
		06	ST	R-9	8.6	15.1	46.0	47.5	5.6	中	260	51.2	3.2	6.6	
FW用	3208-01	04	RG	R-7	8.6	15.1	43.0	46.5	4.7	中	255	51.3	2.9	4.6	B-04
		05	SR	R-8	8.6	15.2	43.0	48.0	4.7	中	265	51.5	3.1	5.0	
		06	ST	R-9	8.6	15.2	43.0	49.5	4.7	中	275	51.8	3.3	5.4	
HYBRID用	3208-02	04	RG	R-7	9.0	15.1	41.0	47.0	5.0	中	265	52.0	2.5	4.2	B-03
		05	SR	R-8	9.0	15.2	41.0	48.5	5.0	中	275	52.4	2.8	4.6	
IRON用	3608-1	054 ~ 104	RG	R-7	9.1	15.2	38.0 ~ 35.5	50.5	3.8	中	265	51.9	2.3	2.7	B-01
		055 ~ 105	SR	R-8	9.1	15.2	38.0 ~ 35.5	52.0	3.8	中	275	52.0	2.5	3.0	



MUSO JUNIOR

無双 ジュニア 日本製

ジュニア用（主に10歳前後、身長120cm前後を主）として特別設計したフルラインアップのシリーズシャフト。スイングプレーンが安定してきた小学生、低・中学年向きジュニア専用設計。

適用	品番	チップ径 (mm)	バット径 (mm)	長さ (インチ)	重さ(g)	トルク(度)	調子	重心位置	カット
DRIVER用	3208-0400	8.64	14.3	42.0	33.5	10.2	中	51.0%	B-01
FW用	3208-0500	8.64	13.7	40.0	37.0	8.4	中	51.0%	B-03
HYBRID用	3208-0600	9.04	13.8	39.0	39.5	7.7	中	51.0%	B-02
IRON用	3308-0100	9.44	14.4	37.0	41.0	6.3	中	51.0%	B-03



PROTOTYPE RF EVO

プロトタイプ アールエフ 台湾製(日本企画品)

大ヒットモデルとなったPROTOTYPE RFの後継シャフト。スイング時の安定性を高める為に、剛性分布を更に追求、軽量化とハイトルク設計による相乗効果も加わり、ヘッドスピードアップに大きく貢献します。

< 4 > ■シャフト特性: 中間～粘り系 ■弾道高: 中～高弾道 ■球のつかまり: とらえやすい ■適合スイングタイプ: 中間～ノーコック派 ■適合スイングテンポ: 中間～遅め

適用	品番	末品番	フレックス	ジオテック フレックス	チップ径 (mm)	バット径 (mm)	長さ (インチ)	重さ(g)	トルク(度)	調子	振動数	重心位置	チップ硬度	バット硬度	カット
WOOD用	3102-30	01	L	L-3	8.5	15.1	46.0	49.0	5.9	先	220	50.9	2.3	4.7	T-24
		02	A	RR-5	8.5	15.2	46.0	50.0	5.4	先	230	51.6	2.5	5.3	
		04	R	RR-6	8.5	15.2	46.0	51.0	5.4	先	240	51.6	2.8	5.9	

< 5 > ■シャフト特性: 中間～粘り系 ■弾道高: 中～高弾道 ■球のつかまり: とらえやすい ■適合スイングタイプ: 中間～ノーコック派 ■適合スイングテンポ: 中間～遅め

WOOD用	3102-31	04	R	R-7	8.5	15.4	46.0	54.0	4.8	先・中	240	52.0	2.7	5.7	T-24
		05	SR	R-8	8.5	15.4	46.0	55.0	4.8	先・中	245	52.0	2.9	6.0	
		06	S	R-9	8.5	15.4	46.0	56.0	4.8	先・中	250	52.2	3.1	6.4	

< 6 > ■シャフト特性: 中間～粘り系 ■弾道高: 中～高弾道 ■球のつかまり: とらえやすい ■適合スイングタイプ: 中間～ノーコック派 ■適合スイングテンポ: 中間～遅め

WOOD用	3102-32	05	SR	R-10	8.5	15.4	46.0	64.0	4.8	先・中	270	50.9	3.3	7.6	T-24
		06	S	R-11	8.5	15.4	46.0	65.0	4.8	先・中	280	51.4	3.5	8.5	

< H5 > ■シャフト特性: 中間～粘り系 ■弾道高: 中～高弾道 ■球のつかまり: 中間～とらえやすい ■適合スイングタイプ: 中間～ノーコック派 ■適合スイングテンポ: 中間～遅め

HYBRID用	3202-06	01	L	L-3	9.0	14.7	40.0	51.0	6.6	先・中	265	51.0	2.5	3.6	T-44
		02	A	RR-5	9.0	14.8	40.0	52.0	6.6	先・中	275	51.0	2.7	3.8	
		04	R	R-7	9.0	14.9	40.0	53.0	6.3	先・中	285	52.0	2.7	3.9	
		05	SR	R-8	9.0	15.2	40.0	55.0	6.0	先・中	295	52.0	2.8	4.2	
		06	S	R-9	9.0	15.2	40.0	57.0	6.0	先・中	305	52.0	3.1	4.5	

< H6 > ■シャフト特性: 中間～粘り系 ■弾道高: 中～高弾道 ■球のつかまり: 中間～とらえやすい ■適合スイングタイプ: 中間～ノーコック派 ■適合スイングテンポ: 中間～遅め

HYBRID用	3202-07	04	R	R-8	9.0	15.3	40.0	64.0	6.0	先・中	290	51.0	3.0	4.2	T-44
		05	SR	R-9	9.0	15.4	40.0	65.0	5.7	先・中	300	51.3	3.2	4.6	
		06	S	S-10	9.0	15.5	40.0	66.0	5.7	先・中	310	51.5	3.4	4.9	



PROTOTYPE RF

プロトタイプ アールエフ 中国製(日本企画品)

※スペック欄に記載のカラー品番をご指定ください。
 ※バイオレットはモデルによって設定が無い場合がございます。
 ※スペック欄に(■)の記載があるものに限りますので、ご注意ください。
 ※カット方法について: ドライバーに使用の場合は「B-06」、FWに使用の場合は「T-24」となります。

< 4 > ■シャフト特性: 中間～粘り系 ■弾道高: 中～高弾道 ■球のつかまり: 中間～とらえやすい ■適合スイングタイプ: 中間 ■適合スイングテンポ: 中間～遅め

適用	品番	末品番/カラー	フレックス	ジオテック フレックス	チップ径 (mm)	バット径 (mm)	長さ (インチ)	重さ(g)/カラー	トルク(度)	調子	振動数	重心位置	チップ硬度	バット硬度	カット
WOOD用	3173-40	01 (■)	L	L-3	8.55	15.1	46	49	6.5	中	235	50.7	2.9	5.6	B-06
		02 (■)	A	RR-5	8.55	15.2	46	49	6.0	中	245	50.7	3.4	6.2	T-24

< 5 > ■シャフト特性: 中間～粘り系 ■弾道高: 中～高弾道 ■球のつかまり: 中間～とらえやすい ■適合スイングタイプ: 中間 ■適合スイングテンポ: 中間～遅め

WOOD用	3173-41	02 (■)	A	RR-6	8.55	15.3	46	55	5.5	先・中	245	51.6	3.3	6.1	B-06
		04 (■)/24 (■)	R	R-8	8.55	15.4	46	55 (■)/53 (■)	5.0	先・中	255	51.6	3.3	7.1	
		05 (■)/25 (■)	SR	R-9	8.55	15.4	46	55 (■)/53 (■)	5.0	先・中	260	51.6	3.5	7.4	
		06 (■)/26 (■)	S	S-10	8.55	15.4	46	55 (■)/53 (■)	5.0	先・中	265	51.6	3.7	7.8	

< 6 > ■シャフト特性: 中間～粘り系 ■弾道高: 中～高弾道 ■球のつかまり: 中間～とらえやすい ■適合スイングタイプ: 中間 ■適合スイングテンポ: 中間～遅め

WOOD用	3173-42	04 (■)	R	S-11	8.55	15.4	46	66	5.0	先・中	285	51.8	4.3	8.3	B-06
		06 (■)	S	R-9	8.55	15.4	46	65	5.0	先・中	275	51.8	4.0	7.9	T-24

< h > ■シャフト特性: 中間～粘り系 ■弾道高: 中～高弾道 ■球のつかまり: 中間～とらえやすい ■適合スイングタイプ: 中間 ■適合スイングテンポ: 中間～遅め

HYBRID用	3273-14	01 (■)	L	L-2	9.45	14.5	41	59	5.4	中	270	50.5	4.3	6.8	T-44
		02 (■)	A	RR-4	9.45	14.5	41	59	5.4	中	290	50.5	4.2	6.4	
		04 (■)/14 (■)	R	RR-6	9.45	15.4	41	59 (■)/57 (■)	5.4	先	320	50.5	4.0	6.1	
		05 (■)/15 (■)	SR	R-7	9.45	15.4	41	59 (■)/57 (■)	5.4	先	330	50.0	3.2	4.8	
		06 (■)/16 (■)	S	R-8	9.45	15.4	41	59 (■)/57 (■)	5.4	先	340	50.0	2.7	4.1	

< i > ■シャフト特性: 中間～粘り系 ■弾道高: 中～高弾道 ■球のつかまり: 中間～とらえやすい ■適合スイングタイプ: 中間 ■適合スイングテンポ: 中間～遅め

IRON用	3373-33	01 (■)	L	L-2	9.45	14.75	38.5	60	4.2	先・中	300	50.5	3.2	3.6	T-14
		02 (■)	A	RR-4	9.45	14.75	38.5	61	4.2	先・中	320	50.5	3.4	4.1	
		04 (■)/14 (■)	R	R-7	9.45	15.15	38.5	62 (■)/60 (■)	4.2	先	350	50.5	4.1	5.1	
		05 (■)/15 (■)	SR	R-8	9.45	15.15	38.5	62 (■)/60 (■)	4.2	先	355	50.5	4.4	5.5	
		06 (■)/16 (■)	S	R-9	9.45	15.15	38.5	62 (■)/60 (■)	4.2	先	375	50.5	4.7	5.9	

ME60B Flex.R
DESIGNED IN JAPANFOR
SHAFT

Geotech ME60B

ジオテック エムイー60ビー

バン格拉デシュ製(日本企画品)

楽につかまった高弾道が放てる。

軟らかめの硬度・高トルク設計が、ボールを楽につかまえて上げやすく、初心者～アブレイジゴルファーまで対応。年齢・男女を問わずに使用でき、コンポーネントクラブ初心者でも気軽に作成しやすい。

■シャフト特性: 中間～弾き系 ■弾道高: 高弾道 ■球のつかまり: とらえやすい ■適合スイングタイプ: 中間～ノーコック派 ■適合スイングテンポ: 中間～遅め

適用	品番	フレックス	ジオテック フレックス	チップ径 (mm)	バット径 (mm)	長さ (インチ)	重さ(g)	トルク(度)	調子	振動数	重心位置	チップ硬度	バット硬度	カット
W WOOD用	3123-2002	RR	RR-5	8.5	14.8	45	56	6.8	先	227	52.1	2.3	4.6	T-03
	3123-2004	R	R-7	8.5	15.2	45	60	6.5	先	246	53.3	2.7	5.4	
	3123-2005	SR	R-8	8.5	15.25	45	64	6.4	先	259	54.2	3.0	6.0	
H HYBRID用	3223-0201	L	L-1	9.4	14.55	41	49	6.2	中	240	47.5	2.6	3.5	T-44
	3223-0202	RR	L-2	9.4	14.65	41	54	5.3	中	262	48.9	3.1	4.3	
	3223-0204	R	RR-5	9.4	15.05	41	57	5.2	中	290	50.5	3.8	5.4	
i IRON用	3323-0101	L	L-2	9.4	14.5	38.5	52	5.5	先	282	50.9	2.7	3.4	L-03
	3323-0102	RR	RR-4	9.4	14.65	38.5	56	4.8	先	304	51.6	3.2	4.0	T-28
	3323-0104	R	R-7	9.4	15.15	38.5	62	4.8	先	330	51.7	3.9	4.8	
	3323-0105	SR	R-8	9.4	15.25	38.5	65	4.8	先	349	52.1	4.5	5.7	



ローズピンク



ヴァイオレット



ターコイズ



アイスグレー



オレンジ



REACE STUDIO

日本製

レアス スタジオ (女性用)

レディスゴルファー向け、国産モデル。

主に中間から手元の剛性を変化させフレックスを細分化した、全4フレックスをラインアップ。スイングのテンポや体重移動の仕方に合わせたシャフト選びが可能になり、しっかり振り切れるクラブに調整が可能。

※スペック欄に記載のカラー品番をご指定ください。

< DRIVER > ■シャフト特性: 中間～弾き系 ■弾道高: 中～高弾道 ■球のつかまり: 中間～とらえやすい ■適合スイングタイプ: 中間～ノーコック派 ■適合スイングテンポ: 中間～遅め

適用	品番	末品番/カラー	フレックス	ジオテック フレックス	チップ径 (mm)	バット径 (mm)	長さ (インチ)	重さ(g)	トルク(度)	調子	振動数	重心位置	チップ硬度	バット硬度	カット
D DRIVER用	3156-83	00(●)/10(●)/20(●)/30(●)/40(●)	UNI-0	L-0	8.5	14.5	46	45.5	6.3	先・中	198	50.0	1.7	3.8	B-04
		01(●)/11(●)/21(●)/31(●)/41(●)	UNI-1	L-1	8.5	14.5	46	45.5	6.3	先・中	208	50.0	1.9	4.2	
		02(●)/12(●)/22(●)/32(●)/42(●)	UNI-2	L-2	8.5	14.5	46	48	5.9	先・中	218	50.3	2.1	4.6	
		03(●)/13(●)/23(●)/33(●)/43(●)	UNI-3	L-3	8.5	14.5	46	49.5	5.8	先・中	228	50.6	2.3	5.1	

< FW > ■シャフト特性: 中間～弾き系 ■弾道高: 中～高弾道 ■球のつかまり: 中間～とらえやすい ■適合スイングタイプ: 中間～ノーコック派 ■適合スイングテンポ: 中間～遅め

適用	品番	末品番/カラー	フレックス	ジオテック フレックス	チップ径 (mm)	バット径 (mm)	長さ (インチ)	重さ(g)	トルク(度)	調子	振動数	重心位置	チップ硬度	バット硬度	カット
F FW用	3256-44	00(●)/10(●)/20(●)/30(●)/40(●)	UNI-0	L-1	8.5	14.6	44	51.5	6.3	先・中	215	50.8	1.9	3.4	T-25
		01(●)/11(●)/21(●)/31(●)/41(●)	UNI-1	L-2	8.5	14.6	44	53.5	6.3	先・中	225	51.0	2.1	3.8	
		02(●)/12(●)/22(●)/32(●)/42(●)	UNI-2	L-3	8.5	14.8	44	54	6.3	先・中	235	51.0	2.3	4.2	
		03(●)/13(●)/23(●)/33(●)/43(●)	UNI-3	RR-4	8.5	14.9	44	56	6.2	先・中	240	51.5	2.5	4.5	

< HYB > ■シャフト特性: 中間～弾き系 ■弾道高: 中～高弾道 ■球のつかまり: 中間～とらえやすい ■適合スイングタイプ: 中間～ノーコック派 ■適合スイングテンポ: 中間～遅め

適用	品番	末品番/カラー	フレックス	ジオテック フレックス	チップ径 (mm)	バット径 (mm)	長さ (インチ)	重さ(g)	トルク(度)	調子	振動数	重心位置	チップ硬度	バット硬度	カット
H HYBRID用	3256-45	00(●)/10(●)/20(●)/30(●)/40(●)	UNI-0	L-0	9.4	14.2	41	45.5	5.0	先	220	45.1	1.7	2.8	T-44
		01(●)/11(●)/21(●)/31(●)/41(●)	UNI-1	L-1	9.4	14.3	41	46.5	5.0	先	237	45.6	2.1	3.2	
		02(●)/12(●)/22(●)/32(●)/42(●)	UNI-2	L-2	9.4	14.4	41	48.5	5.0	先	247	46.3	2.2	3.5	
		03(●)/13(●)/23(●)/33(●)/43(●)	UNI-3	L-3	9.4	14.4	41	50.5	5.0	先	257	47.1	2.4	3.7	

< IRON > ■シャフト特性: 中間～弾き系 ■弾道高: 中～高弾道 ■球のつかまり: 中間～とらえやすい ■適合スイングタイプ: 中間～ノーコック派 ■適合スイングテンポ: 中間～遅め

適用	品番	末品番/カラー	フレックス	ジオテック フレックス	チップ径 (mm)	バット径 (mm)	長さ (インチ)	重さ(g)	トルク(度)	調子	振動数	重心位置	チップ硬度	バット硬度	カット
i IRON用	3356-08	00(●)/10(●)/20(●)/30(●)/40(●)	UNI-0	L-0	9.4	14.2	38	48.5	4.0	先	252	47.2	2.1	2.4	L-05
		01(●)/11(●)/21(●)/31(●)/41(●)	UNI-1	L-1	9.4	14.3	38	49.5	4.0	先	267	47.7	2.5	2.7	
		02(●)/12(●)/22(●)/32(●)/42(●)	UNI-2	L-2	9.4	14.3	38	52	4.0	先	287	48.4	2.7	3.2	
		03(●)/13(●)/23(●)/33(●)/43(●)	UNI-3	L-3	9.4	14.5	38	54.5	4.0	先	302	48.7	3.1	3.6	



K's-GT Steel HB&IRON

ケーズ-ジーティー スチール ハイブリッド&アイアン

日本製

適用	チップ形状	品番	フレックス	チップ径 (mm)	バット径 (mm)	長さ (インチ)	重さ(g)	トルク(度)	調子	振動数	重心位置	チップ硬度	バット硬度	カット	ステップ
H HYBRID用	バラレル	3362-0304	R	9.4	15.25	41.5	99	2.3	先-中	309	52.3	4.2	6.6	T-35	○
		3362-0306	S	9.4	15.25	41.5	104	2.1	先-中	312	52.3	4.3	6.8		
i IRON用	バラレル	3362-0204	R	9.4	15.25	41.5	100	2.1	先-中	310	52.4	4.1	6.8	T-18	○
		3362-0206	S	9.4	15.25	41.5	101	2.1	先-中	320	52.4	4.4	7.3		



K's-GT Steel Wedge

ケーズ-ジーティー スチール ウェッジ

日本製

適用	チップ形状	品番	フレックス	チップ径 (mm)	バット径 (mm)	長さ (インチ)	重さ(g)	トルク(度)	調子	振動数	重心位置	チップ硬度	バット硬度	カット	ステップ
i WEDGE用	バラレル	3562-4104	R相当	9.4	15.25	38	106	1.8	先-中	379	53.0	6.0	7.3	B-07	○
		3562-5106	S相当	9.4	15.25	38	120	1.4	先-中	408	53.0	6.8	8.4		



Geotech DG Steel

ジオテック ディージー スチール

台湾製(日本企画品)

※本品はカット方法でフレックスを決定する、コンビネーションフレックス設計となります。表記のカット方法は「R」設定のものです。「S」設定の場合は「チップを1インチ多く」カットしてください。

適用	チップ形状	品番	フレックス	チップ径 (mm)	バット径 (mm)	長さ (インチ)	重さ(g)	トルク(度)	調子	振動数	重心位置	チップ硬度	バット硬度	カット	ステップ
i IRON用	バラレル	3301-0100	R/S	9.4	15.3	41	100	-	中	318	52.4	4.0	6.7	T-21	○

ストレート スチール

ストレート仕様のパターシャフト。

適用	品番	モデル名	チップ径 (mm)	バット径 (mm)	長さ (インチ)	重さ(g)	カット	ステップ
P PUTTER用	3762-0610	K's-GT 130(ステッカー付)	9.4	14.8	35.8	132	B-01	×
	3762-0710	K's-GT 150(ステッカー付)	9.4	15.25	35.8	150		
	3704-0110	ジオテック スチール パター	9.4	14.85	35	120	B-01	×
	NSIPA2	日本シャフト N.S.PRO XXIP-A2	9.4	15.24	35.5	136	B-01	○
	NSIPB2	日本シャフト N.S.PRO XXIP-B2	9.4	15.24	35	149		
	NSIPC2	日本シャフト N.S.PRO XXIP-C2	9.02	15.24	35.5	136		
	NSIPD2	日本シャフト N.S.PRO XXIP-D2	9.02	15.24	35	149		
	3762-1110	島田ゴルフ NPS-120	9.4	14.8	35.8	121	B-01	○
	3762-1210	島田ゴルフ NPS-130	9.4	14.8	35.8	130	B-01	○
	3762-0110	島田ゴルフ JSP-70 120	9.0	15.25	36.2	120	B-01	○
	3762-0510	島田ゴルフ JSP-70 160	9.0	15.25	34.6	162	B-01	○
	3762-1910	島田ゴルフ セミロング JM-38 140	9.4	15.25	38	157	B-01	×
	3762-1710	島田ゴルフ ロング NSTP-220L	9.4	16.0	46.5	220	B-01	×
	3710-0210	トゥルーテンパー USTP-38	9.4	15.25	38	122	B-01	×
3749-0110	日本シャフト N.S.PRO ロングタイプ	9.4	15.24	47	157	B-01	○	

ストレート スチール(オーバーホーゼル用)

ストレート仕様のオーバーホーゼル用パターシャフト。

適用	品番	モデル名	チップ内径 (mm)	バット径 (mm)	長さ (インチ)	重さ(g)	カット	ステップ
P PUTTER用	3762-1610	島田ゴルフ JS-210	8.9(内径)	14.8	35.8	122	B-01	○
	3762-2010	島田ゴルフ ロング NSTP-220LOH	8.0(内径)	16.0	46.5	220	B-01	×

ダブルベンド(2段折れ)スチール

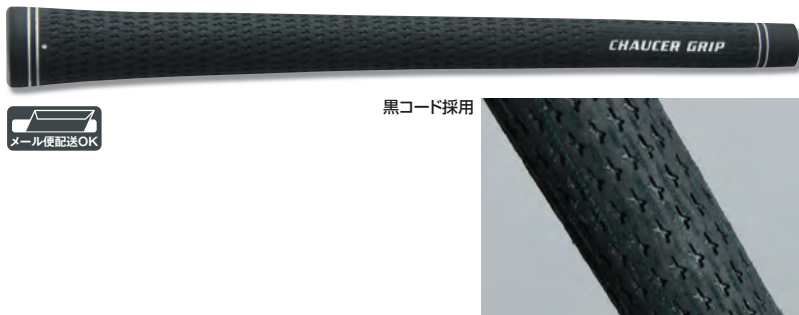
あらかじめライ角が付いているパター向けシャフト。

適用	品番	モデル名	チップ内径 (mm)	バット径 (mm)	長さ (インチ)	重さ(g)	カット	ステップ
P PUTTER用	3762-1012	島田ゴルフ FAT-34	9.4	14.8	35.8	121	B-01	○

トリプルベンド(3段折れ) スチール

ホーゼル角90度のパターにオフセットを付けられるシャフト。(ライ角は72度に仕上がります。)

適用	品番	モデル名	チップ径 (mm)	バット径 (mm)	長さ (インチ)	重さ(g)	カット	ステップ
TP PUTTER用	3762-0813	K's-GT 120(ステッカー付)	9.4	14.8	35.8	121	B-01	×
	CPS02	ジオテック CPS02(ステッカー付)	9.4	14.5	35	112	B-01	○



黒コード採用

ソリッド ダークコード 中国製(日本企画品)

シンプル・オーソドックスで飽きの来ないデザインとしながら、やや硬めのラバーを採用し、更にコードを入れたことで、雨や汗で濡れても滑り難く、耐久性の高いモデル。糸は本体色と同じ黒コードを採用し、スッキリとしたデザイン。特殊素材により、プレミアムラバーでは出せない、ハードな握り感を実現。

品番	カラー	コード	口径	バグフィ	重さ
4021-5001	黒	○	60	○	49

プレミアムコンパウンド2 中国製(日本企画品)

表面が軟らかく、グリップした時に手に吸い付くような感触の高級素材「プレミアムラバー」を採用。グリップ表面に滑りを防止する「スキッド・レス・テクスチャー加工」を施したことで、ホールド性が向上。

品番	カラー	コード	口径	バグフィ	重さ
4221-3701	黒×白				
4221-3703	黒×赤	×	60	○	
4221-3704	黒×青				51
4221-3711	黒×白	×	60	×	
4221-3714	黒×青				



本品を同時に2本以上(同モデル)ご注文の場合、スペック公差の中から“1g以内”揃えてお届けします。(但し、重量の指定はできません。)



ヘックス V ラバー 中国製(日本企画品)

各所に適切なパターンの溝を配した「マルチグループデザイン」を採用。大きく力の掛かる手元側を、やや大きめで深いパターンにすることにより、安定したグリップ力で優れたエネルギー伝達が可能。手元側の親指が当たる部分に、V字型形状に六角形構造を配置したことで、指が滑り難い設計。先端側の親指が当たる部分を浅く小さなパターンにすることにより、握った時のフィーリングを軟らかくし、クラブとの一体感を向上。

品番	カラー	コード	口径	バグフィ	重さ
4221-1801	黒×青				
4221-1802	黒×赤	×	60	○	
4221-1803	黒×イエロー				51
4221-1811	黒×青	×	60	×	
4221-1812	黒×赤				



ヘックス V ラバー ライト 中国製(日本企画品)

独自の溝パターンを配した「マルチグループデザイン」で、手が滑り難い、ヘックス V ラバーの軽量38gバージョン。

品番	カラー	コード	口径	バグフィ	重さ
4221-3801	黒×青	×	60	○	38



HC V ラバー 中国製(日本企画品)

今までに無い斬新なスローピング(斜面)デザインで、インパクト時の滑りを軽減し、印象的な太いワインディングライン(溝)で、あらゆる手の大きさや握り方でも安定してホールドでき、高い安定性を実現。新設計パターンと、上質コンパウンドを採用した高性能モデル。

品番	カラー	コード	口径	バグフィ	重さ
4221-4301	黒	×	60	○	51
4221-4302	青×黒				



裏面





クリスタル V ラバー 中国製(日本企画品)

エンドから中央部までのパワーエリアは、ねじれ方向に強いパーティカルデザインとやや太めのVライングループを織り交ぜることで強化。裏面は指の引っ掛かりを向上させ、スイングパワーを最大限に発揮できる。素手で触れるコントロールエリアは、クラブの状態を手で感じ取りやすい繊細なパターン。強い力のかかる右手人差し指の付け根には、パターン密度を減らしたVライングループを採用し、衝撃を受け止め緩みを軽減。

品番	カラー	コード	口径	径	長さ	重さ
4221-4101	黒					
4221-4102	青	×	60	○		49
4221-4103	赤					
4221-4104	イエロー					



ヴィヴィッド アート 2 (女性用) 中国製(日本企画品)

蛍光色バージョンのソフトラバーを採用し、軟らかい握りを実現。コントロール性に必要なフィット感を、指先まで実感できる女性用グリップ。

品番	カラー	コード	口径	径	長さ	重さ
4221-3911	蛍光ピンク	×	56	○		44

※本品は設計上、一度シャフトへ装着した場合の再利用ができません。
※本品は在庫限りで販売終了となります。



アート フレグランス (女性用) 中国製(日本企画品)

ソフトラバーを採用し、軟らかい握りを実現。コントロール性に必要なフィット感を、指先まで実感できる女性用グリップ。ほのかな香り付きで、リラックスできる。

品番	カラー(香り)	コード	口径	径	長さ	重さ
4221-2704	バニラ	×	56	○		44
4221-2701	ローズ					
4221-2702	ラベンダー	×	56	○		41

♡ ほのかな香り付き



アロー フレグランス (女性用) 中国製(日本企画品)

グリップエンド側に手が滑り難い、「スクエアパターン・デザイン」を採用した女性用グリップ。フルティー系のほのかな香り付きで、リラックスできる。

品番	カラー	コード	口径	径	長さ	重さ
4221-1001	ピンク×グレー	×	56	○		41

♡ ほのかな香り付き



ジュニア ラバー (子供用) 中国製(日本企画品)

バット径が12～13mmのシャフトに適合する、ジュニア用グリップ。ソフトな握り感で手にピッタリとフィット。

品番	カラー	コード	口径	径	長さ	重さ
4221-1201	ライトブルー×黒	×	50	○		42



高精度グリップ重量指定サービス

弊社の在庫品を対象とし、スペック値“±0.5g以内”の商品をお届けするサービスです。グリップ重量管理の手間を省けるため、クラブ組立やアイアンセット組立、グリップ交換時の効率が断然違います！

お受けできるグリップ：スイング用グリップに限る

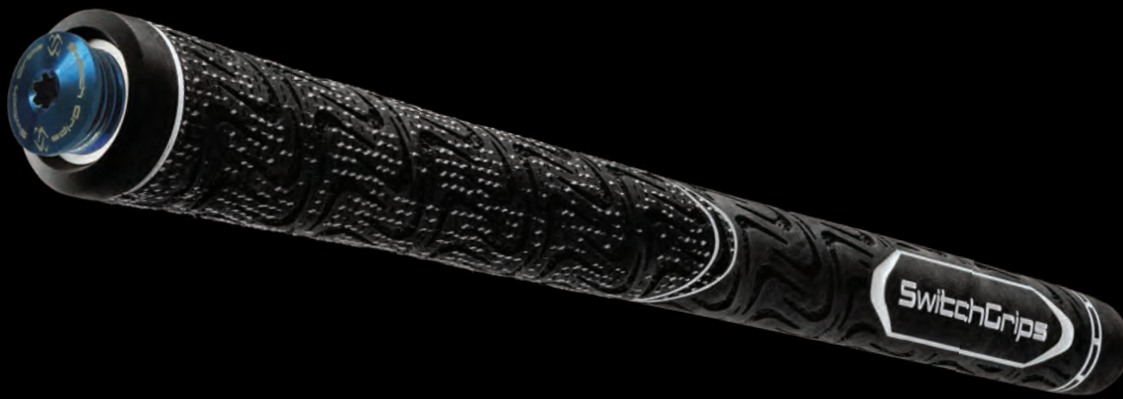
※弊社の在庫数が少ない商品、お取り寄せ商品の場合はお受けできません。

※計測した結果、ご希望に添える商品が無かった場合は、お断りさせていただきます。

またご希望の重量のグリップが無い場合でも、計測分のグリップ(ご希望に近いもの)でご納得頂けましたら、指定料金を頂戴致します。

品番:G001 指定価格:50円/1本





INTERCHANGEABLE
COUNTERBALANCE



その Switch で潜在能力を開放せよ !!

SWITCHGRIPS は、カウンターバランスによるフィッティングの効果を手軽に体感できる商品です。スイング用、バター用の双方をラインナップ。クラブに装着することで、あらゆるストロークにおけるカウンターバランス・フィッティングが可能となります。カウンターバランスとは、クラブの重心を手元側に移動させるフィッティングで、その効果はゴルファーによって様々。スイング用グリップにおいては、リスト軌道やトップでのヘッド位置が安定し、バックスイングプレーンの過度の傾斜防止、振り抜きやすさが改善され、結果として、スイング再現性の向上、ヘッドスピードの上昇＝飛距離の増大等の効果が得られます。バター用グリップにおいては、バターヘッドの操作性、バッティング・ストロークの安定性が向上し、バッティングの距離感覚を改善する効果も期待できます。

※ご使用上の注意※

- ・カウンターバランス調整機能を備えたグリップには、標準で2gのウェイト・キャップが装着されています。
- ・ウェイト・キャップの取り外しとウェイト交換には、T-25 サイズのヘックスローレンチが必要になります。
- ・ウェイトをレンチで回す際には、グリップエンドを捻らないよう、エンドキャップ部分をしっかりと保持しながら行って下さい。
- ・装着クラブのご使用前には、ウェイトに緩みがないことをご確認の上、ご使用下さい。



ウェイトスイッチ用スクリュー

4g	6g	8g	11g	14g	17g	20g	30g
5703-1004	5703-1006	5703-1008	5703-1011	5703-1014	5703-1017	5703-1020	5703-1030





Swing Grip スイング用ラバー

材質：ゴム、アルミ

品番	カラー	コード	口径	長径	重さ
4203-0201	黒				
4203-0202	白	×	60	×	48
4203-0203	グレー				



Swing Grip スイング用ハーフコード

材質：ゴム、アルミ

品番	カラー	コード	口径	長径	重さ
4103-0101	黒				
4103-0102	白	Half	60	×	48
4103-0103	グレー				



Swing Grip パター用

材質：ゴム、アルミ

品番	カラー	コード	口径	長径	重さ
4803-0401	黒				
4803-0402	青	×	60	×	60
4803-0403	白				



Swing Grip CENTURY スイング用PU

材質：ゴム、PU

品番	カラー	コード	口径	長径	重さ
4503-0101	黒				
4503-0102	白	×	60	×	53
4503-0103	グレー				

※こちらのグリップはカウンターバランス調整機能はありません。

DIY(一般向け)

ライト グリップ専用カッター LG706

刃先がフック状なのでグリップを楽に切れ、グリップ交換の効率が大幅アップ。

■フック状刃(左右タイプ) ■110×30mm
■替刃1枚付属 ■日本製



替刃4枚 LG707

ゴルフメカニクス

グリップカッター 5604-0221

刃先がストレート&フック状の2種付属されていて便利なグリップカッター。

■素材:主にステンレス ■付属品:ストレート刃、フック状刃(左右刃タイプ)各1枚 ■台湾製

フック状替刃10枚
5604-0222

アルク グリップカッター GCT-400 5688-0111

テーブル(作業台)にストッパーで固定するだけ、スペースを取らず、どこでも安全・容易にグリップのカットが可能。ハンドル(赤球)をスライドさせるだけで、簡単にグリップをカット。刃先に特殊研磨を施し、シャフトが傷を付き難い設計。

■サイズ:幅400×厚さ75×高さ100mm
■重さ2kg ■取扱説明書付属



替刃4枚 5688-0112

グリップカッター GC-3RD 5613-0011

高クオリティ・高強度、安心の日本製です。

■重さ:約7.5kg
■付属品:カッター刃交換用レンチ、カッター刃5枚(本体用・替刃)



タバタ グリップガイド 5557-0011

グリップ交換をよりスムーズにする開閉式グリップガイド。樹脂製でシャフトを傷め難く、グリップ交換が楽々できる。

■素材:樹脂 ■作業マニュアル付属 ■日本製



グリップインストーラー TL06

これさえあれば、太いシャフトや細いグリップも取り付け簡単。初心者でも安心。

■全長95mm ■素材:合成樹脂 ■台湾製



スクレイパー L 型 5605-0061

グリップ交換の際、スチールシャフトに付いた古い両面テープを剥がすのに便利なステンレス製のスクレイパー。

■素材:ステンレス、樹脂 ■長さ:158mm
■刃幅:60mm ■日本製

※カーボン繊維を傷付ける可能性がありますので、カーボンシャフトへの使用はご遠慮ください。



グリップテープ スクレイパー 5604-0501

グリップ抜き取り後に残った両面テープを、効率良く除去できるスクレイパー。

■カーボン・スチールシャフト兼用 ■全長:185mm
■素材:スチール、プラスチック ■台湾製



替刃5枚 5604-0502

アルク グリップクリーナー 5688-0101

本品をグリップに挿し込み、クルクルと回転させるだけで、グリップ内部に残った両面テープをキレイに取り除ける優れたもの。

■サイズ:W400×φ22mm
■87g
■替刃3枚入り

ベア替刃(5枚入り)
5688-0102

ゴルフメカニクス

グリップリムーバー スティック 5604-0041 (スタンダード) 5604-0431 (中・長尺向け)

スティックをグリップの隙間に挿し込み、溶剤を流し込んで、両面テープの粘着力を無くして引き抜くことができる。

<スタンダード>
■全長 380mm(スティック長 290mm)
<中・長尺向け>
■全長 600mm(スティック長 510mm)
■素材:スチール、樹脂(グリップ部)
■説明書付属
■台湾製



ゴルフメカニクス

シャフトエンドホルダー 5604-0111

■素材:プラスチック、スチール ■台湾製



本品を万力等でしっかりと固定、パッドエンドのグリップ両面テープに穴を開ける。

スクレイパー等を使用し、グリップ両面テープを除去。

ゴルフメカニクス

エアコンプレッサー式 グリップリムーバーキット 5604-0671

ヒートガンでグリップを温めてから、汎用のエアコンプレッサーを利用して、グリップとグリップ両面テープの間にエアを送り込み、抜き取ることができる。

■セット内容:ノズル+ホース、プラスチックカバー(標準1個&大1個)、別型ソケット用カップリング
■素材:プラスチック、ステンレス、樹脂
■取扱説明書付属 ■台湾製
※エアコンプレッサーは取り扱っておりません。



グリップテープ ディスペンサー 5604-0381 (シングルタイプ)

5604-0391 (デュアルタイプ)



50mm幅までのグリップ両面テープ対応で、短時間に大量のグリップ交換をするのに便利。

<シングル> ■幅260×奥行100×高さ200mm ■素材:スチール、樹脂 ■2.5kg ■六角レンチ付属 ■台湾製
<デュアル> ■幅260×奥行140×高さ200mm ■素材:スチール、樹脂 ■2.7kg ■六角レンチ付属 ■台湾製



保守パーツ

グリップテープ ディスペンサー交換用スプールキット
スプール3種、ギア1個、テープカッター1枚を含むキット。

5604-0392

グリップ リムーバーガン 5650-0001

グリップを抜くために、グリップとシャフトの隙間に溶剤を送り込むためのポンプ式注射器。ホース先端の針をグリップに差し、溶剤を注入することで、両面テープのノリを溶かしてグリップを抜きやすくし、再利用がスムーズに行える。

■セット内容:本体、ホース1本、針5個、針キャップ1個
■取扱説明書付属 ■アメリカ製

※ベンジン・ホワイトガソリン以外の溶剤を使用しますと、詰まる可能性が高く、故障の原因になりますので使用しないでください。(グリップ交換溶液の使用は不可)

保守パーツ

針キャップ1個 5650-0005
高強度針1個 5650-0006
交換針5個 5650-0003
ホース1本 5650-0002
ポンプ1個 5650-0004



ゴルフメカニクス

ベンチマウント グリップング ステーション



5604-0261 (本体+グリップ溶液受け皿)

小スペースで、正確なグリップ装着・交換ができるツール。ワンレバークションでクラブを固定でき、メモリの付いたプレートにクラブヘッドを配置し、グリップ用ガイドラインをセンターに合わせるだけで、スクエアなグリップ装着が可能。また床を汚さずリサイクルも可能な、グリップ溶液受け皿付きでも便利。万力や作業台に固定して使用。

※本品は組み立て式となります。

<本体+受け皿>

- 幅1,100×奥行450×高さ450mm
- 素材: スチール、プラスチック ■約5.5kg
- 付属品: 受け皿ホルダー、リサイクルホース、グリップテープ スクレイパー、グリップカッター、グリップインストラー、グリップテープホルダー、溶剤ボトル、作業台・万力固定用ブラケット、六角レンチ、各種ネジ・ワッシャー、取扱説明書 ■台湾製



オプションパーツ

作業台固定用ブラケット

5604-0262

グリップテープ ディスペンサー固定プレート

5604-0263

レーザー グリップ アライナー

5604-0691

保守パーツ

5650-0091 (グリップ溶液受け皿単体)

- <グリップ溶液受け皿単体>
- 本体付属品には無い、作業台固定機能付き (固定用ボルトは付属しません)
- 幅420×奥行290×高さ80mm
- 素材: プラスチック ■約300g
- 付属品: ホース、固定具 ■台湾製



ゴルフメカニクス

プロフェッショナル グリップング ステーション



5604-0481

小〜中規模工房向けの業務用グリップング・ステーション。ベンチマウント グリップング ステーションに、グリップテープ ディスペンサー、専用スタンドを加えた製品。専用スタンドは各種用品をストック可能な棚とバスケット、更にクラブラックを備え、高さ調整機能により、作業者に合わせた設定が可能。

- 幅460×奥行1,800×高さ1,215mm ■素材: スチール、アルミニウム、プラスチック ■約29.5kg
- 付属品: グリップテープディスペンサー(シングルタイプ)、溶剤用ボトル2個、コンビネーションレンチ、底面貼付用ラバー6個、組立説明書 ■台湾製 ※本品は組立式となります。

※レーザー グリップ アライナー、専用マウントブラケットは、ご注文後に海外からのお取り寄せとなるため、お届けするまでに2ヶ月程度のお時間を頂いております。

オプションパーツ

レーザー グリップ アライナー

5604-0691

レーザー グリップ アライナー用マウントブラケット

5604-0692



大型配送品

本品は梱包サイズが大きいため、大型配送となり、送料が1口2,000円掛かります(佐川急便での配送)。また沖縄・離島への配送は更に別料金となります。お問い合わせください。

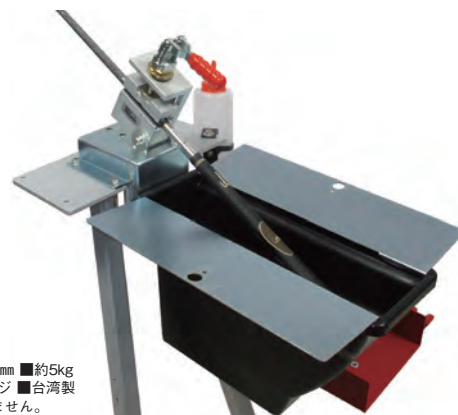
ゴルフメカニクス

コンパクト グリップング クランプヘッド

5604-0531

クランプと溶液バンだけで構成される、コンパクトなグリップング用クランプヘッドで、場所を取らずに設置できる。クランプのチルト機構を備えているため、シャフトに貼り付けた両面テープに溶液をかける際、最小限の溶液で全面に行き渡らせることが可能。ポータブル グリップング スタンド(下段)への設置や、作業台に直接固定して使用。

- 幅250×奥行500×高さ570mm ■約5kg
- 素材: スチール、ゴム、スポンジ ■台湾製
- ※写真の溶剤ボトルは付属しません。



ゴルフメカニクス

ポータブル グリップング スタンド

5604-0511

各種グリップングステーション・クランプに対応する専用スタンド。移動を容易にする車輪を装備。

- 幅410×奥行1,020×高さ940mm
- 素材: スチール
- 約18kg
- 付属品: クラブラック、グリップトレイ、溶剤ボトル
- 取付可能機材: ベンチマウント グリップング ステーション(左記)、コンパクト グリップング クランプヘッド(上段)
- 台湾製

※本品は組み立て式となります。

大型配送品

本品は梱包サイズが大きいため、大型配送となり、送料が1口2,000円掛かります(佐川急便での配送)。また沖縄・離島への配送は更に別料金となります。お問い合わせください。

ゴルフメカニクス

HD グリップング ステーション

最上位モデル



5604-0491

大規模工房・クラブ組立工場等向けの産業用グリップングステーション。空圧駆動クランプ、空圧グリップ挿入ガン、空圧溶剤吐出口、グリップテープ ディスペンサー、空圧操作用ペダルを装備。空圧グリップ挿入ガンは、グリップ挿入・抜き取り双方で、グリップを傷めることなく、スムーズな作業が可能。各種用品をストック可能なバスケットを備え、高さ調整機能により、作業者に合わせた設定が可能。スタンドはボルト等での床面直接固定に加え、スタンド・ステップ上での作業により、作業者の体重で安定する。



オプションパーツ

レーザー グリップ アライナー

5604-0691

※HD グリップング ステーションに装着の際は、専用マウントブラケットは不要です。

- 幅835×奥行1,900×高さ1,215mm ■素材: スチール、アルミニウム、プラスチック ■約50kg
- 付属品: グリップテープディスペンサー(デュアルタイプ)、グリップカッター、グリップテープリムーバー、グリップインストラー、溶剤用ボトル2個、コンビネーションレンチ、底面貼付用ラバー6個、取扱説明書 ■台湾製 ※本品は組立式となります。
- ※下記仕様を満たすエアコンプレッサーを別途ご用意いただく必要がございます。(弊社非売品)【カプラー形状: ハイカブラ (20PPF)、推奨使用圧力: 930kPa (9.5kgf/cm) 以上】

お取り寄せ品

本品はご注文後に海外からのお取り寄せとなるため、お届けするまでに2ヶ月程度のお時間を頂いております。詳しくはお問い合わせください。

大型配送品

本品は梱包サイズが大きいため、大型配送となり、送料が1口2,000円掛かります(佐川急便での配送)。また沖縄・離島への配送は更に別料金となります。お問い合わせください。

DIY(一般向け) ゴルフメカニクス

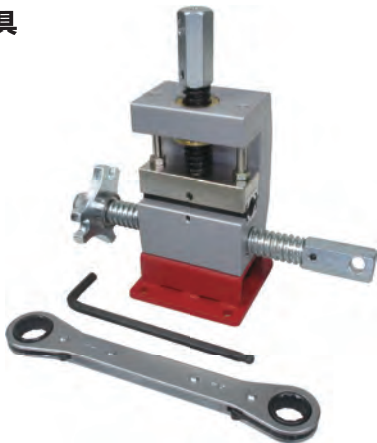
エコノミー ヘッド抜き工具

5604-0031

レンタルあります!
<1,500円+配送料>

レンチの捻りで圧力を調整でき、安全性・正確性・迅速性に優れたエコノミーなヘッド抜き工具。万力に固定して使用、または台座を逆向きに取り付けてビス等で作業台へ設置が可能。

- 素材: アルミ合金、スチール
- 幅220×奥行80×高さ230mm
- 2.6kg
- 付属品: レンチ、六角レンチ、取扱説明書
- 台湾製
- ※接着が強固なクラブ、スルーボア等のホーゼルが深い一部の商品では抜き難い場合がございます。



保守パーツ

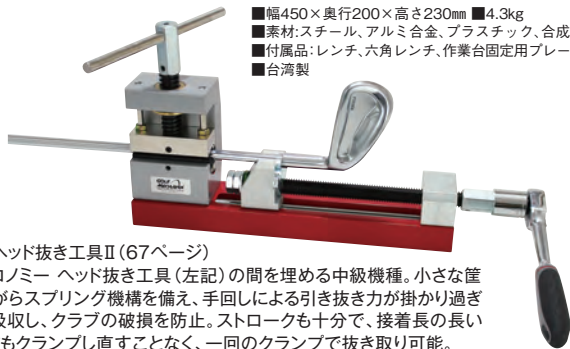
予備シャフトチップ用クランプ(固定面ラバー) 2個1組 5604-0062

ゴルフメカニクス

スタンダード ヘッド抜き工具

5604-0541

- 幅450×奥行200×高さ230mm ■4.3kg
- 素材: スチール、アルミ合金、プラスチック、合成ゴム
- 付属品: レンチ、六角レンチ、作業台固定用プレート・ビス
- 台湾製



HD ヘッド抜き工具II (67ページ) とエコノミー ヘッド抜き工具 (左記) の間を埋める中級機種。小さな筐体ながらスプリング機構を備え、手回しによる引き抜き力が掛かり過ぎても吸収し、クラブの破損を防止。ストロークも十分で、接着長の長いヘッドもクランプし直すことなく、一回のクランプで抜き取り可能。

保守パーツ

予備シャフトチップ用クランプ(固定面ラバー) 2個1組 5604-0062

SANKO ヘッド抜き工具

別送

H-2 (スタンダード) 5607-0021

- 幅270×奥行75×高さ210mm ■5.1kg ■クランプ長: 120mm ■素材: 鉄製 スペーサー付属 ■日本製
- ※レンチは別売りとなります。(品番: 5605-0251 1,060円)

H-2 PRO (プロモデル) 5607-0011

- 幅310×奥行75×高さ210mm ■5.8kg ■クランプ長: 140mm ■素材: 鉄製 スペーサー付属 ■日本製
- ※レンチは別売りとなります。(品番: 5605-0252 1,200円)



オプションパーツ

レンチ
スタンダード 5605-0251
プロモデル 5605-0252

画期的なスプリング方式で、加熱処理のタイミングを合わせてくれる。ホーゼルをヒートガンで熱するだけで自動的にヘッドが抜け、初心者にもお勧め。プロモデルはクランプ部が20mm長く、バネの力は約2倍。
※写真はスタンダードとなります。

保守パーツ

H-2 (スタンダード) 用	H-2 PRO (スタンダード) 用
<p>ベアリング KM261</p>	<p>ベアリング KM256</p>
<p>スプリング KM263</p>	<p>スプリング KM260</p>



スペーサー (H-2&2PRO共通) KM259

ゴルフメカニクス

業務用 HD ヘッド抜き工具

5604-0341

日常的に多くのシャフトを抜く機会が多いプロ向けに設計された、酷使に耐えうる高耐久モデル (HD=ヘビーデューティーバージョン)。作業時間を短縮する為の、機能を搭載しつつ、耐久性も高いプロモデル。



保守パーツ

予備シャフトチップ用クランプ(固定面ラバー) 2個1組 5604-0062

ゴルフメカニクス

HD ヘッド抜き工具II 5604-0641

別送

以前販売していた従前品に対して、ヘッドとプーラーの関係を逆転させた工具。これにより、ヘッドを本体の外側に置くことで、ボールスクリューへのゴミの混入やヘッドの傷付きを未然に防止できる。シャフトとハンドルが同一の向きとなるため、ハンドルではなく、ラチェットレンチを使用するタイプ。ネックの長いウエッジでも、1往復で抜くことが可能なロングストローク長設計。本体を万力に固定して使用。

- 幅480×奥行130×高さ380mm ■素材: スチール、アルミ合金、ラバー ■7.5kg ■付属品: ラチェットレンチ、破損カーボンシャフト抜き器、ホーゼルプロテクター、六角レンチ、ソケットカッター、取扱説明書
- 台湾製



ラバークランプは、シャフトをしっかりと固定するだけでなく、クランプの交換も簡単。

最上位モデル

改良バージョン

ホーゼル・プーラー・プレートは、8.5mmから10.4mmまで、一般的なシャフト径全般に対応。

ボールスクリューと、2本のガイドロッドの採用により、スムーズかつ簡単に抜き取りが可能。

保守パーツ

予備シャフトチップ用クランプ(固定面ラバー) 2個1組 5604-0062

お取り寄せ品 本品ご注文後に海外からのお取り寄せとなるため、お届けするまでに2ヶ月程度のお時間を頂いております。詳しくはお問い合わせください。

ゴルフメカニクス

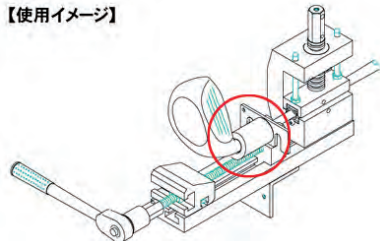
ショートネック用ヘッド抜き補助治具

5604-0151

キャロウェイ、ピン等、特殊なネックとソケットを備えたヘッド抜き時に使用します。こうしたヘッドでは従来、シャフトをソケット部で切断し、ホーゼル内部に残ったシャフトをドリル等で取り除く等の特殊な作業が必要な場合もありました。本品を使用すると、より通常手順に近いヘッド抜きが可能になります。



【使用イメージ】



ゴルフメカニクス

ソケットカッター

5604-0342

HD ヘッド抜き工具II (67ページ)に同梱のソケットカッター。交換用としてはもちろん、それ以外の各種ヘッド抜き工具にも使用可能。

■素材:高強度スチール ■台湾製
※カーボンシャフトに付いているソケットをカットする際は、シャフトに傷が付かないよう慎重に作業してください。



SANKO ソケットカッター

KM204

シャフト交換時のソケットカットを、シャフトを傷めず安全に素早く行えるアイテム。

■100×75×30mm ■日本製



別売り替刃 (1枚) KM254 200円

ゴルフメカニクス

ソケット抜き器

5604-0141

クラブ組立の際、ヘッドホーゼルの深さより深くソケットを打ち込んでしまった場合でも、心配無用。ソケットに本品をセットして、ノブを回してスライドさせるだけで、ソケットを簡単に正しい位置へ調整できる。

■ウッド・アイアン兼用 ■素材:プラスチック、金属 ■取扱説明書付属 ■台湾製
※ソケットに多少の傷が付いてしまう場合もございます。



DIY (一般向け)

ホビーかん

5605-0201

クラブ組立の際、ホーゼルからはみ出したソケットを削るのに便利なアイテム。

■刃出し調整可能 ■長さ:約90mm ■中国製



別売り替刃 (2枚) 5605-0202

アルク ソケットミルダー

仕上げの難しいソケット削りも、ソケットミルダーにセットし軽く回すだけでOK。最後にアセトンで軽く仕上げ。

■サイズ:W90×D50×H25mm ■140g ■付属品:替刃2枚、レンチ



ウッド用 (φ11.1~φ12.0)
5688-0071

ウッド用 (φ12.1~φ13.1)
5688-0072

ウッド用 (φ13.01~φ14.0)
5688-0073

別売り替刃 1枚 (単品) 5688-0074

10枚入り 5688-0075

DIY (一般向け)

SANKO ソケットハンディツール

KM205

ソケットの挿入量を目盛りで合わせて、ハンマーで叩くだけの便利アイテム。

■ウッド・アイアン兼用 ■105×35×20mm
■挿入寸法メモリ付 (0~40mm) ■日本製



エコノミー ソケット装着器

5559-0001

ソケット装着が楽にでき、クラブ組立の作業効率が向上。チップ径約10.3mmまでのビッグチップシャフトに対応。

■ウッド・アイアン兼用 ■長さ75mm
■素材:冷間圧延ステンレス鋼 ■アメリカ製



DIY(一般向け)

ジオテック ラバークランプ

5521-0001

万力に固定することで、シャフトを傷付けることなく、しっかりホールドできる。

■幅85×奥行25×高さ25mm
■素材:合成ゴム ■中国製



ゴルフメカニクス

プロメタル バイスクランプ

TL50A

外側にアルミ合金を採用したことで、シャフトに均一の圧力をかけやすい構造。

■幅74×奥行35×高さ40(30)mm
■素材:アルミ合金、合成ゴム ■台湾製

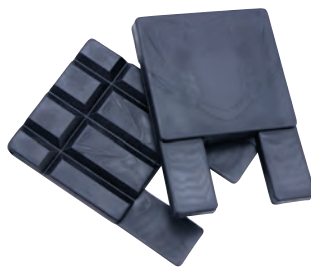


ウレタンバイスパット

TL07U

縦横に溝を付けたことで、ホールド性を向上。リップは万力に合わせてカット可能。

■2枚一組 ■幅90×奥行15×高さ132(85)mm
■素材:ウレタン ■台湾製



バイスメイト

TL09

パーシモンクラブの時代からプロの職人が愛用するバイスメイト。マグネットの力で万力に固定し、ヘッド・シャフトを傷付けずに力強く固定できる。

■2枚一組 ■幅100×奥行33(17)×高さ50mm
■素材:合成ゴム



DIY(一般向け)

アルミバイス AV-100

5605-0111

シャフト等をしっかりと固定でき、挟む物を傷から守るラバークランプ付き。クイックレバーで素早い締め付けが可能。

■素材:アルミ合金 ■1.5kg
■口幅:約100mm ■最大開口:95mm
■作業台最大取付可能厚(水平):45mm ■中国製



ゴルフメカニクス

ベーシックバイス

5604-0371

クランプと組み合わせることで、ヘッドやシャフトの固定ができる中型万力。

■台座回転式 ■最大開口:100mm ■幅350×奥行140×高さ140mm ■4.8kg ■素材:スチール
■台湾製 ※作業台固定ボルトは付属しません。

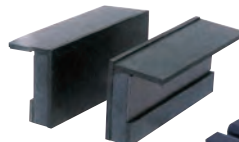


ゴルフメカニクス

万力キット

9801-0025

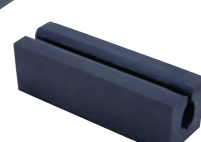
■セット内容
1.ジオテック ラバークランプ
2.バイスメイト
3.ベーシックバイス
4.研磨布シート(粒度#60)/(粒度#120)M



2. バイスメイト



3. ベーシックバイス



1. ジョテック ラバークランプ



4. 研磨布シート

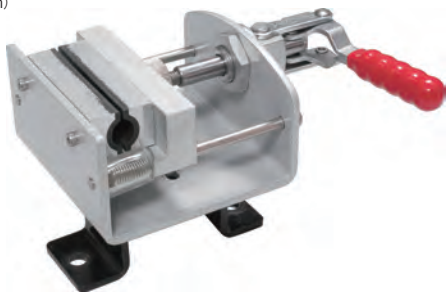
ゴルフメカニクス

グリッピング・バイス・クランプ

5604-0721

最もシンプルなグリッピング用クランプ。作業台への直接固定か、ブラケットを万力に挟んで使用。別売のグリップ溶液受け皿(5650-0091)と組み合わせることで、簡易グリッピング・ステーションとなり、ポータブル・グリッピング・スタンド(5604-0511)に双方を固定して使用することも可能。

■幅170×奥行150×高さ115(mm)
■重量:1.7kg
■材質:スチール、アルミ、ゴム



ゴルフメカニクス

クラブ組立専用バイス(クランプ4種付属)

5604-0061

■付属品:クランプ4種類(マルチクランプ(全面スチール)、シャフトチップ用(固定面ラバー)、シャフトパット用(固定面ラバー)、シャフトチップ用(固定面アルミ)、作業台固定ボルト、説明書
■台座回転式 ■口幅:105mm ■最大開口:95mm ■約6kg ■素材:スチール、アルミ合金 ■台湾製



保守パーツ

予備シャフトチップ用クランプ(固定面ラバー)2個1組 5604-0062

【ソケット装着方法】

①あらかじめヘッドホーゼルの深さを計り、ソケット挿入長を決め、その長さ分に万力を開く。

②ソケットをシャフト先端に差し込む。

③万力に付いたソケット装着用の穴にシャフトを当て、ソケットを押し込む。

【ソケット外し方法】

①シャフト先端をソケット外し用のU字溝に当てて

②シャフトを押さえながら万力を締めると、ソケットが外れる。

ゴルフメカニクス

HD空圧グリッピング・バイス・クランプ

5604-0731

コンパクトながら、シャフトを傷めにくい空圧によるクランプを採用したグリッピング用クランプ。作業台への直接固定もしくは、ブラケットを万力に挟んで使用。

別売のグリップ溶液受け皿(5650-0091)と組み合わせることで、簡易グリッピング・ステーションとなり、ポータブル・グリッピング・スタンド(5604-0511)に双方を固定して使用することも可能。

■幅180×奥行120×高さ220(mm)
■重量:2.2kg
■材質:スチール、アルミ、プラスチック
■付属品:六角レンチ、作業台固定用ネジ2本
【カプラー形状:ハイカブラ(20PFF)、推奨使用圧力:300kPa(3.0kgf/cm²)以下】



お取り寄せ品

本品はご注文後に海外からのお取り寄せとなるため、お届けするまでに2ヶ月程度のお時間を頂いております。詳しくはお問い合わせください。

ゴルフメカニクス

パイプリーマ M

5605-0041

クラブ組立や修理時等のスチールシャフトのバリ取りや面取りに便利なアイテム。銅・真鍮・アルミ等にも使用可能。
 ■50×50mm ■刃素材:炭素工具鋼SK5 ■約40g
 ■使用可能径:6.35~38.1mm ■台湾製



内径面取口

外径面取口

DIY(一般向け)

ハイスパイマン

5605-0261

コバルトハイス鋼刃先の採用で、耐久性に優れたカーボンシャフト向けのノコギリ。
 ■カーボンシャフト専用 ■85×17×380mm
 ■素材:合金鋼(ブレード部)、コバルトハイス鋼(刃先部)、プラスチック(柄) ■109g ■日本製



替刃1枚 5605-0262 720円

DIY(一般向け)

ゴルフメカニクス

スチールシャフトカッター

5604-0171

切削刃の圧力を利用して本体を回すことで、スチールシャフトを簡単に切断できる。
 ■スチールシャフト専用 ■240g ■素材:主にステンレス ■バリ取り矢付 ■刃2枚付属 ■台湾製
 ※肉厚スチールは切断できない場合があります。



替刃5枚 5604-0172 1,780円

SANKO シャフト切断機 S- カットII

KM241

シャフトを素早く、確実・安全にカットできるSカットがバージョンアップ。ホコリを飛散しない防塵カバーと、ホコリを受け止める水槽が新たに追加。2本同時に切れる構造と6インチのスケール付き。

■カーボン・スチールシャフト兼用
 ■300×185×145mm
 ■AC100V
 ■約6kg
 ■最高使用周速度:80m/s (4800m/min)



保守パーツ

替刃1枚 KM266

■直径:105mm ■厚さ:超極薄1mm

ゴルフメカニクス

ダスト コンテインド シャフトカッター



5604-0091

カッター部分の密閉性を高めたボックス構造で、カットしたシャフトはダストパンに、粉塵は2重のフィルターで吸着。カーボン粉塵の飛散を抑える、自動集塵機構を装備。ルーラー付きで、正確なシャフト切断が可能。切れ味も抜群で、カーボン・スチール問わずに安全にカットできる。0.5インチ毎に4本同時カットができる、シャフトクランプ付き。

■カーボン・スチールシャフト兼用 ■付属品:細塵粒子フィルター、プレフィルター、刃取替用レンチ、マルチ六角レンチキット、ヒューズ、取扱説明書 ■幅340×奥行350×高さ240mm ■素材:スチール、アルミ合金、樹脂 ■約12kg ■シャフト固定クランプ、ルーラー(インチ・センチ目盛り)付き ■台湾製

レンタルあります!
 <4,200円+配送料>

MOVIE ホームページにて使用方法の動画を公開中。



交換用エアフィルターセット 5604-0092
 ■細塵粒子フィルター2個プレフィルター1枚 ■ネジ1個

レザトン 切断砥石 金の卵 5604-0093
 ■外形150mm×厚さ1.4mm×穴径22mm

高耐久 切断砥石 1枚 5604-0095

アルク カuttingマイスター (CC-420)



5688-0131

身体に悪いカーボンの粉塵を99%カット。ダイヤモンド刃を標準装備。カーボン・スチールシャフト兼用。チップ径のサンディング、切断面の面取りも可。

■サイズ:幅400×奥行260×高さ300mm ■28.5Kkg
 ■付属品:切断砥石(0.8) 3枚、ダイヤモンド刃、スキルタッチ、サンディングプレート・スパナ、ワイヤブラシ、集塵ホース取付ジョイント



保守パーツ

スベア切断砥石

■サイズ:外径(直径)150mm×内径(穴直径) 25.4mm

5688-0022 1.0mm×6枚

5688-0023 0.8mm×5枚

5688-0024 0.5mm×4枚

お取り寄せ品 本品はご注文後に海外からのお取り寄せとなるため、お届けするまでに2ヶ月程度のお時間を頂いております。詳しくはお問い合わせください。

大型配送品 本品は梱包サイズが大きいため、大型配送となり、送料が1口2,000円掛かります(佐川便での配送)。また沖縄・離島への配送は更に別料金となります。お問い合わせください。

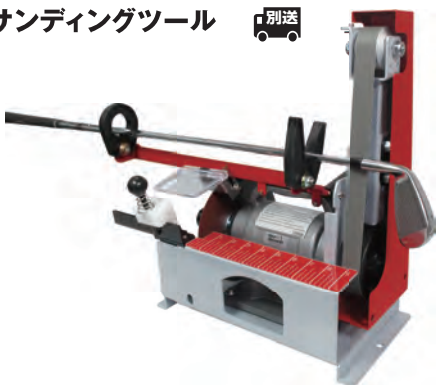
ゴルフメカニクス

シャフトカッター&サンディングツール



5604-0461

シャフトをしっかり、安全に保持するためのガイドクランプを装備し、またカット長さを確認できるインチ目盛り付き。サンディング時に研磨し過ぎないように、角度調整可能なガイドアームを装備。様々な粒度の替ベルト有。下記ベルト表、30インチ参照。



- カーボン・スチールシャフト兼用
- 幅470×奥行200×高さ450mm
- 素材: スチール、プラスチック
- 10.5kg ■付属品: ベルト2種 (#240:5604-027C, 綿織物ベルト:5604-027J)、折りたたみ式六角レンチ、六角レンチ (ベルトカバー脱着用)、替えヒューズ3個、振動吸収パッド、取扱説明書 ■カッター用吸引ダクト (外径:33.5mm)、ベルトサンダー用吸引ダクト (内径:36.5mm) 付 ■台湾製 ※作業台固定ボルトは付属しません。

ゴルフメカニクス

シャフト&ソケット研磨機

保守パーツ

5604-0471

シャフト先端の塗装剥離、接着面の前処理や、ソケット外径の調整等に便利な研磨機。42インチベルトの採用で、目詰まりが起き難く、ベルトを長く使える。ベルトの他に、シャフト先端研磨に特化したサンディング・ホイールを備え、交換用ベルトの種類も多様なため、柔軟な作業環境の構築が可能。様々な粒度の替ベルト有。下記ベルト表、42インチ参照。

交換用サンディング ホイール 1個

5604-0476

ベルトの他に、シャフト先端研磨に特化したサンディング・ホイール。



- 用途: シャフトやソケットのサンディング
- 幅630×奥行270×高さ610mm
- 素材: スチール、アルミニウム、プラスチック
- 約12kg
- 付属品: 研磨用ベルト (#240:5604-047C, 綿織物ベルト:5604-047J)、予備ヒューズ3個、コンビネーションレンチ、六角レンチ、底面貼付用ラバー4個
- 台湾製 ※作業台固定ボルトは付属しません。



ゴルフメカニクス

HD シャフトカッター&サンディングツール



5604-0611

シャフトカッター&サンディングツール(5604-0461)の上位版。通常のシャフトカッター&サンディングツールに対し、1.5倍の出力を持つモーター (0.5馬力 3,400rpm)を採用し、切断はもちろん、サンディングも専用機に匹敵する性能を持つ。位置調整式のソケット研磨用ターニング・アーム、粉塵吸引用ポート、様々な粒度の替ベルト有。下記ベルト表、42インチ参照。

- カーボン・スチールシャフト兼用 ■幅490×奥行290×高さ730mm
- 素材: スチール、ラバー ■16.4kg
- 付属品: ベルト2種 (サンディング用#240:5604-047C, 綿織物ベルト:5604-047J)、コンビネーション六角レンチ、六角レンチ (ベルトカバー脱着用)、替えヒューズ3個、振動吸収パッド、取扱説明書
- 台湾製



シャフトをそのまま転がして切断できるので、スピーディーな作業が可能。



フラップ・ホイールは、シャフト表面の塗膜のみを除去し、カーボンの素地を備え難い。



ベルトでの研磨では、ベルトの種類と張力、シャフト押し付け圧による微妙な調整が可能。

最上位モデル



保守パーツ

高耐久 切断砥石1枚 5604-0095



ゴルフメカニクス 交換用別売ベルト商品表

	対応機種 30インチ	対応機種 42インチ
	5604-0461	5604-0471 5604-0611
#80 研磨用ベルト スチールシャフト用	5604-027A	5604-047A
#120 研磨用ベルト スチール・カーボンシャフト兼用	5604-027B	5604-047B
#240 研磨用ベルト カーボンシャフト用	5604-027C	5604-047C
3M フィルム A30 ベルト カーボンシャフト用/ヘッド用	5604-027F	5604-047F
NORaX X16ベルト カーボンシャフト用/ヘッド用	5604-027G	5604-047G
ポリアミド不織ベルト カーボンシャフト用		5604-047L
綿織物ベルト ソケット用/カーボンシャフト用	5604-027J	5604-047J
3M トライザクトベルト ヘッド用	5604-027H	5604-047H
フェルトベルト ヘッド用	5604-027M	5604-047M

フェルトベルト用コンパウンド (30インチ、42インチ共用)

- 緑 (粗目) 5604-0591
- 白 (中目) 5604-0592
- 青 (仕上げ用) 5604-0601

アルク シャフト切断機 (ACJ-300)

5688-0041

- サイズ: W370×D370×H240mm ■16.8kg
- 付属品: 切断砥石 (0.5mm/0.8mm/1.0mm) 各1枚、エンドレスペーパー (#80)、吸引ホースジョイント、レンチ



シャフトを治具のメモリに合わせただけで、正確・安全、簡単きれいに切断できる。



エンドレスペーパー付きアイアンソールの研磨に耐える、高速回転設計。



保守パーツ

高耐久 切断砥石1枚 5604-0095

エンドレスペーパー (スベア)

- #40 5688-0042 #120 5688-0046
- #60 5688-0043 #150 5688-0047
- #80 5688-0044 #180 5688-0048
- #100 5688-0045 #240 5688-0049



スベア切断砥石

- サイズ: 外径 (直径) 150mm×内径 (穴直径) 25.4mm
- 1.0mm×6枚 5688-0022
- 0.8mm×5枚 5688-0023
- 0.5mm×4枚 5688-0024

ゴルフメカニクス

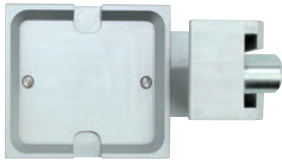
ウッドヘッドクランプキット

5604-0283

ウッドタイプのヘッド調整を行う際に、クランプし難い形状のヘッドを硬化性樹脂(右記)で型取りして専用クランプを作製するための台座キット。ロフト・ライ調整ゲージのソール/バックフェースクランプに取り付けて使用。

■取付可能機種:プロツアー ロフト・ライ調整ゲージ (5604-0281)

■素材: スチール ■台湾製



お取り寄せ品 本品はご注文後に海外からお取り寄せとなるため、お届けするまでに2ヶ月程度のお時間を頂いております。詳しくはお問い合わせください。

ゴルフメカニクス

パターネックベンディングバー 5604-0251

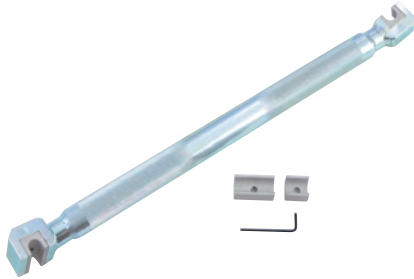
ネック付きのパタークラブのロフト・ライ角調整に便利。22mmと38mmのクランプジョーを備え、様々なパターに対応。

※ネック部に若干の調整痕が残る場合があります。

■ネック付パター用 ■クランプ可能なネック幅:10.2mmまで

■素材: スチール、アルミ合金 ■台湾製

■付属品: 予備用アルミ クランプジョー2種(長さ22mm・38mm)、六角レンチ、ネジ2個



保守パーツ

アルミ クランプジョーセット

5604-0252

■クランプジョー長さ:22mm、38mm

■クランプ可能なネック幅:10.2mmまで

■セット内容:アルミ クランプジョー2種、六角レンチ、ネジ2個

■素材:アルミニウム



プラスチック クランプジョーセット

5604-0253

プラスチック素材を使用することで、通常のアルミ製よりもパターヘッドを傷付け難い設計。

■クランプジョー長さ:22mm、38mm

■クランプ可能なネック幅:10.2mmまで

■セット内容:プラスチック クランプジョー2種、六角レンチ、ネジ2個

■素材:プラスチック



ゴルフメカニクス

パターベンディングマシン

5604-0121

多様なヘッドに対応可能なパタークラブ・ベンディングマシン。真鍮とナイロンクランプの使い分けで、最小限の痕跡でクランプが可能。別売りのパターシャフトベンディングチューブがあると便利。また、別売りのパターネックベンディングバーを使用することで、ネック付きパターの調角も可能。

※ベンディングバー、ベンディングチューブは付属されません。

■パター用 ■左右兼用 ■4.1kg ■幅400×奥行300×高さ300mm

■素材: スチール、アルミ合金、樹脂 ■台湾製

■付属品: バックホルダー(樹脂)、コンビネーション六角レンチ、固定用ボルト(50mm)4個、取扱説明書



別送

オプションパーツ

パターネックベンディングバー

5604-0251

パターシャフトベンディングチューブ

5604-0131

シリコン・フェイス・プレート

5604-0123

ラバー・ソールパッド(2個セット)

5604-0122

保守パーツ

バックホルダー

5604-0124

ゴルフメカニクス

HD デジタル パターベンディングマシン

5604-0321

ロフト・ライ調整時に、計測値を正確にデジタル表示。目盛りを読み取る手間が省けるため、調整作業に専念できる。ヘッドを傷付けずに、しっかりと保持できる新開発クランプを搭載。USB接続による、PC出力が可能。別売りのパターネックベンディングバーを使用することで、ネック付きパターの調角も可能。

■パター用 ■左右兼用 ■幅300×奥行300×高さ380mm

■素材: スチール、アルミ合金、樹脂 ■約13kg ■台湾製

■付属品: 背面クランプハンドル、六角レンチ、ACアダプタ、USBケーブル、取扱説明書

※ベンディングバー、ベンディングチューブは付属されません。

別送

オプションパーツ

パターネックベンディングバー 5604-0251

パターシャフトベンディングチューブ 5604-0131

シリコン・フェイス・プレート 5604-0123

保守パーツ

ラバー・ソールパッド(2個セット) 5604-0122



DIY(一般向け) ゴルフメカニクス

簡易パターシャフトベンディング器

5604-0241

小さなツインローターで、パターバンドシャフトの角度調整ができるツール。

■パターバンドシャフト専用 ■素材:スチール、アルミ合金 ■作業に必要なもの:万力、マスキングテープ ■取扱説明書付属 ■台湾製

※ストレートシャフトを曲げることはできません。

※写真の万力は付属しません。



ゴルフメカニクス

パターシャフトベンディングチューブ

5604-0131

パターバンドシャフトの角度調整時の補助治具。シャフトとの接触部を長く取り、シャフトに掛かる負担を分散。内側にテーパ形状を採用し、角度調整時の自由度を確保。

■長さ:310mm ■約430g ■素材:アルミ合金

■台湾製



ゴルフメカニクス

ベンディングマシンスタンド

5601-0003

■幅330×奥行860×高さ960mm

■素材:スチール ■台湾製

※スタンドは組立式です。

※使用可能機

パターベンディングマシン(5604-0121)

HDデジタルパターベンディングマシン

(5604-0121)

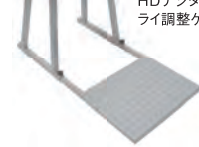
ツアースベックロフト・ライ調整

ゲージII(5604-0081)

HDデジタルロフト・ライ調整ゲージ(5604-0311)

プロツアーロフト・ライ調整ゲージ(5604-0281,5604-0051)

HDデジタルプロツアーロフト・ライ調整ゲージ(5604-0621)



ゴルフメカニクス

ターンテーブル 統合型

5604-0521

ベンディングマシンスタンド(5601-0003)と作業台、いつでも利用可能なベンディングマシン用ターンテーブル。各種ベンディングマシンに対応。

■幅360×奥行210×高さ140mm

■約18kg

■素材:スチール

■台湾製



ゴルフメカニクス

ラチェット ベンディングバー
5601-0002

ヘッド部分がラチェット構造になっているため、楽にロフト・ライ角調整ができる。

■長さ:33~48cm(調整式) ■1.2kg
■六角レンチ付属 ■台湾製

※ネック部に若干の調整痕が残る場合があります。



ゴルフメカニクス

高抗張力ベンディングバー 5604-0581

ホーゼルをつかむグリッパー部に、銅合金を熱間鍛造した上でCNC削り出しによって製作したベンディングバー。※ネック部に若干の調整痕が残る場合があります。

■長さ:55cm(グリッパー径14mm 角度付き)
■約1kg ■素材:スチール(本体)、銅合金(グリッパー部)、ラバー(持ち手) ■台湾製

保守パーツ

鍛造ベンディングバー交換用ホーゼル・グリッパー 14mm
5604-0583

オプションパーツ

鍛造ベンディングバー交換用ホーゼル・グリッパー 13mm

5604-0582

鍛造ベンディングバー交換用ホーゼル・グリッパー 16mm

5604-0584



ゴルフメカニクス

高強度ベンディングバー
5604-0301

フレームとハンドルを有限要素解析により最適一体設計し、高抗張力スチールにて製作したことで、精度・耐久性が大幅に向上。

■長さ:71cm(チャッキング長28mm、30度角度付き)
■1.8kg ■素材:高抗張力スチール(本体)、真鍮(クラブジョー部) ■六角レンチ付属 ■台湾製
※ネック部に若干の調整痕が残る場合があります。

保守パーツ

交換用クラブ・ジョー

5604-0302

真鍮製のジョー2個、六角レンチ、ネジ2個



ゴルフメカニクス

デジタルトルク ベンディングバー

最上位モデル

5604-0631

ネックに掛ける力をトルクとして検知し、デジタル表示(N・m/in・lb/ft・lb/Kg・cmの4種の単位を切替可能)することで、手の感覚に加えて、数値で管理することが可能。特に同一ヘッドを複数調整する等、条件が統制されたベンディングにおいては、感覚的になりがちな調整作業をトルク数値でアシストしてくれる。

■長さ500×30×30mm ■素材:スチール(本体)、銅合金(グリッパー部)、プラスチック、ラバー(持ち手)
■3.3kg ■付属品:グリッパー(14mmタイプ、ラチェットタイプ) ■台湾製

- ◎トレースモード(精度 ±2%以内)
 - ・トルク値のプリセットメモリーを9つ記憶可能
 - ・ブザー音とLEDにより、検知しているトルク値の状態を通知
 - ・プリセット値の90~100%の時、グリーンLEDが点灯、断続ブザー音
 - ・プリセット値を超えると、レッドLEDが点灯、連続ブザー音
- ◎ピークモード(精度 ±2%以内)
 - ・検知されたトルクの最大値を表示



DIY(一般向け)

ゴルフメカニクス

簡易式ロフト・ライ調整器Ⅱ

5604-0711

ロフト・ライ角計測機能を持たず、ヘッドを固定して曲げるためのモデル。

■アイアン・ウェッジ用 ■左右兼用
■幅120×奥行60×高さ150mm ■1.2kg
■素材:アルミ合金、スチール、真鍮 ■付属品:六角レンチ、取扱説明書 ■台湾製
※作業台固定用ビスは付属しません。

DIY(一般向け)

ゴルフメカニクス

エコノミー ロフト・ライ調整器Ⅱ

5604-0751

ロフトとライ角を確認しながら調整できるエコノミータイプのロフト・ライ調整器の改良版。アイアン・ウェッジヘッドのトゥ側を押さえるストッパー付き。万力に固定しての使用、または付属のビスで作業台へ設置が可能。

■材質:アルミ合金、スチール
■300W×370D×300Hmm
■2.0kg
■付属品:六角レンチ、トゥ・ストッパー、トップクラブ用ロッド、説明書

ゴルフメカニクス

ホーゼル変形防止ダミーシャフト
(アイアン用) 9.4mm .370

5604-0701

ロフト・ライ調整ゲージで、クラブとして組み立てられていないヘッドを調整する際に、ロフト・ライの計測と、ホーゼルの変形を防ぐために使用するダミーシャフト。ホーゼル内径9.4mmのヘッドに対応。

■ゲージ長さ:全長290mm(挿入部35mm)
■素材:ステンレス

アルク ロフト・ライ調整器 (LL-380)

5688-0011

ロフト角12~65度、ライ角52~67度と広い調整範囲を実現。0.5度単位の見やすいメモリでより精度の高い調整を可能。樹脂がトップブレードを支え、傷を付けにくい構造です。お客様のクラブを大切に扱える。本体を回転させることで、左右どちらにも対応でき、作業性が向上します。

■サイズ:W310×D330×H330mm ■15.2kg ■付属品:万力取付金具、レンチ

オプションパーツ

調整レバー

標準タイプ(LLB-30) 5688-0012 サイズ:W520×D30×H30mm

短ネックタイプ(LLB-22) 5688-0013 サイズ:W520×D30×H22mm



オプションパーツ

アルク ロフト・ライ調整器
専用スタンド(LL-50D)

5688-0014

■サイズ:W600×D850×H860mm
■23.2kg ■調整レバー掛け付き

お取り寄せ品

本品はご注文後に海外からのお取り寄せとなるため、お届けするまでに2ヶ月程度のお時間を頂いております。詳しくはお問い合わせください。

プロトラクタ(1本竿)

5905-0002

ソール基準ロフト角、バンス算出等の簡易計測が可能な挟み分度器。

■用途:ソール基準ロフト角、バンス算出(アイアン・ウェッジ)の簡易的な計測

■素材:ステンレス ■長さ204×厚さ1.2mm

■取扱説明書付属 ■日本製

※バンスを正確に算出するためには、測定器でのリアルロフト計測が必要となります。



メール便配送OK

DIY(一般向け) ゴルフメカニクス

ハイトゲージ付プロトラクタ

5904-0031

ソール基準のロフト角、バウンス算出、重心深度、ソール幅などの簡易計測が可能なプロトラクタ。竿は直定規としても使用可能。

■ウッド・アイアン兼用

■材質:ステンレス



DIY(一般向け)

レベルメイト

5905-0004

アイアンやウェッジのフェースやスチールシャフトに取り付けてリアルスペックを測定できるツール。

■用途:傾斜角の測定(マグネット式) ■最小読

取値:1° ■読取精度:±0.5° ■110×100×20mm

■約140g ■素材:プラスチック ■日本製



ゴルフメカニクス

ロフトアングルゲージ

5904-0431

2.5インチ(63.5mm)の半径を持つ角度計。ヘッドスペック測定器と併用して、ロフト角の計測等に最適。

■用途:傾斜角の測定 ■素材:ステンレス

■台湾製



メール便配送OK

シャフト外径&ホーゼル内径ゲージ

5904-0381

クラブ組立時のクリアランスの確認やシャフト外径、ホーゼル内径の検品等に便利。また、内径ゲージ部は側面が平行なため、ホーゼル内部形状(深さ30mmまで)の確認にも利用可能。

■確認対応サイズ(インチ):0.335/0.350/0.355-T/0.370/0.390/0.410

■素材:アルミ合金、スチール

■台湾製



※写真のヘッドは付属しません。

ヘッド重心位置マーカー

5903-0011

ヘッドを釣り合うように置き、付属のマジックで印を付けるだけで、簡単に外表面上の重心位置をチェックできる。

■素材:スチール、ラバー ■約930g

■幅100×奥行100×高さ170mm

■付属品:マジックペン、保護用シート ■台湾製



※写真のヘッドは付属しません。

ゴルフメカニクス

ホーゼル内径ゲージセット

5904-0151

ヘッドホーゼル内径サイズ確認が素早くできるゲージ。多数のヘッドを連続的に測定する場合、ノギスで各ヘッドを計測するよりも効率が良く、良品・不良品の選別を容易にできる。また、ヘッド単体での計測や調整時に便利な仮挿しシャフトとしても使用可能。

■用途:ホーゼル内径の確認、ヘッド計測用仮挿し(ダミー)シャフト

■セット内容:ゲージ5本(8.5mm用・8.9mm用・9.4mm用・9.9mm用・10.4mm用)、台座

■全長290mm(挿入部35mm) ■素材:ステンレス、アルミ合金(台座)

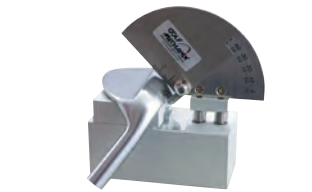
■取扱説明書付属 ■台湾製



ゴルフメカニクス

バンスゲージ

5904-0041



アイアン・ウェッジのバンス角を簡単且つ正確に算出でき、簡易的なバンス高とソール幅も計測可能。ヘッドを固定するための磁石や、スコアラインを台座に平行に設置させる際に便利なミラーを装備。小ぶりながら、しっかりとした作り。

■アイアン・ウェッジ用 ■左右兼用 ■用途:バンス角算出、簡易的なバンス高、ソール幅の計測

■台座スライド式 ■ミラー、磁石付き ■素材:スチール、アルミ合金 ■820g ■取扱説明書付属 ■台湾製

※バンスを正確に算出する場合は、別途計測器でのリアルロフト計測が必要となります。

ゴルフメカニクス

高精度バンスゲージ

5904-0391

アイアン・ウェッジのバンス角を精密に計測するためのバンスゲージ。バンス角以外にも、ロフト、ライ、F.P.、ホーゼル軸線長、ソール幅、リーディングエッジ高さ等も計測可能な、ソール・マニアック仕様。



■左右兼用 ■測定可能項目:バンス角、ロフト角、ライ角、フェースプログレッション、ホーゼル軸線長、ソール幅、リーディングエッジ高さ ■幅450×奥行240×高さ280mm ■約4kg

■素材:スチール、アルミ合金 ■台湾製

別送

ダミーシャフト

5904-0141 (8.5mm チップ用)

5904-0142 (9.0mm チップ用)

5904-0143 (9.4mm チップ用)

5904-0145 (10.4mm チップ用)

5904-0144 (専用レンチ)

ヘッド単体での計測に便利な仮挿しシャフト。専用レンチをダミーシャフトの中に入れ回すことで、ホーゼル内側からしっかりと固定できる。

<本体>

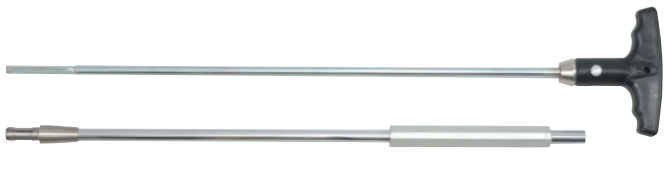
■全長:460mm ■ホーゼル挿入長:23mm

■素材:ステンレス ■台湾製

<専用レンチ>

■素材:ステンレス、プラスチック

■取扱説明書付属 ■台湾製



ゴルフメカニクス

校正用ヘッド

5904-0361

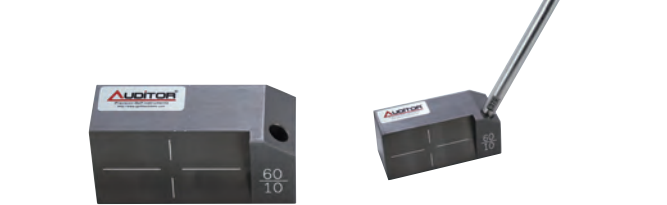
ヘッドスペック測定器において、ライ角=60度、ロフト角=10度、F.A.(フェースアングル)=0度の校正を行うための基準器ツール。

■対応可能測定器:高精度デジタルヘッドスペック測定器Ⅱ(コンパクトタイプ)

(下段)、高精度デジタルヘッドスペック測定器Ⅱ(通常タイプ)(下段)、

ジオテックヘッドスペック測定器Ⅱ(65ページ)


■素材:アルミ合金、ステンレス ■台湾製



ジオテック 携帯型ロフト・ライ計測器II

5904-0251

アイアン・ウェッジのロフト角、ライ角、フェースプログレッションの測定ができる、携帯型オリジナル工具。持ち運びに便利な軽量・小型設計ながら、正確な測定ができ、業務用としても使用可能。

 ホームページにて使用方法の動画を公開中。



ライ角測定用分度器と、フェースプログレッション測定には、最小目盛り以下の数値を読み取る補助をしてくれる、バーニア目盛りを採用。



アクリルプレートに描かれたラインと、ヘッドのスコアラインが平行になるように設定し、クランプを固定するだけで、ロフト角とライ角の測定が同時にできる。フェースプログレッションの測定は、アクリル板を地面と垂直にし、リーディングエッジに当てて計測。

■右打ちアイアン・ウェッジ専用 ■150×120×85mm ■約320g ■素材：アルミ、ステンレス、アクリル ■取扱説明書付属 ■台湾製 ※ヘッド単体でも、シャフトをテープ等で固定することで、測定可能です。

プロフェッショナル ヘッドスペック測定器

5904-0261

多くのメーカーやクラブ組立工場で使用されており、デファクトスタンダードとも言えるヘッドスペック測定器。ロフト角、ライ角、フェース角、フェースプログレッションの測定が可能。また、プロトラクターやノギス、ハイトゲージと言った補助計測器を用いて、ソール角、ホーゼルオフセット、フェース高、フェース長やヘッド寸法等の計測も可能。

<特長>

機械加工による大型筐体と、25.4cmの半径を持つ90~55度までのバーニア付きライ角目盛。シャフトクランプは10.2cmのスライド長を備え、計測中に垂直90度からライ角計測時まで動かしても、一貫したクランプが可能。

12.7cm幅のヘッド計測台は、7.6cmのスライド幅を備え、あらゆるヘッド測定に対応。スコアライン基準での計測に使用する8.9cmのワイドなアライメント・エッジにより、精度の計測が可能。フェース角ゲージも10.2cmの大半径高精度タイプを採用。



■全てのヘッド種別のクラブ、ヘッド単体に対応(ヘッド単体測定時は、ダミーシャフトやシャフト仮固定が必要) ■左右兼用 ■測定可能項目：ロフト角、ライ角、フェース角、フェースプログレッション(F.P)、ソール角、ホーゼルオフセット等(一部補助計測器が必要) ■素材：スチール、アルミ合金 ■サイズ：500×500×600mm ■重さ：18.5kg ■付属品：ロフト計測用分度器、取扱説明書 ■台湾製

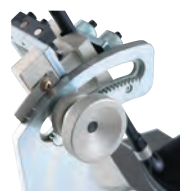
ジオテック ヘッドスペック測定器II

5901-0006

 レンタルあります！ <2,100円+送料>

 別送

ロフト角、ライ角、フェース角、フェースプログレッションの測定が可能。また、プロトラクターやノギス、ハイトゲージと言った補助計測器を用いて、ソール角、ホーゼルオフセット、フェース高、フェース長やヘッド寸法等の計測も可能。ライ角用スライドノブは回しやすく、微妙な調整ができる。ヘッド位置を固定するロックノブもスライドノブと連動し、確実に誤作動も無し。最小目盛り以下の数値を読み取る補助をしてくれる、バーニア目盛りを採用。付属のスライド式アタッチメントにフェース角測定器が固定されており、操作性・正確性が高い。



ライ角用スライドノブは回しやすく、微妙な調整が可能。位置を固定するロックノブもスライドノブと連動し、確実に誤作動もない。



シャフトクランプ部は、広めのスライド幅でクラブを装着しやすく、動きもスムーズ。



コンパクトで使い勝手が良い分度器ながら、大型ヘッドにも十分対応。アイアンと同様に測定も容易に行える。



付属のスライド式アタッチメントにフェース角測定器が固定されており、操作性、正確性が高い。



バーニア(最小目盛り以下の数値を読み取る補助をする)目盛りを採用。

■全てのヘッド種別のクラブ、ヘッド単体に対応(ヘッド単体測定時は、ダミーシャフトやシャフト仮固定が必要) ■左右兼用 ■測定可能項目：ロフト角、ライ角、フェース角、フェースプログレッション(F.P)、ソール角、ホーゼルオフセット等(一部補助計測器が必要) ■素材：アルミ合金、ステンレス、樹脂 ■4.5kg ■付属品：ロフト角分度器、取扱説明書 ■台湾製

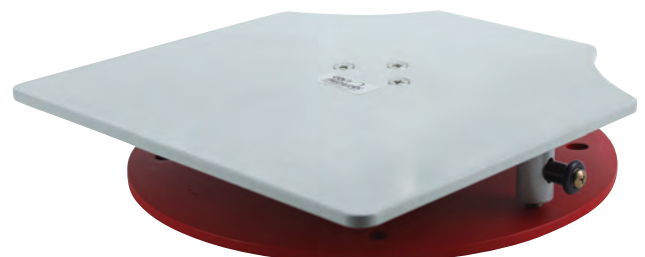
ターンテーブル

5904-0351

各種ヘッドスペック測定器を上に乗せて回転させることができるターンテーブル。

■対応可能測定器：高精度デジタルヘッドスペック測定器II(コンパクトタイプ)(下段)、高精度デジタルヘッドスペック測定器II(通常タイプ)(下段)、ジオテックヘッドスペック測定器II

■幅350×奥行300×高さ90mm ■約7kg ■素材：スチール、プラスチック ■台湾製

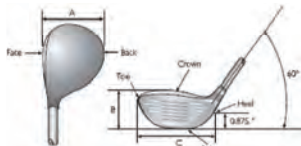


ゴルフメカニクス

クラブヘッド コンフォーマンスゲージ

5904-0061

別送



ドライバーヘッドのデザインを規定するR&A/USGAゴルフ規則 附則Ⅱにヘッドが適合するか、確認するためのヘッドスペック測定器。60度法による測定のため、基本的にドライバーに対応。

■左右兼用 ■60度法による測定のため、基本的にドライバーヘッドに対応 ■測定可能項目：フェース～バックフェースの水平距離、接地面からクラウン最頂部までの垂直距離、トゥ～ヒールの水平距離、フェース角 ■幅450×奥行350×高さ350mm ■素材：スチール、アルミ合金、樹脂 ■約7.5kg ■付属品：フェース角計測器、キャリブレーションブロック、六角レンチ、電池3個、取扱説明書 ■台湾製 ※ヘッド単体で計測される際は、ダミーシャフト(65ページ)等をご使用ください。

お取り寄せ品

本品はご注文後に海外からのお取り寄せとなるため、お届けするまでに2ヶ月程度のお時間を頂いております。詳しくはお問い合わせください。

ゴルフメカニクス

ヘッド MOI スケール

5904-0091 (本体)

別送

ゴルフヘッド専用MOI(慣性モーメント)計測器。MOIは物体のある方向への動き難さの指標で、本品は複数の素材の異なるパーツで構成されるゴルフヘッドでも、MOIを迅速且つ正確に計測が可能。ヘッドの各種MOI計測と分析は15分以下で完了し、また、R&A/USGAの定めるクラブヘッドMOI(左右)計測プロトコルにも、付属の専用器具を用いることで対応。各ホーゼルサイズに合わせたアダプタを備え、バナー以外のヘッドに対応。同梱の器具を用いて、X・Y・Z各軸についてのMOIを計測後、別途計測したヘッドスペックを用いることで、各種MOIを算出可能。

■左右兼用 ■バナー以外の全てのヘッドに対応 ■測定可能項目：ネック軸周りのMOI、左右MOI(慣性モーメント) ■最大荷重:4kg ■最小計測可能MOI:5gcm² ■精度:±0.5gcm² ■使用温度範囲:-20~40℃ ■幅390×奥行460×高さ460mm ■素材：スチール、アルミ合金、樹脂 ■9.2kg ■水平器付き ■付属品：ヘッド左右MOI計測プロトコル専用器具、ホーゼルアダプタ(8.5mm用、9.4mm用、10.4mm用各1個)、キャリブレーションディスク、ACアダプタ、MOI分析ソフト(英語版)、説明書 ■台湾製 ※R&A/USGAの用具規則に則った計測を行う場合は、MOI分析ソフトの中の.xlsをダウンロードし、そのファイルに入力することで、算出が可能です。

保守パーツ

ホーゼルアダプタピン 3個セット

・8.5mm用、9.4mm用、10.4mm用 各1個 5904-0132
 ・8.5mm用 3個 5904-0133
 ・9.4mm用 3個 5904-0134

別売りのテーブル型ジグ。テーブル中央にヘッドの内部重心を合致させるように配置し、粘土や接着剤等で保持、MOI計測することで、各重心軸周りのMOIを直接計測することが可能。



オプションパーツ

テーブル型ジグ
5904-0092

お取り寄せ品

本品はご注文後に海外からのお取り寄せとなるため、お届けするまでに2ヶ月程度のお時間を頂いております。詳しくはお問い合わせください。

ゴルフメカニクス

高精度デジタル ヘッドスペック測定器Ⅱ

5904-0321 (通常タイプ)

5904-0331 (コンパクトタイプ)

別送



ライ角計測



フェースプログレッション計測



ロフト角計測



※写真はコンパクトタイプとなります。

クラブでもヘッド単体でもヘッドのロフト角、ライ角、フェース角の測定結果をデジタル表示。別途器具を用いて、ソール角・フェースプログレッション・ホーゼルオフセット・各種寸法・重心高等が計測できる。付属のUSBケーブル接続で、PC出力も可能。

■左右兼用 ■クラブ、ヘッド単体に対応 ■測定可能項目：ロフト角、ライ角、フェース角、ソール角、フェースプログレッション(F.P.)、ホーゼルオフセット、各種寸法、重心高 ■素材：スチール、アルミ合金、樹脂 ■付属品：スライドゲージブロック、キャリブレーションブロック、ACアダプタ、USBケーブル、取扱説明書 ■台湾製 <通常タイプ> ■幅500×奥行350×高さ500mm ■約22kg <コンパクトタイプ> ■幅300×奥行300×高さ380mm ■約9.5kg

オプションパーツ

ターンテーブル 5904-0351

お取り寄せ品

本品はご注文後に海外からのお取り寄せとなるため、お届けするまでに2ヶ月程度のお時間を頂いております。詳しくはお問い合わせください。

ゴルフメカニクス

ヘッド重心位置測定器

5904-0101

別送

ゴルフヘッドの重心位置を特定するための計測器。ヘッドの内部重心を通過する座標軸を、迅速且つ0.5mm以下の精度で特定可能。支点中心=ホーゼル端面の中心軸から、ヘッド重心までの偏心によって生じる振れモーメントを利用し、X・Y・Z軸についての重心距離を計測。重心距離=X軸 重心距離、重心深度=Y軸 重心距離(+F.P.)、重心角はヘッド固定の段階で計測可能。各座標軸をヘッド外側に描画することで、視覚的にとらえることもできる。

■左右兼用 ■バナー以外の全てのヘッドに対応 ■測定可能項目：重心深度、重心距離、重心角 ■測定可能ヘッド重量:1kg ■最大負荷MOI:7grams/mm ■解像度:1/10,000 ■許容オーバーロード:110% full scale ■サンプリング・レート:4~132t/s ■ADコンバーター:16Bit Dual slope ■ゼロ・バランス % RO: ±0.03 ■繰り返し性 % RO: ±0.02 ■精度: ±0.5mm or better ■幅820×奥行520×高さ350mm ■素材：スチール、アルミ合金、樹脂 ■約26kg ■水平器付き ■付属品：ホーゼルアダプタ(8.5mm用、9.4mm用、10.4mm用各1個)、プロトラクタ、六角レンチ、ACアダプタ、LR-44型ボタン電池1個、説明書 ■台湾製 ※別売りで、ホーゼルアダプタ3個セット(付属品と同様)(品番:5904-0132)も有り。



保守パーツ

ホーゼルアダプタピン 3個セット

・8.5mm用、9.4mm用、10.4mm用 各1個 5904-0132
 ・8.5mm用 3個 5904-0133
 ・9.4mm用 3個 5904-0134

お取り寄せ品

本品はご注文後に海外からのお取り寄せとなるため、お届けするまでに2ヶ月程度のお時間を頂いております。詳しくはお問い合わせください。

DIY(一般向け) ゴルフメカニクス

シャフトスパイン検出器

5904-0231



ホームページにて使用方法の動画を公開中。



万力に固定して使用する参考図(上)と、作業台へ縦に固定して使用することで、少スペースでの作業が可能な参考図(下)。

作業台や万力に固定し、シャフトのスパインラインを簡易的に検出でき、曲げる向きによって硬さの異なる剛性の把握が可能。一般に、曲げ剛性値の高い部分を背骨に例えてスパインと呼び、曲げ剛性値の低い部分をスパイン・ニュートラル等と呼ぶ。これらをどのような向きでヘッドに挿すのかによって、スイングにおけるシャフト挙動は大きく異なる。

■約680g ■素材: スチール、プラスチック ■作業台固定用ビス、取扱説明書付属 ■台湾製

ゴルフメカニクス

デジタル シャフトトルク測定器Ⅱ

5904-0441

旧型(5904-0281)から高機能化した新バージョンのシャフトトルク計測器。シャフトのチップ側固定に、締付けトルク制限機構を備えたレンチを使用することで、クランプ圧を調整し、シャフト破損を防止。パット側クランプも、グリップ未装着時とグリップ装着時の双方に対応し、最適な固定を実現。デジタルだけでなく、目盛表示も備えることで、計測手順確認も含めたダブルチェックが可能。

■素材: アルミ、スチール、プラスチック ■寸法: 幅1400*奥行400*高さ280(mm)
■重量: 9kg ■付属品: トルクレンチ、ACアダプタ、取扱説明書
■商品マスター付属品マーク: 取扱説明書



ゴルフメカニクス

光学式シャフト振動数計

5904-0241



レーザーを用いた光学式モデル。任意で固定位置を設定でき、更にクランプ・エンドプレートを取り外すことで、カット前のシャフトもクランプ可能なため、シャフトカット後を想定した振動数目安を確認できる。

■クラブ、シャフト単体に対応 ■測定範囲: 60 ~ 999CPM
■素材: スチール、アルミ合金 ■付属品: クランプ長短縮ストッパー、締付ハンドル、六角レンチ、高さ調整用スペーサー、ACアダプタ、シャフト単体測定用ダミーヘッド(約205g)、取扱説明書 ■台湾製

ダミーヘッド(各1個)

5904-0161 (ドライバー用)

5904-0162 (アイアン用)

シャフト単体を振動数計等で計測する際に便利なダミー(仮)ヘッド。シャフト先端に取り付けて使用するタイプ。

■素材: ステンレス(ドライバー用)、真鍮(アイアン用) ■約205g(ドライバー用)、約255g(アイアン用) ■台湾製



※写真はドライバー用となります。

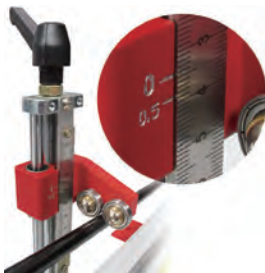
ゴルフメカニクス

シャフト剛性測定器Ⅱ

5904-0171



レンタルあります!
<4,200円+配送料>



オプションパーツ

偏位ホルダー 5904-0172

通常は一方(右側)に偏位ホルダーを配して、偏位量を調整するが、ロードセルの左右双方に偏位ホルダーを配して測定するためのオプション品。
※海外からの取り寄せとなるため、お届けするまでに2ヶ月程度のお時間を頂いております。

偏位ホルダー



シャフトのスパイン検出・調子特定・剛性分布の計測といった、特性測定に特化した計測器。左右両端の支点部と、中央の計測部が個々に位置調整でき、任意のスパインで測定可能。フレックスボード・センターフレックス・3点剛性計測等、各種の測定方式をシミュレートできる。360度アングルゲージにより、単なるスパイン検出だけでなく、円周方向の硬度の違いも把握することが可能。CPM計測だけでは把握できないシャフトの個性を、あらゆる角度から測定・分析できる。

■クラブ、シャフト単体に対応 ■最大両支点間スパイ: 46インチ ■荷重測定部最大変位: 1インチ
■チップ部最大変位: 4インチ ■荷重換算単位: キログラム、グラム ■幅1,210×奥行210×高さ210mm
■素材: スチール、アルミ合金、樹脂 ■約6kg ■付属品: USBケーブル、アングルゲージ、ACアダプタ、データベースソフト(英語版)、取扱説明書 ■台湾製

ゴルフメカニクス

プロフリクエンシー アナライザー

5901-0003



設置面積が小さく、小ぶりで高性能な振動数計。クラブ(またはシャフト単体)に伝達された振動を直接電気信号に変換するため、振動ブレによる誤差、測定エラーが起こり難い設計。平均値算出機能を備え、算出に利用する計測結果の回数設定が可能。

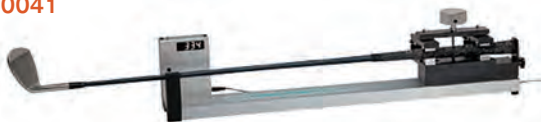
■クラブ、シャフト単体に対応
■測定範囲: 60 ~ 999CPM
■素材: スチール、アルミ合金、樹脂
■付属品: ACアダプタ、シャフト単体測定用ダミーヘッド(約205g)、取扱説明書
■台湾製

お取り寄せ品 本品はご注文後に海外からの取り寄せとなるため、お届けするまでに2ヶ月程度のお時間を頂いております。詳しくはお問い合わせください。

SANKO バイブロスコープ V3 5907-0041

振動数を見やすいデジタルで表示。グリップの固定部にトルクドライバーを使用しているため、一定の圧力でしめることが出来、正確な数値を計測できる。

■本体: アルミ・アルマイト仕上げ ■重さ: 約7kg
■寸法: 690W×120D×170Hmm ■電源: 100V AC



SANKO バイブロスコープ V3 エアー (高圧エアー締め式) KM239

振動数を見やすいデジタルで表示。エアーシリンダーを使用した振動数計としては画期的な低価格を実現。

操作はワンタッチで簡単、再現性も抜群。
※別途エアーコンプレッサーが必要になります。
(エアーコンプレッサーは、弊社ではお取り扱いしておりません。)



お取り寄せ品 本品はご注文後に海外からの取り寄せとなるため、お届けするまでに2ヶ月程度のお時間を頂いております。詳しくはお問い合わせください。

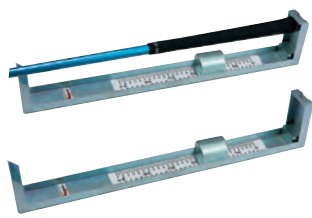
DIY(一般向け)

ジオテック スイングウェイトスケール

5904-0121

錘(おもり)をスライドさせてスイングウェイトを計測できる、ジオテックオリジナル品。頑丈で壊れ難い設計。

- 14インチ計 ■バランス測定範囲:A0~G0/1.0単位 ■幅420×奥行40×高さ80mm
- 素材: スチール ■取扱説明書付属 ■台湾製



ホームページにて使用方法の動画を公開中。

SANKO デジタルスイングバランサー

5907-0011

測定値が正確で見やすいデジタル式。電源不要のソーラーバッテリーを採用。

- 14インチ計 ■電源:ソーラーバッテリー
- バランス測定範囲:A0~F0/1.0単位
- 重量測定範囲:0~1,000g(0~500g/1g単位、500~1,000g/2g単位) ■幅560×奥行200×高さ130mm ■2.3kg ■クラブ受け台付属 ■日本製



別送

DIY(一般向け)

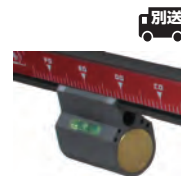
ゴルフメカニクス

プロシヨップ スイングウェイトスケールII

5901-0005

水平器付きの錘(おもり)をスライドさせることで、正確なスイングウェイトを測定。更に天秤皿を取り付けた構造で、クラブの総重量はもちろん、部材等の測定にも対応。

- 14インチ計 ■バランス測定範囲:A0~F5/1.0単位
- 重量測定範囲:0~600g/5g単位(グラム/オンス表示)
- 水平器2個付(本体用・バランス確認用)
- 取扱説明書付属 ■台湾製



数値の確認は、錘(おもり)をスライドさせて行う。スライドはスムーズで作業性が抜群。水平器付きで見やすい。



バランスポイントを示す表示部。本体とアームに引かれた線を合わせることで、そのクラブのスイングウェイトを読み取る。

デジタル スイングウェイトスケール

5904-0191 (スタンダード)

5904-0291 (ヘビーデューティ)

高精度のA/Dコンバーターを備え、A~Fまで0.1ポイント単位でのスイングウェイトが計測可能。2種のバットエンド支持部を備えており、グリップ装着後だけでなく、グリップ装着前のシャフトも適切に保持。剛性や精度を更に向上した、ヘビーデューティ・モデルも用意。



標準はレンタルあります! <4,200円+配送料>

- 14インチ計 ■バランス測定範囲:A0~F0/0.1単位 ■コントロールパネル表示:スイングウェイト、グラム、オンス、ポンド ■幅650×奥行180×高さ160mm(スタンダード)、幅650×奥行200×高さ180mm(ヘビーデューティ) ■素材:スチール、アルミ合金、樹脂 ■約3kg(スタンダード)、約8.5kg(ヘビーデューティ) ■水平器2個付き ■付属品:ACアダプタ、取扱説明書 ■台湾製

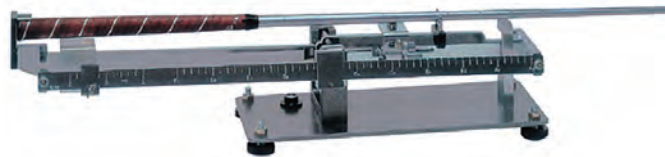
お取り寄せ品 ヘビーデューティはご注文後に海外からのお取り寄せとなるため、お届けするまでに2ヶ月程度のお時間を頂いております。詳しくはお問い合わせください。

SANKO 精密スイングバランサー【業務用】

KM214

精密な計測が可能な業務用スイングバランサー。バランス式と呼ばれる、重りの位置を調整して数値を読み取る方式。電源不要の機械式で、どこにでも設置ができる。故障の少ないシンプルな設計で耐用年数が長く、扱いが容易なため作業員を選ばないモデル。

- 14インチ計 ■形式:バランス式 ■形:B-02型 ■最小目盛:0.2ポイント
- 使用範囲:A0~F0 ■機構:機械式 ■大きさ:600W×180D×140H mm
- 重さ:7kg ■水平器付 ■説明書付属



お取り寄せ品 本品はご注文後に海外からのお取り寄せとなるため、お届けするまでに2ヶ月程度のお時間を頂いております。詳しくはお問い合わせください。

SANKO クラブメーカー用 精密スイングバランサー【業務用】

KM264 L-01型 (0.1ポイント目盛)

KM275 L-02型 (0.2ポイント目盛)

大手クラブメーカーも採用している、高性能な業務用スイングバランサー。リミット式と呼ばれる測定方式で、設定バランスからの差異を表示。針の揺れを素早く収束させる油圧ダンパーを装備しているため、短時間で測定が可能。電源不要の機械式で、どこにでも設置ができる。故障の少ないシンプルな設計で耐用年数が長く、扱いが容易なため作業員を選ばないモデル。

- 14インチ計
- 形式:リミット式
- 形:L-01型
- 最小目盛:0.1ポイント
- 使用範囲:Z0~F0
- 機構:機械式・油圧ダンパー
- 大きさ:600W×180D×440H mm
- 重さ:9kg
- 水平器付 ■説明書付属



お取り寄せ品 本品はご注文後に海外からのお取り寄せとなるため、お届けするまでに2ヶ月程度のお時間を頂いております。詳しくはお問い合わせください。

クラブ MOI スケールII Plus 5904-0371

クラブをスケールに設置しヘッドを横に揺らすだけで、クラブの振りやすさの指標となる、クラブMOI(慣性モーメント)を計測できる。液晶部分に計測データが表示されるので、パソコンに繋ぐ必要もなし。

- 単位表示:Kg-cm、lb-in ■幅480×奥行170×高さ150mm ■約5kg ■素材:スチール、アルミ合金、プラスチック ■750gまでのクラブに対応 ■水平器2個付 ■付属品:キャリブレーションスティック、アダプタ、データ管理・フィッティングソフト(英語版)、取扱説明書 ■台湾製



測定の再現性を高めるためのタブ機能を搭載。

デジタル マルチクラブスケール

5904-0401 (本体)

5904-0402 (レーザー距離計)

クラブ総重量、スイングウェイト、クラブ重心位置といった質量特性(Mass Property)を同時に測定可能な計測器。オプションのレーザー測定ユニットを加えることで、シャフト軸線上でのクラブレンジ計測も可能。



レーザー距離計

- 測定可能項目:クラブ重量、スイングウェイト、クラブ重心位置 ■幅780×奥行450×高さ400mm ■約14kg
- 素材:スチール、アルミ合金
- 水平器付 ■台湾製

お取り寄せ品 本品はご注文後に海外からのお取り寄せとなるため、お届けするまでに2ヶ月程度のお時間を頂いております。詳しくはお問い合わせください。

DIY(一般向け)

デジタルノギス BLD-150

5905-0005

外径・内径・深さ・段差等の測定に便利。比較測定に便利なZEROスイッチ、表示を固定できるHOLDスイッチ付き。

- 測定範囲:0~150mm ■最小読取値:0.01mm
- 幅250×奥行40×高さ76mm ■140g
- 素材:ステンレス ■電源:SR44
- ハードケース付
- 中国製

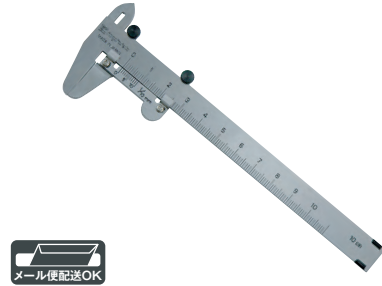


プレノギス

5905-0001

携帯に便利な簡易型ポケットノギス。外径・内径・深さ・段差などが測定可能。

- 測定範囲:0~100mm ■最小読取値:0.1mm
- 155×49mm ■36g ■素材:ステンレス
- デブスパー付 ■日本製



メール便配送OK

DIY(一般向け)

六十度くん

5958-0001

60度計測法で、クラブ長を測定する際に使用できるアイテム。固定用両面テープが貼ってあり、作業台等にも取付可能。

- ハンドメイド品 ■素材:天然木(未塗装)
- 日本製



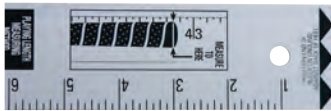
ゴルフメカニクス

48インチ アルミルーラー

5959-0001

大型・頑丈で、計測しやすく、各種マニュアルが印字されていて、とても便利。

- 幅50mm×厚さ3mm×長さ48インチ
- 印字マニュアル:グリップエンド測定位置、クラブ長測定方法、メンズ&ウィメンズ標準クラブ長(ウッド・アイアン、カーボン・スチール)
- 素材:アルミ合金 ■アメリカ製



ゴルフメカニクス

デュアルスケール・アルミ・ルーラー

5904-0491

メートル表示とインチ表示の双方を備えたクラブ組立用ルーラー

- 寸法:1220×40×10(mm)
- 重量:0.6kg
- 材質:アルミ



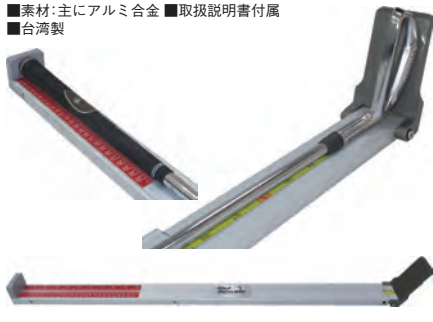
ゴルフメカニクス

伸縮ルーラー

5904-0211

持ち運びに便利な伸縮ルーラー。ボトムプレートを使用することで、60度法に対応。

- 左右兼用 ■60度法対応 ■インチ、センチ表示
- 計測:32~57.5インチ ■約890g
- 素材:主にアルミ合金 ■取扱説明書付属
- 台湾製



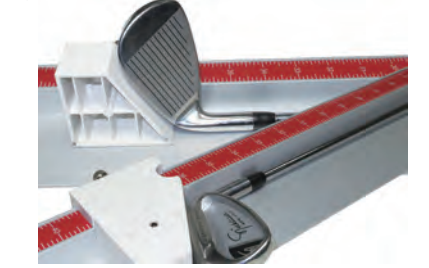
ゴルフメカニクス

60度法計測インチルーラーⅡ

5904-0201

R&A、USGAルールに適合した、60度法でクラブ長を計測できるインチルーラー。

- 左右兼用 ■60度法対応
- 幅97mm×厚さ28mm×長さ49インチ
- 素材:アルミ合金、プラスチック
- 付属品:作業台固定用ビス2個、取扱説明書
- 台湾製



ゴルフメカニクス

HD クラブレンジスルーラー

5904-0311

60度法計測時、ヘッドをスクエアにセットするためのガイドプレート装備。アイアン等で、スコアライン合わせのロフト・ライ角計測が可能。番手間レンジスの目安となるガイド目盛り装備。

- 左右兼用 ■60度法対応 ■幅1,320×奥行120×高さ120mm
- 素材:スチール、アルミ合金、樹脂 ■付属品:分度器、ガイドプレート ■2.1kg ■台湾製



別送

ゴルフメカニクス

ソールプレート付ベンチマウントルーラー

5904-0421

作業台上に固定して使用することで、その性能・利便性を発揮するルーラー。ソールプレートから15cmの箇所までクラブすることにより、シャフト軸線が標準化され、計測誤差の発生を防止。角度調整可能なソールプレートにより、規格ライ角でソールさせた際のクラブ長に加え、60度法やJGGA測定法にも対応可能。

- 左右兼用
- 幅200×高さ70×長さ1,260mm
- 素材:アルミ合金、プラスチック
- 測定可能な長さ:47インチ
- 対応ライ角:48~77度
- 台湾製



お取り寄せ品

本品はご注文後に海外からの取り寄せとなるため、お届けするまでに2ヶ月程度のお時間を頂いております。詳しくはお問い合わせください。

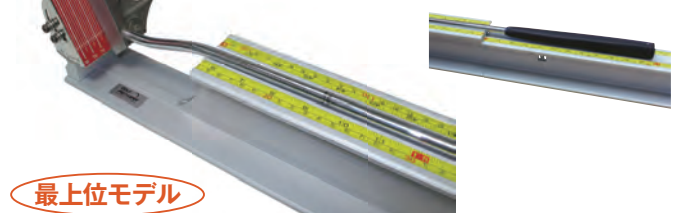
ゴルフメカニクス

高精度クラブレンジスルーラー

5904-0341

バタで用いられるアキュレートメソッドをベースに、シャフト軸線の延長線と、角度が変化するソールプレートとの交点を測定基点に採用。ホーゼルの位置やヒールオフセット、バターのバンド形状、グリップ太さ等の影響を最小化した、精度の高い計測が可能。またセンターインや、バンドシャフトを装着したバターも容易に計測できる。

- 左右兼用 ■60度法算出可能 ■幅1,440×奥行80×高さ180mm
- 3.8kg ■素材:アルミ合金、スチール
- 付属品:六角レンチ、取扱説明書 ■台湾製
- ※本品は組立式となります。組立の際はプラスドライバーが必要となります。



最上位モデル

別送

両口玄能ハンマー

5605-0053

クラブ組立や修理時に便利で、使い勝手の良い両口玄能ハンマー。

- サイズ:330mm ■重量:225g
- 材質:頭部・SC鋼鍛造品(ミラー仕上げ)、柄部・P.P.グラスファイバー



ゴルフメカニクス

ホーゼルプロテクター

5604-0451

硬度が低い素材のホーゼルに対してシャフトを傾けて挿入している場合、そのままヘッド抜き器を使用すると、ホーゼル端面が傷付きやすい。軟らかい本品を噛ますことで、ホーゼルの傷を防止してくれる。

- ウッド用・アイアン用 各3個入り ■素材:アルミ合金
- 3.6g(ウッド用1個)、3.8g(アイアン用1個)
- 台湾製



ヒートガンセット HG-10S

5605-0131



- セット内容:ノズル4種、ヘラ型スクレイパー、スクレイパー3種、スクレイパー固定具 ■電源:AC100V
- 吐出温度:風量1(Low)約50~530℃/風量2(Hi)約50~650℃ ■約1kg ■中国製

過熱防止ジェル

8259-0005

ゴルフヘッドやシャフトアダプタからシャフトを抜き取る際、ヒートガン等での加熱による部材の変形・破損を防止するためのジェル。熱伝導を抑え効率的に放散させることで、熱に弱い部分を保護し、ヘッドやシャフトアダプタの再利用が容易になる。

- 内容量:453g ■取扱説明書付属
- アメリカ製



ゴルフメカニクス

OEM アダプタ抜きキット

5604-0421

脱着式のOEMシャフトアダプタを備えているゴルフクラブについて、アダプタのリシャフトを容易に行うための専用キット。アダプタ本体を直接加熱せず、スクリューを介して内部から接着剤を熔融するため、アダプタ外観への影響を最小限に抑制。抜き取りの際は、HD ヘッド抜き工具Ⅱ(67ページ)がお勧め。



- 対応OEMアダプタ機種:Adams XTD各種、BS Tourstage各種、Callaway各種、Cobra AMP各種、Nike VR-S Covert、Ping Answer、Srixon Z-STAR、Taylor made各種、Titleist 910-913
- 取扱説明書付属 ■台湾製

ゴルフメカニクス

破損カーボンシャフト抜き器

5604-0441

ヘッドホーゼル部、またはホーゼルに近い位置でカーボンシャフトが折れた場合でも、ホーゼル内部に残ったシャフト内径をドリルで拡張し、本品をねじ込むことで、シャフトの抜き取りが可能なツール。

- カーボンシャフト専用 ■素材:スチール
- 220×100mm ■約180g
- 台湾製



SANKO ブロークンシャフト抜き

KM231

ネック付近で折れてしまったスチールシャフトを延長させて取り除ける便利な工具。

- スチールシャフト用 ■日本製



ゴルフメカニクス

硬化促進ヒーター

5604-0401 (デジタル式 7本加熱タイプ)

5604-0411 (デジタル式 3本加熱タイプ)

5604-0331 (アナログ式 7本加熱タイプ)

ヘッドとシャフトの接着時に、養生時間を短縮させるための専用ヒーター。デジタル式では一回の接着に際し、第1段階と第2段階に分けて温度・時間を設定することで、余熱から自動制御。設定は10種類までメモリに保存可能で、必要に応じて呼び出せる。接着条件の統制により、安定した接着品質を実現。

- <デジタル式 7本加熱タイプ>
- 幅710×奥行160×高さ180mm ■約10kg
- <デジタル式 3本加熱タイプ>
- 幅410×奥行160×高さ180mm ■約6.5kg
- <アナログ式 7本加熱タイプ>
- 幅750×奥行180×高さ200mm ■約10.5kg
- 温度調整機能、タイマー付き
- 10種類まで設定をメモリに保存可能(デジタル式に限る)
- 素材:スチール、アルミ合金、樹脂
- 付属品:アルミ断熱材2個、底面用ゴムパッド4個、固定用ネジセット、取扱説明書 ■台湾製

【お取り寄せ品】本品(7本加熱タイプに限る)はご注文後に海外からお取り寄せとなるため、お届けするまでに2ヶ月程度のお時間を頂いております。詳しくはお問い合わせください。

ゴルフメカニクス

溶剤ディスペンサー

5604-0681

各種溶剤を揮発させないリザーバータンク。ウエスやフェルトを介してパンを押下げることで、揮発を最小限に防ぎ、内部の溶剤が上部にじみ出す構造。■容量:250ml ■素材:スチール ■台湾製 ※溶剤は付属しません。



ラムロッド

5650-0051

パウダーや粘土挿入後のコルク栓詰めや、シャフト内部の接着剤除去に役立つ。■48インチ ■ロッド先端部直径:約4.8mm ■素材:スチール、木(グリップ部) ■取扱説明書付属 ■台湾製



ターボプライヤー

5605-0121

挟み口が、つかむ物のサイズに自動で調整してくれる。ソケット外し等に便利。

- 全長:190mm ■最大開口:約30mm
- 挟むものを傷つけないソフトジョー付属

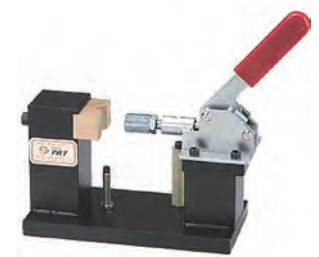


アルク ボール盤治具(BJ-100)

5688-0081

アイアンヘッドなどを垂直に固定でき、安全・正確にホーゼル拡張をサポートしてくれる。しっかりした業務用タイプで、ホーゼル穴を地面と垂直に設置できるため、正確なホーゼル拡張作業が可能。

- サイズ:W320×D100×H130mm ■約7.0kg



別送

ゴルフメカニクス

2ピースラムロッド

5604-0741

本製品は、ロッドを2ピース構造とし、さらに先端外径の異なる2種の先端側ロッドを使い分けることで、スチールシャフトとカーボンシャフトの双方に対応が可能。2ピース構造のため、収納や運搬時にはほぼ半分の長さになり、利便性にも優れる。

- 寸法:1220×40×40(mm)
- スチール用先端径:6.0mm
- カーボン用先端径:3.6mm
- 重量:0.5kg
- 材質:スチール、プラスチック



ワイヤーホーゼルクリーナー

5650-0021 (ウッド用)
5650-0031 (アイアン用)

ドリル本体にセットして、ヘッドホーゼル内部の接着剤カスを素早く除去できる。

■ウッド(8.5mmホーゼル用)、
■アイアン(9.4mmホーゼル用) ■アメリカ製



メール便配送OK

ホーゼルクリーニングブラシセット

5603-0021

シャフト抜きをした際にホーゼル内部に溜まった接着剤のカスを除去するためのブラシ&グリップ。深いホーゼルでもブラシ部が全体をカバーする。また、ドリル本体(上段)に取り付けての使用も可能。

■セット内容: グリップ1本、ウッド用ブラシ1本、
■アイアン用ブラシ1本
■素材: ステンレス、樹脂 ■台湾製

保守パーツ

交換用ウッド用ブラシ(3個)

5603-0022

交換用アイアン用ブラシ(3個)

5603-0023



HSSチタンコートドリルビット(各1本)

メール便配送OK

- 5605-5020 (φ2.0mm)
- 5605-5025 (φ2.5mm)
- 5605-5030 (φ3.0mm)
- 5605-5035 (φ3.5mm)
- 5605-5040 (φ4.0mm)
- 5605-5045 (φ4.5mm)
- 5605-5050 (φ5.0mm)
- 5605-5055 (φ5.5mm)
- 5605-5060 (φ6.0mm)
- 5605-5065 (φ6.5mm)
- 5605-5070 (φ7.0mm)
- 5605-5075 (φ7.5mm)
- 5605-5080 (φ8.0mm)
- 5605-5100 (φ10.0mm)
- 5689-1085 (φ8.5mm)
- 5689-1090 (φ9.0mm)

ドリル本体にセットすることで、ホーゼル内のバリ取りや拡張ができる。チタンコーティングで耐久性が大幅にアップし、切れ味も抜群。

■素材: HSSハイテン鋼TIN(窒化チタン)コーティング
■先端角度・118°
■中国製



ドリル刃 DBH04

5650-0011

ドリル本体にセットして、シャフトチップ内部の接着剤カスを素早く除去できる。

■カーボンシャフト用 ■長さ30cm×φ3.175mm
■素材: ハイスビードスチール ■アメリカ製



先端拡大

超硬カッター面取り型

5605-0151

ドリル本体にセットすることで、ホーゼルの面取り加工ができ、シャフトへの負担を軽減することで、折れを防止。

■12×10.4mm ■軸径: φ6mm



メール便配送OK

ゴルフメカニクス

リーマー

- 5650-0111 (φ8.5mm)
- 5650-0112 (φ8.9mm)
- 5650-0113 (φ9.4mm)

ドリル本体にセットすることで、ホーゼル内にバリ取りや拡張ができる。

■素材: 高剛性スチール ■長さ: 約10cm ■台湾製



メール便配送OK

ホーゼルクリーニング ダイヤビット

5689-1185 (先端部外径: 8.5mm)

5689-1195 (先端部外径: 9.5mm)

リシャフト時、ホーゼル内部に残った接着剤、鉛、シム等を効率よく除去できる研削ビット。通常のリーマーよりも、先端円形面への研削力に優れ、効率の良い作業が可能。六角軸径 6.35mm。



垂直型ドリルスタンド

別送

5605-0281

振動ドリル ROD-510(#5605-0142)、及びクイックリーミング バイス(#5604-0161)と組み合わせることで、簡易ボール盤として利用可能なドリルスタンド。

深度調整機構を備え、削り過ぎによるホーゼル底蓋の脱落等を防ぐ。その使用頻度や設置場所等の条件から、ボール盤単体の導入は困難なDIY/個人工房向け。

※垂直ドリルスタンドにはクイックバイスが付属していますが、ゴルフ作業用としては使用不能のためクイックリーミング バイス(#5604-0161)との組み合わせが必要です。

■取り付け可能電機ドリル首径: φ43mm
■150×145×高さ400mm
■約2.32kg ■素材: アルミ、カーボン鋼、樹脂
■付属品: 六角レンチ、ドリルアタッチメント(大・小)



振動ドリル ROD-510

5605-0142

スピードコントロール、正・逆回転切替付。

■1.75kg ■電源: AC100V 50/60Hz ■電源コード長さ: 約2m
■付属品: デップスゲージ(1本)、補助ハンドル(1本)、
■チャックハンドル(1本)、予備カーボンブラシ(2個) ■中国製

クイックリーミングバイス

5604-0161

作業台等に固定し、電動ドリルを使用することで、ホーゼル拡張や面取り加工ができる。

■幅100×奥行150×高さ190mm ■1.7kg ■支持ワッシャー、本体固定ボルト、
■取扱説明書付属 ■台湾製 ※写真のボール盤、台座は付属しません。



垂直型ドリルスタンド キット

(クイックリーミングバイス付き)

5605-0282

垂直型ドリルスタンド フルキット

(クイックリーミングバイス+振動ドリル付き)

5605-0283



ゴルフメカニクス

シャフトチップ クリーニング チャック

5604-0361

ヘッドから抜いたシャフト先端内部に残った接着剤カスをドリルで除去する際、ドリル刃をセンターリングし、傷付けを防止。

■使用可能シャフト外径: 8.5~10.0mm
■使用可能ドリル径: 3.9mm以下
■素材: スチール、樹脂 ■約185g(本体)
■φ3.6mmドリル刃付属 ■台湾製

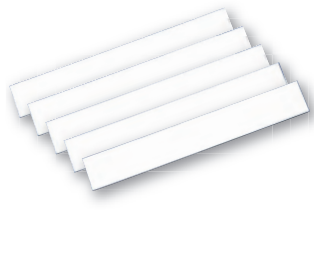


アセトン用不織布(5枚)

5604-0181

ソケット仕上げの際に、アセトン等を染み込ませ拭き取ることで、平滑に仕上げることが可能なアイテム。

■厚さ2×幅31×長さ300mm ■素材: 不織布
■台湾製



デジタルスケール ストリーム

5963-0004

2kgまで計測可能で、2~200gまでは0.1g単位で計測できる高性能スケール。

■秤量: 2kg ■微量モードは2g~200gまでを0.1g単位、200~500gまでを0.5g単位、500~2kgを1g単位で表示 ■幅180×奥行120×高さ23mm
■370g ■オートパワーオフ機能、容器をのせた状態でゼロ表示可能な風袋引き機能付
■電池付属 ■中国製



ゴルフメカニクス

リグラーバー

5604-0211 (本体)

5604-0212 (新溝ルーラー適合用ブレード)

アイアンやウェッジのスコアライン形状を修復・変更でき、本来のスピン性能を取り戻せる。



■V溝、U溝対応 ■付属品: 六角レンチ、取扱説明書
■台湾製

グリップ交換用 両面テープ 一覧

	品番	価格	幅	厚み	素材	色	巻
テラオカ	6766-0001	200円	20	0.13	和紙	白	5m
	6766-0002	380円	20	0.13	和紙	白	10m
	6766-0003	680円	20	0.13	和紙	白	30m
	6766-0004	1,500円	50	0.13	和紙	白	30m
パツファロー	BF-01J	720円	20	0.18	クレープ	白	33m
	BF01K	1,360円	50	0.18	クレープ	白	33m
NITTO	6759-0011	600円	19	0.18		白	25m
	6713-0011	840円	20	0.13	和紙	白	30m
	6775-0001	680円	19	0.15	和紙	茶	30m
	6759-0021	1,590円	50	0.18		白	25m
グリップテープ 水	6705-0011	1,880円	20	0.18		白	30m
	6705-0021	4,620円	50	0.18		白	30m

グリップ交換液 180cc

GV0691

- 容量:180cc
- スプレー式
- 完全硬化条件:9時間/20℃



GRIP ON グリップ交換用溶剤

8275-1601 (4ℓ)
8275-1701 (20ℓ)

止まりにくいエラストマーグリップも、わずかな放置時間で確実に固定!。無臭のグリップオンテープ専用液は安全にグリップ交換作業ができ失敗せず軽い力で挿入できます。



ライト グリップ交換溶液

LG03 (100ml スプレー式)
LG398 (480ml スプレー式)
LG399 (1,000ml 注入式)

- グリップ取り付け可能目安:5ml=1本
- 成分:石油系溶剤
- 日本製
- 480ml スプレー式は、グリップインストローラ付属(長さ約3cm)



エコ グリップ リキッド

6824-0011 (4ℓ×4缶)
6824-0021 (18ℓ×1缶)

環境・安全性、及び経済性に配慮した業務用のグリップ交換溶液。

■日本製
※送料金は商品代金に含まれております(但し、北海道・沖縄県・離島へお届けの場合、別途送料5,000円(税別)が掛かります)。



※写真は18ℓ缶となります。

メーカー直送 本品はメーカーからの直送となります。決済は通常通り、弊社にて行います。代金引き換えでのお支払いは、対応できません。

グリップ取付キット

S001

グリップ装着に必要な工具が揃った画期的セット。約20本取り付け可能。

- セット内容
- グリップ交換溶液(100ml) LG03
- グリップインストローラ TLO6
- グリップ用 両面テープ(5m巻) 6766-0001



GRIP ON グリップ交換セット

6775-0011

交換溶液と両面テープのセット。無臭のグリップオンテープ専用液は安全にグリップ交換作業ができ失敗せず軽い力で挿入できます。

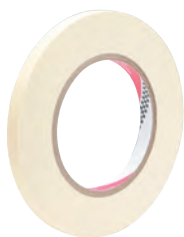


マスキングテープ

6766-0011

シャフトサンディング時の保護や、接着時の位置ズレ防止に便利なマスキングテープ。

- 50m巻 ■幅10×厚さ0.17mm
- 素材:クレープ紙 ■日本製



メール便配送OK

研磨布シート(1枚)

5689-0001 (粒度#60)

5689-0002 (粒度#120)

#60はスチールシャフトのメッキ剥がし用、#120はカーボンシャフトの塗装剥がし用の手に馴染みやすい研磨布シート。

- シートタイプ ■230×280mm ■中国製



マジックサンダー M

5605-0231

本体とペーパー3枚(#80・#120・#180)がセットになった、研磨セット。#80はスチールシャフトのメッキ剥がし用、#120・#180はカーボンシャフトの塗装剥がし、またはソケットサンディング用。



5605-0232 (粒度#80) 5605-0233 (粒度#120) 5605-0234 (粒度#180)

マジックテープ式



**ロックタイト 強力瞬間接着剤
ピンポインター (ゼリー状) 5g**

6613-0031

ソケット浮き対策に便利な瞬間接着剤。吐出する量を適切にコントロールできるボタン式スタンド容器。収納保管できる二重台紙パッケージ。

※本品は、ヘッドとシャフトの接着等には使用できません。



ジオテック GC-RR (超速乾)

6666-0011

セメダイン社との共同開発により、Y-610を超速乾に改良。約50本取り付け可能。

■A・B剤各50g ■成分:アクリル樹脂 ■セットタイム:4分/常温 ■ヘラ、混合用プレート付属 ■日本製



**ミラクルエース (超速乾) 200g
(A剤 100g・B剤 100g)**

6666-0021

高強度・耐剥離・耐熱・耐衝撃・低臭気・2液アクリル系接着剤・常温硬化型
ゴルフクラブ100本程度の作成が可能。

■A・B剤各100g ■セットタイム:5分/常温 ■ヘラ付属



**速乾エポキシ接着剤 450g
(A剤 225g・B剤 225g)**

W2101#450

ゴルフクラブ220本程度の作成が可能。完全硬化時間2時間/常温(速乾タイプ)

■内容量:A剤225g・B剤225g ■ヘラ付



セメダイン スーパー

SDCA146 (A・B剤各7.5g)

SDCA147 (A・B剤各20g)

■成分:エポキシ樹脂 ■セットタイム:3時間/常温 ■付属品:ヘラ、混合用プレート ■日本製



セメダイン メタルロック (速乾)

6666-0031

少量使用に便利な各12.5g入りで、約12本取り付け可能なセメダイン社製。

■A・B剤各12.5g ■成分:アクリル樹脂 ■セットタイム:7分/常温 ■ヘラ付属 ■日本製



セメダイン Yシリーズ (超速乾/速乾)

SDY600 (Y-600 超速乾)

SDY610 (Y-610 速乾)

SDY611 (Y-611 速乾)

比較表	Y-600		Y-610		Y-611	
	A剤	B剤	A剤	B剤	A剤	B剤
外観	淡黄	青	白	灰	淡黄	黒
特性	最速硬化		高強度・標準品		最高強度・低粘度	
粘度 (mPa・s/23°)	4,000		5,000		3,000	
可使用時間 (23°)	30秒		3分		3分	
セットタイム (23°)	3分		6分		7分	



セメダイン社の定番商品Yシリーズ。用途により3種類から選べる。約300本取り付け可能。
■A・B剤各300g ■成分:アクリル樹脂 ■取扱説明書付属 ■日本製 ※写真はY-600となります。

接着強化用グラスビーズ

WSGB01 (100g)

5713-0021 (500g)

粒子状のため、スプレーでは埋めることが不可能なわずかな隙間を埋めることができ、ホーゼルとシャフトの隙間に生じる接着強度不足及び、カタツキを防止し、接着剤本来の接着強度を保てる。

■素材:ガラス粉 ■日本製



10g



500g

接着剤混合ヘラ

8259-0004

ヘッドとシャフトの接着作業効率を向上してくれるヘラ。一般のヘラや割り箸等では塗り難い、ヘッドホーゼル部分にも塗りやすく、真鍮製なので強度も抜群。

■全長18cm(ヘラ部2.5cm) ■素材:真鍮、天然木(グリップ部) ■アメリカ製



ミックス スティック&カップ

8182-0071 (スティック 100本)

8182-0011 (カップ 25個)

接着剤等を混ぜるのに便利なアイテム。

<スティック> ■素材:天然木 ■幅6.5×長さ140mm ■アメリカ製
<カップ> ■メモリ付き(オンス、テーブルスプーン、ミリリットル) ■素材:樹脂 ■中国製



スティックに限る

ジオテック シャフトエクステンダー

6942-0011 (0.5インチ用)

6942-0012 (1インチ用)

シャフトバットに接着してインチアップ。

■カーボンシャフト専用 ■5g(0.5インチ用)、7.5g(1インチ用) ■延長部直径14.9mm、挿入部直径13.1mm ■素材:ABS樹脂 ■中国製



0.25インチ
カット目安



アルミ シャフトエクステンション

6904-0011

シャフトバットに接着することで、3インチまで延長可能。切断はスチールシャフトカッター(57ページ)で行なう。

■スチールシャフト専用 ■最大3インチまで延長可能 ■21g ■長さ:約4.5インチ ■延長部直径15.2mm、挿入部直径14.8mm ■素材:アルミ合金 ■台湾製 ※安全のため、バター以外は最大1.5インチ延長までに留めてください。



ユニバーサル シャフトエクステンダー

TL53

シャフトバットに接着してインチアップ。

■カーボン・スチールシャフト兼用 ■最大3インチアップ(0.5インチ切り込み) ■約10g ■延長部直径15.4mm、挿入部直径12.0mm ■素材:プラスチック ■付属品:緩み防止栓、取扱説明書 ■台湾製 ※安全のため、バター以外は最大1.5インチ延長までに留めてください。



万能インチ伸ばし

6913-0011

本体をテーパー構造とすることで、シャフトバット径を問わずに使用可能。

■カーボン・スチールシャフト兼用 ■最大3インチまで延長可能 ■28g ■長さ:約10インチ(250mm) ■延長部直径15mm、挿入部直径12.7mm ■素材:アルミ合金 ■日本製 ※安全のため、バター以外は最大1.5インチ延長までに留めてください。

ホームページにて使用方法の動画を公開中。



タングステン樹脂ウェイト(1個)

5704-0510

タングステンパウダーを含む合成樹脂製で、音鳴りがし難く、ハサミやペンチでカットして重量の調整が可能。鉛のようにシャフト内部での“伸び”もほとんど無し。

- カーボンシャフト用 ■約10g ■φ4.3×長さ45mm
- 素材:タングステンパウダー配合合成樹脂 ■台湾製



タングステンゴム錘(1個)

5734-0105

タングステンゴム製で、音鳴りがし難く、ハサミやペンチでカットして重量の調整が可能。鉛のようにシャフト内部での“伸び”もほとんど無し。

- カーボンシャフト用 ■約5g ■φ4.5×長さ41mm
- 素材:タングステンゴム ■中国製



鉛棒(5個)

902C

シャフトの先端に装着する、バランスアップ用ウェイトピン。ハサミやペンチで簡単にカットできる。

- カーボンシャフト用 ■約7g ■φ4×長さ50mm
- 素材:鉛 ■中国製



鉛棒(各グラム6個)

5704-01 (カーボンシャフト用φ3.7mm 2g・4g・6g)

5704-02 (スチールアイアン(パラレル)用φ8mm)

5704-12 (スチールアイアン(テーバー)用φ7.2mm)

(2g・4g) (6g・8g・10g)

鉛素材ながら、硬く変形し難い便利なシャフトチップ用ウェイトアップ棒。

- 素材:鉛 ■台湾製 ※重さをご指定ください。



銅棒(各グラム5個)

5797-01 (1g・2g)

(3g・4g・5g)

グラム別なのでカットの必要が無く、材料の無駄が出ない銅棒。作業効率も向上。

- カーボンシャフト用 ■φ4mm ■素材:銅
- 中国製 ※重さをご指定ください。



銅棒(各グラム5個)

901D

■パラレルアイアン用 ■φ8mm

901E ■パラレルウッド・テーバーアイアン用

■φ7mm

(1~4g)

(5g・6g)

(7~9g)

- スチールシャフト用 ■素材:銅 ■台湾製
- ※重さをご指定ください。



鉛カウンターウェイト(1個)

5704-08 (シング用)

(8g)

(12g)

(16g)

(20g)

(24g)

(28g)

5704-0902 (シング用段差調整キャップ)

5704-10 (ハター用)

(40g)

(60g)

(80g)

シャフトバット内部に鉛ウェイトを装填することで、カウンターバランス調整が行える。シャフト内径に応じて、両面テーブや研磨により隙間を調整。

- スチールシャフト専用
- 対応シャフトバット径:14.73~15.24mm
- 素材:鉛(段差調整キャップは樹脂)
- 取扱説明書付属
- 台湾製



シング用 段差調整キャップ

釘鉛(スチールシャフト用) 10g

5713-0014

カットしやすい2g単位が目盛付きバランスー。鉛の純度が高い純国産。

- スチールシャフト用
- 約10g
- 2g単位が目盛付き
- φ7mm(頭部分φ9mm)

釘鉛(カーボンシャフト用) 6g

5713-0015

カットしやすい1g単位が目盛付きバランスー。鉛の純度が高い純国産。

- カーボンシャフト用
- 約6g
- 1g単位が目盛付き

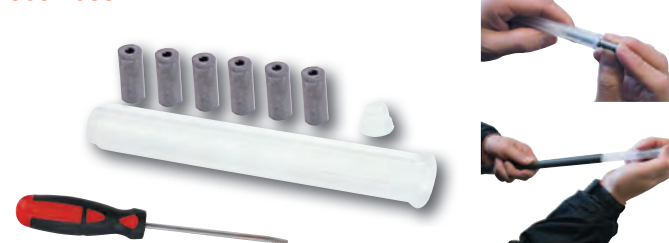


バット重量調整プラグ

5704-0301 (本体)

5704-0302 (鉛ウェイト6g 6個入)

5604-0351 (鉛ウェイト抜き取りドライバー)



シャフトバット内部に本体と鉛ウェイト(6g)を装着することで、約6~38gの範囲でカウンターバランス調整が行える。基本的に本体は外径の調整研磨、鉛は装填するだけ。

- シャフトバット内径11.0~14.4mm対応 ■約6~38gの範囲で調整可能(本体重量5.3g)
- 本体長さ:101mm ■取扱説明書付属 ■台湾製

プラグ(各5個)

901T (スルーボア用 スチール向け)

- 1.3g
- φ4.5×φ8.7×高さ34mm
- 台湾製



シャフトストッパー(10本入) カーボン用(SS-60)

5713-0131

■サイズ:6.0×3.5×47.0mm

ウッド用(SS-70)

5713-0132

■サイズ:7.0×3.5×47.0mm

スルーボアのヘッドにシャフトを装着する時の、シャフト先端の穴埋めのために使用。シャフト径に合わせてご選択ください。



スルーボア シャフトピン(カーボンシャフト用:25本入)

5782-0021

スルーボアのヘッドにシャフトを装着する時の、シャフト先端の穴埋めのために使用。

- カーボンシャフト用
- サイズ:先端2×エンド6×長さ60mm



スチール用シャフトストッパー(10個入)

KSS95

スルーボアのヘッドにシャフトを装着する時の、シャフト先端の穴埋めのために使用。主にスチールシャフト用。シャフト径に合わせてご選択ください。

- φ6.5×φ9.5×高さ45mm
- 2.3g/1個



ホーゼルチップ A (1個)

5713-0101

ヘッドホーゼルの穴埋め用のチップ。

- 素材:ABS樹脂
- カラー:白
- サイズ:直径8.6×厚さ1.0mm



ホーゼルチップ D (1個)

5713-0111

ヘッドホーゼルの穴埋め用のチップ。

- 素材:ABS樹脂
- カラー:黒
- サイズ:直径9.0×厚さ1.0mm



ホーゼルストッパー (各5個)

5701-0101 (8.55mm用)

5701-0102 (9.0mm用)

5701-0103 (9.4mm用)

ホーゼル底が塞がれていないタイプのヘッドに使用できるホーゼル用キャップ。

- 素材:プラスチック ■台湾製
- ※カラーが写真と異なる場合がございます。



真鍮ホーゼルストッパー (5個)

WSHS01

ヘッドホーゼル底に装填することで、重量やスイングウェイト調整ができるアイテム。

- ウッド用 ■0.45g ■素材:真鍮



コルク栓 (各5個)

5713-003

バランス調整時に、シャフト内部に入れるパウダー等を固定するための物。シャフトバット側からラムロッド(35ページ)を用いて使用。

- カーボンシャフト用 ■長さ:15mm
- 素材:コルク ■日本製
- ※直径(φ5mm、φ6mm、φ6.5mm、φ7mm、φ8.2-7mm、φ10-8.5mm、φ9-8mm)をご指定ください。



コルク栓 (5個)

901B

バランス調整時に、シャフト内部に入れるパウダー等を固定するための物。シャフトバット側からラムロッド(35ページ)を用いて使用。

- スチールシャフト用 ■素材:コルク ■台湾製
- サイズ:小径部7.6mm×大径部11.0mm×高さ16.0mm ※若干の個体差があります。



鉛パウダー

5713-0002

シャフトバット側から流し込んで先端内部に入れるので、ヘッドを抜かずにすっきりバランスアップできる。コルク栓とラムロッド(35ページ)を使用して作業。

- スチールシャフト用 ■内容量:700g
- 素材:鉛粉 ■日本製
- ※容器が写真と若干異なります。



タングステン粘土 100g

5744-0011

タングステンパウダーと粘着材を練り込んだ粘土状の錘(おもり)。粉末状のタングステンパウダー等と比べ、作業が簡単で正確な調整が可能。無鉛化のため慢性中毒性等の危険が無く、パウダーとは違い吸引の心配も無し。



タングステン微細パウダー

5704-0401

微細に粉末加工された、バランスアップ用パウダー。鉛素材に比べ、約1.7倍の比重があるので少ない量での調整が可能。コルク栓とラムロッド(35ページ)を使用して作業。

- スチールシャフト用 ■内容量:113g
- 素材:タングステン ■取扱説明書付属 ■台湾製



ライト バランスチップ

5808-0061 シルバー

5808-0062 パールホワイト

縦10mm、横36mmの小さく軽量のチップタイプ1個の重さは約2.1g、ウッドクラブなら約1ポイント、アイアンクラブなら約0.5~1ポイントアップが可能。カラーも2色から選べる。

- 8枚入 ■厚さ0.5×36×10mm ■1枚約2.1g



ライト バランスアップ

LG37

柔らかいので、曲線部分にも貼りやすく、調整位置を選びません。

- 内容量:5g×4枚入



ライト バランスアップ フリーカット

LG263

好みの形に切り抜いて重量を調整できる、目盛り付きバランス調整用鉛板。

- 54×65mm(42マス) ■約21g(約0.5g/1マス)



ライト 切って使う。

バランスアップ0.15

LG47

ソールやキャビティー全面に貼れるデカサイズの鉛シート。小さく切って微調整も可能。■1枚で400ccクラスのドライバー(ソール部)1本とアイアン(キャビティー部)2本分まで可能。アイアン(キャビティー部)だけなら4~5本分可能。

- 150×150mm ■約40g ■0.15mm厚
- 材質:鉛(本体)、アクリル系粘着剤・不織布



タバタ ウェイトバランスロール40 (GV0629) 1.5m巻

5857-0081

簡単ヘッドバランス調整用ウェイトバランス。お好みの重さにカットできるロールタイプ。

- 厚さ0.2mm×1.5m巻 ■37mmで約1g
- トータル質量:40g ■素材:鉛



タバタ ウェイトバランスプレート 2.5g

5857-0041 ■2.5g×8枚入り ■素材:鉛

ウェイトバランスプレート 5g

5857-0031 ■5g×8枚入り ■素材:鉛

ウェイトバランスプレート MIX20

5857-0021

- 厚さ:0.5mm ■5g×2枚、2.5g×2枚、1g×5枚入り
- 素材:鉛

※ヘッドバランス調整用



タバタ 薄型ウェイト30

5857-0051

- サイズ:125mm×71mm×厚さ0.3mm
- トータル重量:30g ■素材:鉛

薄型ウェイト50

5857-0061

- サイズ:125mm×71mm×厚さ0.5mm
- トータル重量:50g ■素材:鉛



鉛ウェイトプレート 5g (20枚)

5704-0705 2,000円

軟らかく曲線部分にも貼れ、調整位置を選ばない、20枚入り。3段階調整可能。アップ。



メール便配送OK

ポジセット (パター用)

5805-0021

本品をパターグリップのエンドに装着するだけで、カウンターバランス効果により、ストロークが安定する画期的アイテム。

■パター用 ■グリップエンドに取り付けるタイプ ■約28g ■素材:樹脂、銅 ■アメリカ製



メール便配送OK

ライト バランスダウンテープ

LG332 (33m巻)
LG333 (0.5m)

グリップテープとして使用できる両面粘着式で、すっきりバランスダウンが可能。

■33m巻 ■幅25.4×厚さ0.12mm
■42.7mmで1g ■日本製

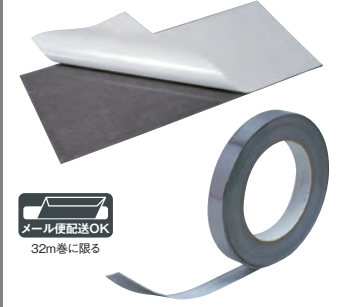


メール便配送OK

ライト バランスアップ

5808-0041 (シート)
LG334 (32m巻)

<シート> ■厚さ0.5×140×390mm ■約320g
■日本製 <32m巻> ■幅12.5×厚さ0.125mm
■55mmで約1g ■日本製



メール便配送OK
32m巻に限る

ポジセット カウンターバランス 18 (2個)

5805-0011



本品をグリップエンドに装着するだけで、手元側に重みを感じることができ、切り返し時に自然なタメを作ることができる。ダウンスイングではカウンターバランス効果でクラブが加速しやすくなり、飛距離アップが可能。



メール便配送OK

■グリップエンドに取り付けるタイプ ■約18g/1個 ■素材:樹脂、銅 ■アメリカ製

メタルウッド インナージェル

8259-0001

ゼリー状の樹脂をヘッドホーゼルから内部へ注入することで、細かな重量調整が可能。

■中空メタルウッド対応
■用途:ヘッド重量調整、ヘッドの音鳴りを防止
■30g ■取扱説明書付属 ■アメリカ製



メール便配送OK

セル管 (各5個)

WSW01 (ウッド用)
WSI01 (アイアン用)

シャフトチップを拡大し、ヘッドとシャフトの隙間を埋めることができるセル管。

<ウッド用> ■内径8.3×外径8.8×長さ28mm
<アイアン用> ■内径9.1×外径9.6×長さ28mm
■素材厚:0.25mm ■素材:セルロイド ■日本製



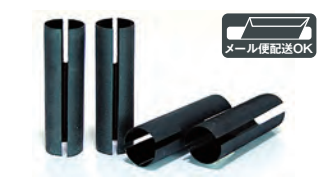
メール便配送OK

万能セル管 10個入り (WOOD・IRON共用)

5713-0010

伸縮・弾力性のあるスリーブで、カーボン・スチール・チップ径・チップ形状を問わず使用できる。カッターで簡単に切断できるため、ホーゼル内の構造に合わせた微調整、シャフトの挿入に合わせたカットも簡単に行える。

■サイズ:内径8.5×外径9.0×高さ30.0mm (スリット幅1.5mm)
■素材厚:0.25mm ■材質:セルロイド



メール便配送OK

ジオテック アルミ管 (5個)

5742-0001

シャフトチップを拡大でき、アルミの硬度がシャフトとヘッドをしっかりと保護することで、優れた接着強度を発揮する。

■ウッド・アイアン兼用
■外径9.0×長さ30mm ■スリット幅1.5mm
■素材厚:0.25mm ■素材:アルミ合金 ■中国製



メール便配送OK

アルミ管 (10個)

5713-0151 (主にウッド用)

■内径8.5×外径9.0×長さ30mm ■素材厚:0.25mm
■スリット無し ■素材:アルミ合金 ■日本製

5713-0121 (FW・ユーティリティ・アイアン用 極薄)

■内径9.0×外径9.2×長さ25.4mm ■素材厚:0.1mm
■スリット幅2.0mm ■素材:アルミ合金 ■日本製

シャフトチップを拡大でき、アルミの硬度がシャフトとヘッドをしっかりと保護することで、優れた接着強度を発揮する。



メール便配送OK

プラス シャフト シム (6個)

5704-1111

シャフトチップを拡大でき、真鍮の硬度がシャフトとヘッドをしっかりと保護することで、優れた接着強度を発揮する。

■8.5mmチップシャフトを8.9mmホーゼルに装着可能 ■素材:真鍮 ■0.75g ■台湾製



メール便配送OK

ジオテック ホーゼル アジャストシム (1個)

5704-0601

ホーゼル内径9.0mmのビッグホーゼル構造のヘッドに、チップ径8.5mmのシャフトを装着する際に、シャフトの角度を約1度傾けることができ、ライ角・フェース角・ロフト角の調整が可能なフィッティングツール。

※実際に変化する角度は、約1度です。ソール形状、ホーゼルの深さ、挿入方法等により若干変わる場合があります。ホーゼルへシャフトが傾いて挿入されるため、ソケットの加工が必要な場合があります。



メール便配送OK

挿入角調整例

●装着方向 (ヒール側から見たイメージ図)				
●ライ角変化	フラット	ノーマル	アップライト	ノーマル
●フェース角変化	ノーマル	オープン	ノーマル	クローズ
●ロフト角変化	ノーマル	ストロング	ノーマル	ウィーク
●特性	ヒッカケ防止	フック軽減 低弾道	とらえやすさ 向上	スライス軽減 高弾道

ウッド用シュリンク 460cc (100枚)

LZ149

シュリンクをウッドヘッドに被せ、ドライバー等で熱を加えてご使用ください。

※460cc対応(ヘッド形状により例外あり)
■サイズ:150×225mm(変形)、厚さ25μ
■材質:PE、PP



アイアン用シュリンク (100枚)

LZ152

シュリンクをアイアンヘッドに被せ、ドライバー等で熱を加えてご使用ください。

■サイズ:80×125mm(変形)、厚さ19μ
■材質:PE、PP



グリップ用シュリンク (100枚)

LZ150

シュリンクをグリップに被せ、ドライバー等で熱を加えてご使用ください。

■サイズ:52×280mm、厚さ30μ ■材質:PET



シャフト用シュリンク (厚0.025mm×幅30mm×100m巻)

8211-0021

シャフトディスプレイ時にシャフトを傷や汚れから守ってくれる、シャフト用シュリンク。シュリンクを適度な長さにカットしてシャフトを入れ、ヒートガン等で加熱、収縮させて使用。PET素材は、ヘッド等に使用されているオレフィン系シュリンクよりも保護性能に優れた素材。46インチシャフトを83本程度包装可能。除去も容易な、ミシン目が2本入り。

■材質:PET ■ミシン目入り ■巻き付け芯内径:250mm ■サイズ:厚0.025mm×幅30mm×100m巻

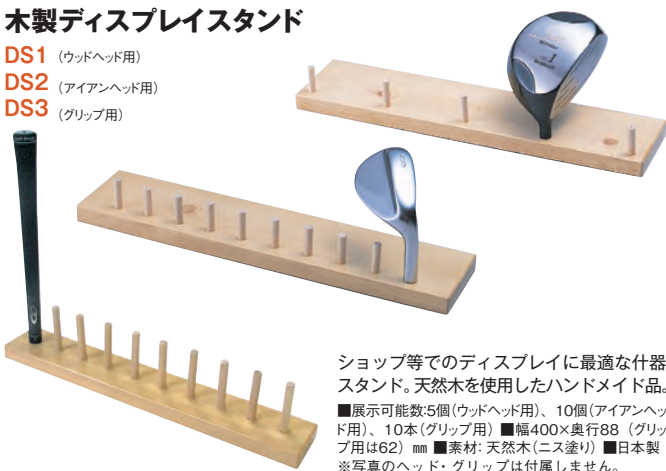


木製ディスプレイスタンド

DS1 (ウッドヘッド用)

DS2 (アイアンヘッド用)

DS3 (グリップ用)



ショップ等でのディスプレイに最適な什器スタンド。天然木を使用したハンドメイド品。

■展示可能数:5個(ウッドヘッド用)、10個(アイアンヘッド用)、10本(グリップ用) ■幅400×奥行88(グリップ用は62)mm ■素材:天然木(ニス塗り) ■日本製
※写真のヘッド・グリップは付属しません。

壁掛け用シャフトラック クリアカラー (1個)

9802-0101

付属のネジ等で壁に取り付けることで、最大シャフト10本の展示が可能な什器。シャフトを綺麗に見せる、クリアタイプ。

■展示可能数:シャフト10本 ■長さ520×幅57×高さ57mm(1個) ■素材:プラスチック
■付属品:ネジ6本 ■台湾製
※写真のシャフトは付属しません。



※ラックは1個の販売となっておりますが、展示の際は2個必要となりますので、ご注意ください。



クラブラック (キャスター付)

9804-0011

クラブ組立時の接着剤養生やディスプレイ等に利用可能なクラブラック。最大22本のクラブを置くことができ、シャフトを立てかけるライ角の調整が可能。ストッパー付きのキャスターにより、移動も容易。

■幅820×奥行360×高さ850mm
■素材:スチール、PVCラバー、スポンジ
■約11.5kg ■台湾製



※本品は組み立て式となります。
※写真のクラブは付属しません。

ワゴン透明ボックス付 (CSA-8T) アイボリー

5646-0171

ボックスが透明な為、収納物が外から一目でわかり、必要な収納品を探す手間が省けます。又、正面のネームカードにより仕分けに便利です。

■外寸:W560×D300×H850mm ■均等耐荷重:90kg ■質量:15kg
■カラー:アイボリー ■キャスター:75φゴム車



オプションパーツ

ボックス中仕切り横 ■カラー:透明
(HK-2TY) 5646-0173

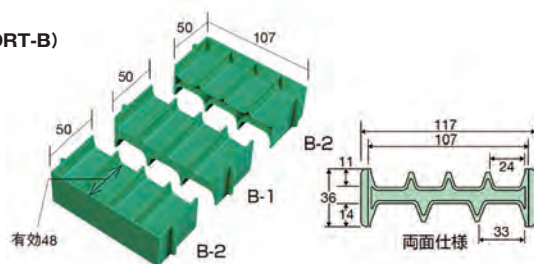
ボックス中仕切り縦 ■カラー:透明
(HK-3TT) 5646-0174



ドリルトレー (DRT-B)

5646-0181

■カラー:グリーン
■材質:ABS樹脂



50φ低キャスター (SSR-50NTP (S-1) M12B)

5646-0172

スタンダードなねじ込み式キャスター。屋内外を問わず幅広く使用できます。

■ゴム車(自在) ■ストッパー付
■車輪D(mm):50 ■車輪幅(mm):21 ■取付高H(mm):67
■軸径×軸長×ピッチd×L(mm):M12×20×P1.75
■偏心E(mm):22
■許容荷重(kg):35 ■金具=ユニクロメッキ仕上げ
■ダブルベアリング
■締付け専用スパナ(19×21)



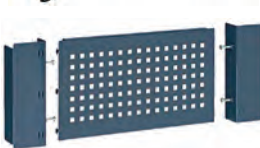
上部パンチングパネル

5646-0074
 ■サイズ:幅900×高さ600mm
 ■質量:8kg
 ■均等耐荷重:20kg
 ■カラー:ダークグレー/オレンジ



側面パンチングパネル

5646-0075
 ■パンチングパネル1個、
 取付ブラケット2個のセット
 ■サイズ:幅380×高さ220mm
 ■質量:3kg
 ■均等耐荷重:20kg
 ■パンチングパネルピッチ:22.5ピッチ
 ■カラー:ダークグレー



キャビネット

5646-0072
 ■外サイズ:幅400×奥行500×
 高さ83mm
 ■引出し内寸法:幅343×奥行393×
 高さ51mm
 ■質量:5kg
 ■塗装:粉体塗装
 ■カラー:ニューグレー
 ■キャビネット取付金具2本付き



軽量高さ調整作業台

5646-0071
 ■サイズ:間口900×奥行600×
 高さ740~940mm
 ■質量:18kg
 ■均等耐荷重200kg
 ■天板:ポリエステル天板
 ■天板厚さ:21mm
 ■カラー:ホワイト(天板)、オレンジ(本体)
 ■アジャスター:40φ樹脂製
 (ネジ径M12 P=1.75)



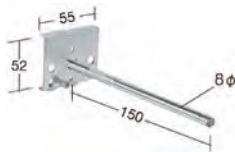
中板

5646-0073
 最大2枚取り付け可能。
 ■質量:2kg
 ■均等耐荷重:50kg(1枚当たり)
 ■カラー:ダークグレー



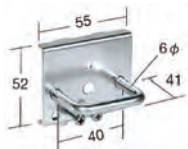
フック (TL-AD1)

5646-0221
 ドリル、ヒートガン等の保管に便利な中荷重用フック
 です。
 ■適合パネル:パンチング用 ■許容荷重:3kg
 ■抜け止めビス1本付



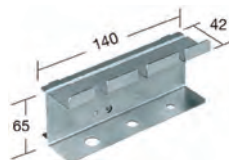
パンチフック 1本掛け (TL-PF1)

5646-0281
 ペンチ等の小物の保管に便利な中荷重用フックです。
 ■適合パネル:パンチング用 ■許容荷重:3kg
 ■抜け止めビス2本付



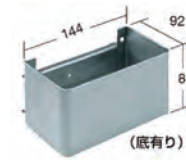
ドライバーフック 3本掛け (TL-DBF)

5646-0311
 ドライバー、ホーゼルクリーナー等の小
 物の保管に便利な中荷重用フックです。
 ■適合パネル:パンチング用
 ■許容荷重:5kg
 ■抜け止めビス1本付



スプレー缶フック (TL-SPF)

5646-0321
 溶剤缶等の保管に便利な中荷重用フック
 です。
 ■適合パネル:パンチング用
 ■許容荷重:3kg
 ■抜け止めビス2本付



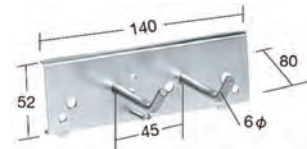
フック 1本掛け (TL-HMFS)

5646-0191
 両面テープ、スパナ等の小物の保管に便利な中荷重用
 フックです。
 ■適合パネル:パンチング用 ■許容荷重:3kg
 ■抜け止めビス1本付



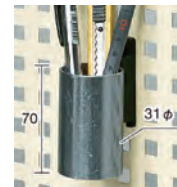
フック 2本掛け (TL-HMF)

5646-0201
 ハンマー等の小物の保管に便利な、中荷重用フックです。
 ■適合パネル:パンチング用 ■許容荷重:5kg
 ■抜け止めビス2本付



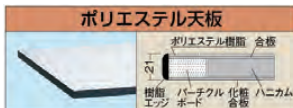
ペンフック (SFN-14P)

5646-0341
 ドリル、ヒートガン等の保管に便利な軽
 荷重用のスタンダードタイプです。フック
 先端にキャップを付け、安全に配慮。
 ■適合パネル:パンチング用
 ■許容荷重:2kg
 ■抜け止めビス1本付



軽量高さ調整作業台セット

5646-0070
 小さな作業台に大きな収納が可能で、クラフト用に便利。高さ740~940mmの範囲
 で任意の高さに調整可能な昇降式タイプ。キャビネット、中板2枚、パンチングパネル
 (上部・側面)のオプションを設定して使い勝手抜群。脚部にはアジャスターが付いて
 いて、床面とのレベル調整ができ、水平出しが容易。
 ■セット内容: 軽量高さ調整作業台、オプションキャビネット、オプション中板2枚、オプション上部パンチングパネ
 ル、オプション側面パンチングパネル ■間口900×奥行600×天板高さ740~940mm ■38kg(本体は18kg)
 ■均等耐荷重:200kg(天板)、100kg(中板) ■天板:ポリエステル天板 ■天板厚さ:21mm ■カラー:ホワイト
 (天板)、オレンジ(本体) ■アジャスター:40φ樹脂製(ネジ径M12 P=1.75) ※本品は組立式となります。



天板はポリエステル樹脂貼りのため、磨耗性・
 耐久性が抜群。美観性も高く、作業環境の向上
 に貢献。

パンチングパネル(上部・側面)にフック等
 を用いることで、工具類を引っ掛けること
 ができてとても便利。コンセント等も取り
 付け可能。



脚部伸縮式で、高さ740~940mmの
 範囲で高さ調整が可能。

※写真の工具類は付属しません。

メーカー直送 本品はメーカーからの直送となります。決済は通常通り、弊社にて行います。
 代金引き換えでのお支払いは、対応できません。

ビットイン作業台

5646-0141
 棚板は50mmピッチで調整可能。限られた壁面スペースを100%有効活用。
 収納・作業効率を大幅にアップします。
 ■外寸:W1200×D640×H1800mm ■質量:119kg ■耐荷重:250kg
 ■耐荷重(架台1段):50kg ■本体カラー:パールホワイト
 ■天板:サカエリウム(黒色)天板 ■アジャスター:樹脂製
 ※本品は組立式となります。

サカエリウム天板



摩耗・ひっかき傷に強く、
 耐久・耐薬品・防水性にも
 優れています。

均等耐荷重 (棚板1段当り) **250kg** 均等耐荷重 (架台棚1段当り) **50kg**



メーカー直送 本品はメーカーからの直送となります。決済は通常通り、弊社にて行います。
 代金引き換えでのお支払いは、対応できません。

軽量高さ調整作業台(パールホワイト)



- 5646-0091 (間口900×奥行600×高さ800~1,000mm 22kg)
- 5646-0101 (間口900×奥行750×高さ800~1,000mm 24kg)
- 5646-0111 (間口1,200×奥行750×高さ800~1,000mm 26kg)
- 5646-0081 (間口1,500×奥行750×高さ800~1,000mm 33kg)
- 5646-0151 (黒) (間口1,500×奥行750×高さ800~1,000mm 33kg)
- 5646-0121 (間口1,800×奥行750×高さ800~1,000mm 37kg)
- 5646-0131 (間口1,800×奥行900×高さ800~1,000mm 43kg)

高さ800~1,000mmの範囲で任意の高さに調整可能な昇降式タイプで、クラフト用に便利な作業台。中板2枚のオプションを設定して使い勝手抜群。脚部にはアジャスターが付いていて、床面とのレベル調整ができ、水平出しが容易。

■均等耐荷重:200kg ■天板: ポリエステル天板 ■天板厚さ:21mm ■カラー: パールホワイト
 ■アジャスター: 40φ樹脂製(ネジ径M12 P=1.75) ※本品は組立式となります。



オプションパーツ

オプション中板 パールホワイト 1枚

作業台用オプション中板を2枚つけると全面底板タイプとなり、機能が一段とアップします。

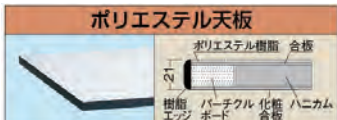
- 質量:2kg ■均等耐荷重:50kg(1枚当たり)
- 5646-0092 (5646-0091専用)
- 5646-0102 (5646-0101専用)
- 5646-0112 (5646-0111専用)
- 5646-0082 (5646-0081,5646-0151専用)
- 5646-0122 (5646-0121専用)
- 5646-0132 (5646-0131専用)



架台1段 (KT-15KKI) 5646-0161 (5646-0081,5646-0151専用)

軽量高さ調整作業台(5646-0081,5646-0151)専用
 棚板は水平・下向きの2段階に調整可能。

- 外寸:W1500×D350×H600ミリ
- 均等耐荷重:80kg
- 質量:22kg
- カラー:アイボリー



天板はポリエステル樹脂貼りのため、磨耗性・耐久性が抜群。美観性も高く、作業環境の向上に貢献。



脚部伸縮式で、高さ800~1,000mmの範囲で高さ調整が可能。

メーカー直送 本品はメーカーからの直送となります。決済は通常通り、弊社にて行います。代金引き換えでのお支払いは、対応できません。

フィッティング用品

ジオテック PVR スティック(パター用)

5721-0011



シャフト内部に装填

【取付方法】



グリップ両面テープを巻き、グリップ交換溶液をかける。



パターシャフトのバットエンドから中に落とす。



別売りのラムロッド(59ページ)で、本品をしっかり押し込む。



高い振動吸収効果のある「PCVR素材」を使用した、パターシャフト装填用アイテム。インパクトで生じた余分な振動を吸収することで打球感が向上し、ゴルファーへのフィードバックが適切となる。その結果、距離感が安定し、ミスヒットも正しく把握できる。

- 対応: パター用スチールシャフト(ストレート・ベンド対応)
- 長さ127×φ12mm ■15g ■素材: 樹脂 ■取付に必要な物: グリップ両面テープ、グリップ交換溶液、ラムロッド ■中国製

パターフィッティングクラブ

5904-0221

個々のゴルファーに合ったパターのロフト角・ライ角・クラブレングスをフィッティングできる、画期的なパタークラブ。装着グリップを外して、お気に入りのグリップに付け替えることも可能。



- フィッティング: ロフト角(1~6度・1度刻み)、ライ角(62~82度・1度刻み)、長さ(28~39インチ・1/16インチ刻み)
- 約630g ■水平器付き ■説明書付属
- ※フィッティングクラブですので、コースでの使用はできません。

