

INSTRUCTIONS —組立手順—

◆仕様◆

重量: 4.3g (キャリングケース含まず)

材質: チタン合金

展開時サイズ: 約70(W)x66(L)x105(H)cm

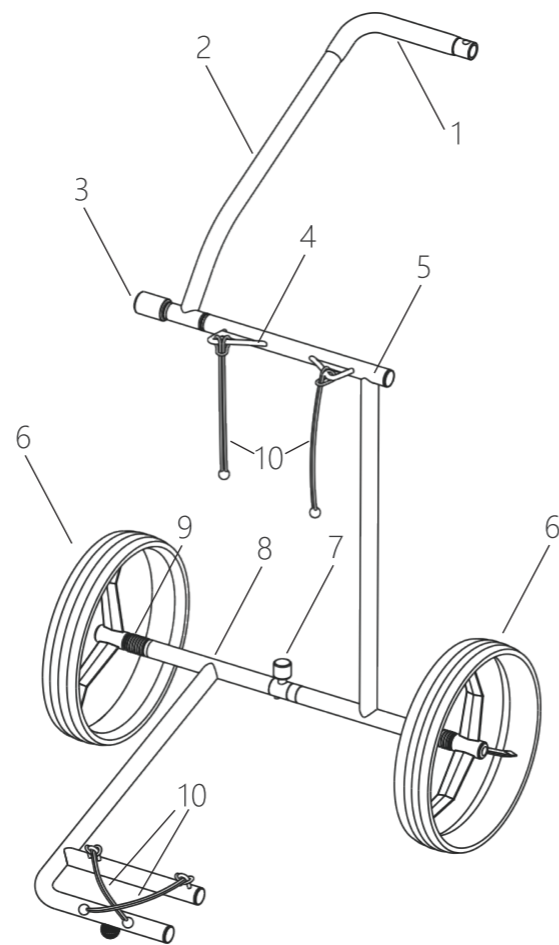
収納時サイズ: 約66(W)x63(L)x14(H)cm

商品の特長

ジオテック LW チタンゴルフカートは、フレーム全体にチタンを採用しただけでなく、部品もチタン鑄造したことで、「軽さ」と「耐久性」において類を見ないカートが完成しました。展開・折りたたみも容易で収納時には薄く省スペースです。

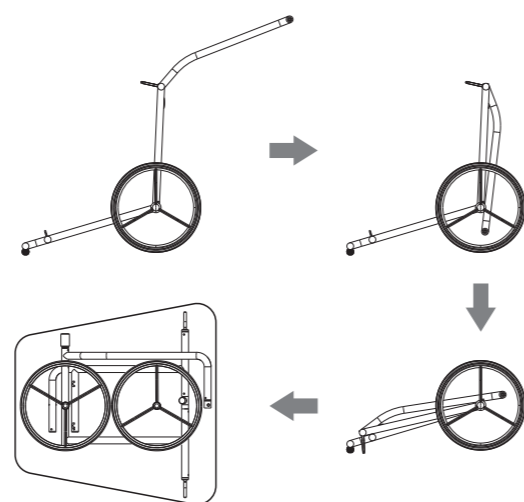
部位・部品の名称

1. レザーグリップ
2. アッパーフレーム
3. ハンドル固定ノブ
4. バッグサポート
5. センターフレーム
6. 耐摩耗タイヤ
7. シャフト固定ノブ
8. ロワーフレーム
9. ホールディング機構
10. バッグ用ストラップ



カート収納方法

1. レザーグリップ(1)を持って、ハンドル固定ノブ(3)を緩め、アッパーフレーム(2)を折りたたみます。
2. シャフト固定ノブ(7)を緩め、センターフレーム(5)とアッパーフレームを、ローワーフレーム側に倒します。
3. ホイール内側のホールディング機構(9)をスライドさせながら左右のタイヤをシャフトから外し、本体と一緒にキャリングケースに収納します。シャフト先端には保護キャップを被せて下さい。

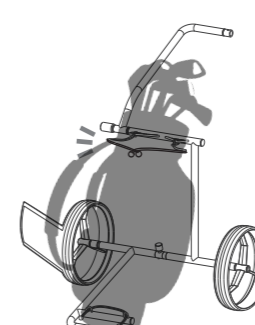
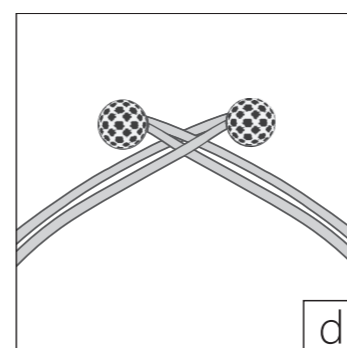
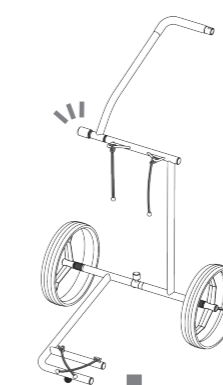
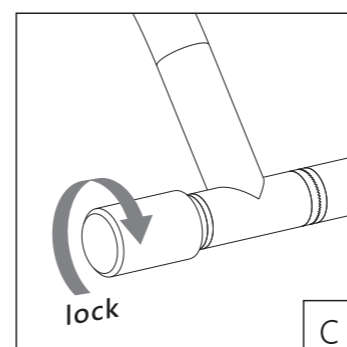
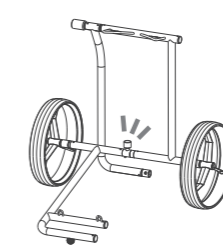
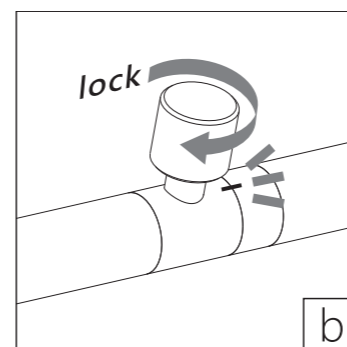
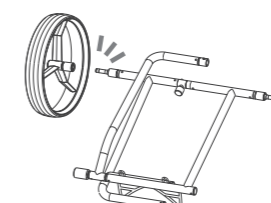
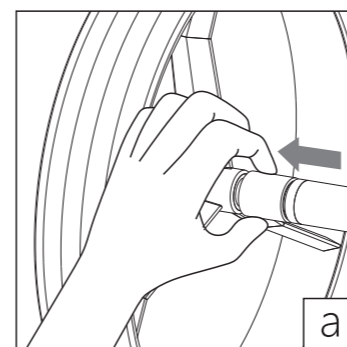


注意事項

1. キャディバッグ積載・非積載を問わず、製品を転倒させないで下さい。
2. 最大耐荷重50kgです。50kg以上の積載は故障につながりますのでおやめ下さい。
3. 可動部で指や手をはさむ等、組立、展開時のケガを防ぐため、ご注意の上、作業して下さい。
4. 使用時にはキャディバッグがしっかりと固定されていることを確認して下さい。
5. お買い上げから7年以内、不具合の発生した部品は無償で交換させていただきます。

カート展開方法

組立・展開時は、指を挟んだり、頭をぶつけないよう、ご注意ください。



※画像はイメージです。下部の固定も上部と同様の仕様となります。

タイヤの取付け

キャリングケースから、本体と耐摩耗タイヤ2つを取り出します。本カートタイヤのホイール軸受けにはクイックホールディング機構が備わっています。図aのように、筒状のカバーをホイール側にスライドさせながらシャフトに挿し、カバーを離すとホイールはロックされます。

センター・ローワーフレームの固定

センターフレームを垂直に立ち上げます。ローワーフレームにはシャフト固定ノブがあり、図bのように、ノブ脇のマーキングラインを合わせてノブを締め込むことで、センターフレームとローワーフレームが固定されます。

アッパーフレームの固定

アッパーフレームには、図cのように、ハンドル固定ノブがあり、緩めた状態でレザーグリップを持って適度な高さになるようにアッパーフレームの固定位置を調整し、ノブを締め込んで固定します。

キャディバッグの固定

バッグサポートとローワーフレームには、バッグ用ストラップがあります。バッグをカートに載せた後、図dのように、ストラップのボール側をリング側に通して固定して下さい。ストラップはショート、標準、ロングの3種類の長さがございますので、バッグのサイズにあわせて適切な長さのストラップを選んでご利用下さい。