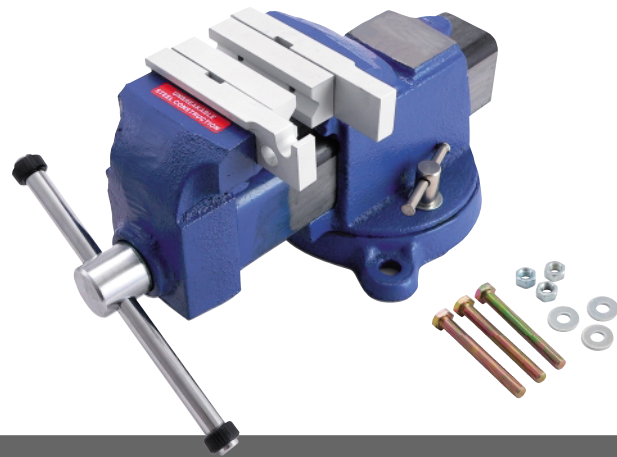


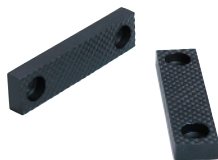
クラブ組立専用バイス (#5604-0061) 説明書

この度は、弊社の
「クラブ組立専用バイス」を
ご購入いただき、
誠にありがとうございます。

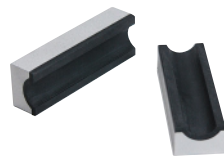


商品説明・スペック

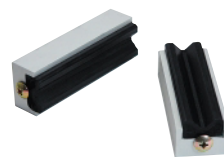
クラブ組み立て・修理専用に設計された多機能バイス。4種類のクランプが付属され、あらゆる作業に対応。また、面倒なソケットの脱着もバイスで行える。



マルチクランプ
(スチール)



シャフトバット用クランプ
(固定面ラバー)



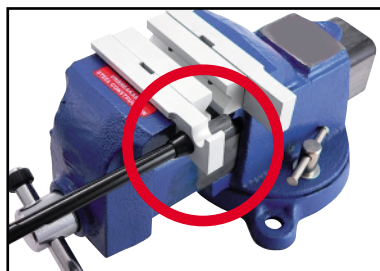
シャフトチップ用クランプ
(固定面ラバー)



シャフトチップ用クランプ
(固定面アルミ)

■付属品：クランプ4種類、作業台固定ボルト ■口幅：105mm ■最大開口：95mm
■約6kg ■材質：スチール、アルミ ■台湾製 ※作業台にボルトで固定して使用。

ソケットの脱着も楽々！



ソケット装着

- ①あらかじめヘッドホーゼルの深さを計り、ソケット挿入長を決め、その長さ分に万力を開く。
- ②ソケットをシャフト先端に差し込む。
- ③万力に付いたソケット装着用の穴にシャフトを当て、ソケットを押し込み完成。

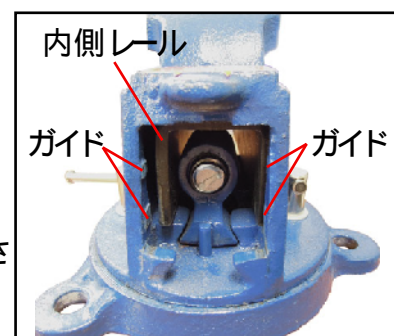


ソケット外し

- ①シャフト先端をソケット外し用のU字溝に当てがう。
- ②シャフトを押さえながら万力を締めると、ソケットが外れる。

最大開口幅まで広げた場合、右図のように、内側レールが左右にずれると、外側のフレームに干渉して戻らなくなりますので、閉じる際は、内側レールがガイドに沿うように左右位置を調整して下さい。

お問い合わせ



Geotech 株式会社 ジオテックゴルフコンポーネント

〒260-0003 千葉県千葉市中央区鶴沢町8番6号ジオテックビル TEL: 0120-168-188 FAX: 0120-655-188